

FICHES D' IDENTIFICAZIONE HAT 125



CARATTERISTICHE TECNICHE

MOTORE	DUE TEMPI
RAFFREDDAMENTO	ACQUA
CILINDRATA MAX	125 cc
CORSA	54 mm
ALESAGGIO MASSIMO	54,30 mm
POTENZA	32 Hp
REGIME DI ROTAZIONE	LIMITATO a 16.000 rpm ~
TIPO AMMISSIONE	LAMELLARE
CARBURATORE	A FARFALLA Ø 26 mm MAX
ACCENSIONE	ELETTRONICA
AVVIAMENTO	ELETTRICO
FRIZIONE	CENTRIFUGA

COSTRUTTORE	BIRELART
MARCA	B.M.B.
MODELLO	HAT
TIPO	T-X



Timbro e firma del costruttore



Foto lato destro

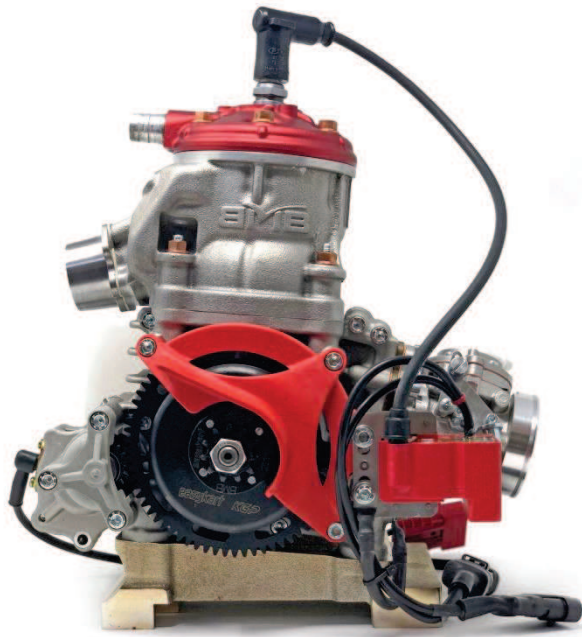


Foto anteriore

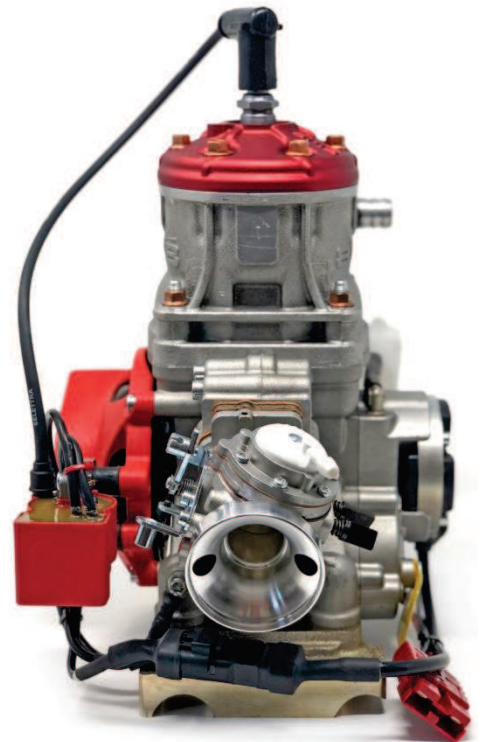


Foto lato sinistro

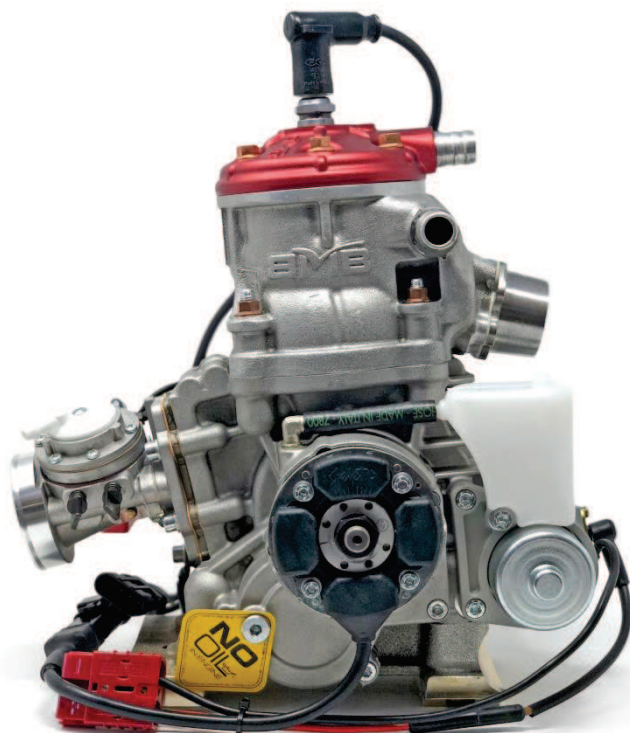
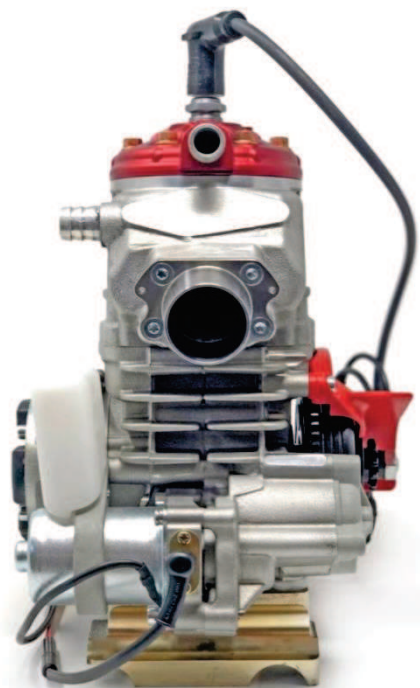
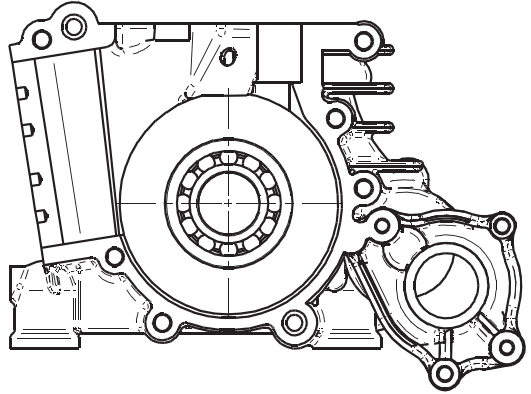
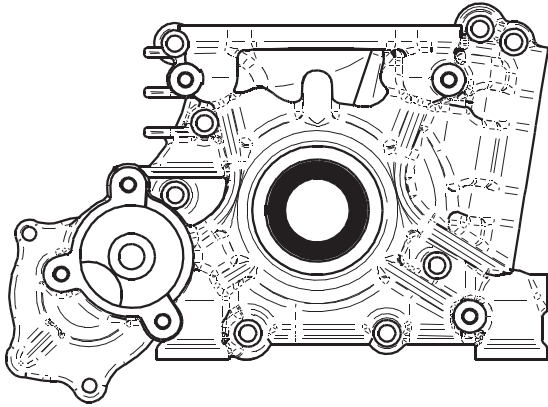


Foto posteriore



SEMICARTER DESTRO

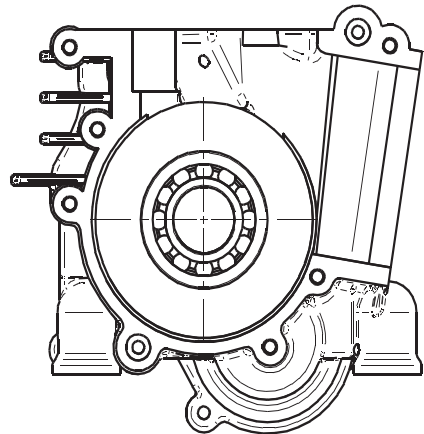
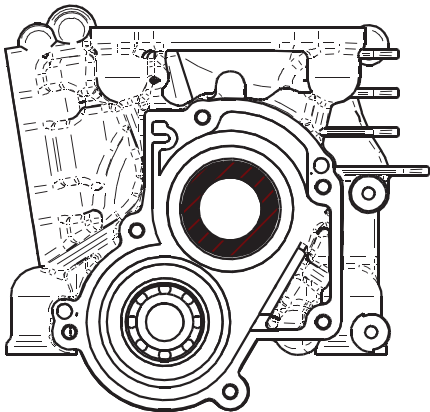
MATERIALE = ALLUMINIO



PARAOLIO 40x25x7CON DOPPIO LABBRO IN TEFLON

SEMICARTER SINISTRO

MATERIALE = ALLUMINIO



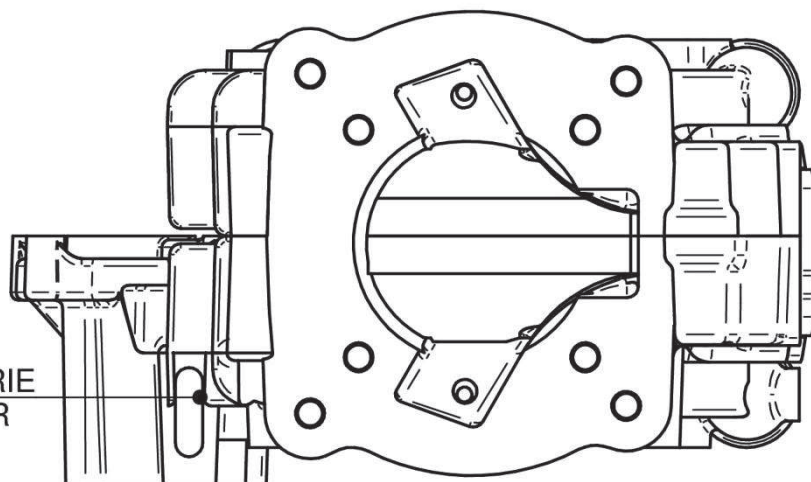
CUSCINETTO 6202 C4 CON GABBIA IN POLIAMIDE
PARAOLIO 40x25x7CON DOPPIO LABBRO IN TEFLON



2023

BASAMENTO

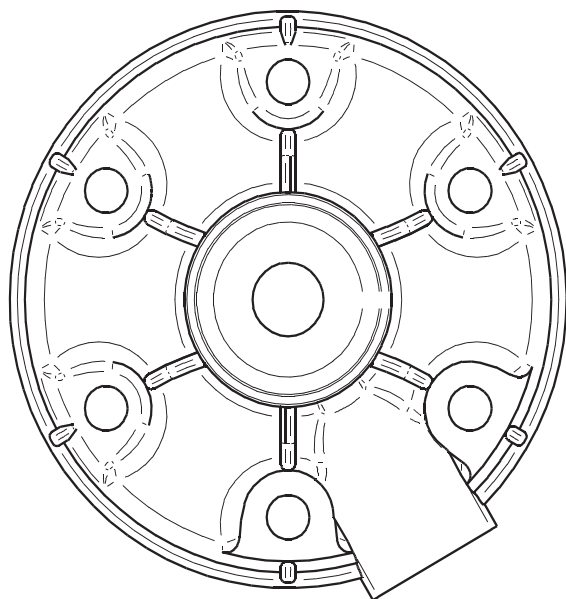
NUMERO DI SERIE
SERIAL NUMBER



2023

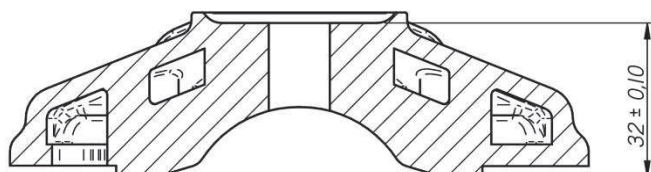
TESTA

TESTA MODELLO " T "
COLORE ROSSO ORIGINALE



MATERIALE = ALLUMINIO

IL BORDO DELLA CANDELA , ELETTRUDI ESCLUSI , NON DOVRA' IN ALCUN CASO SPORGERE ALL' INTERNO DELLA CAMERA DI SCOPPIO.

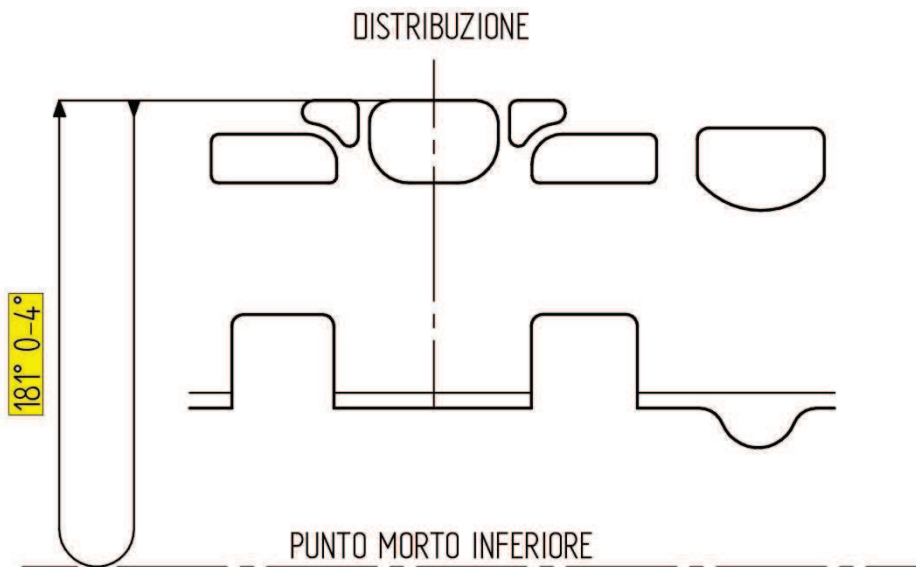
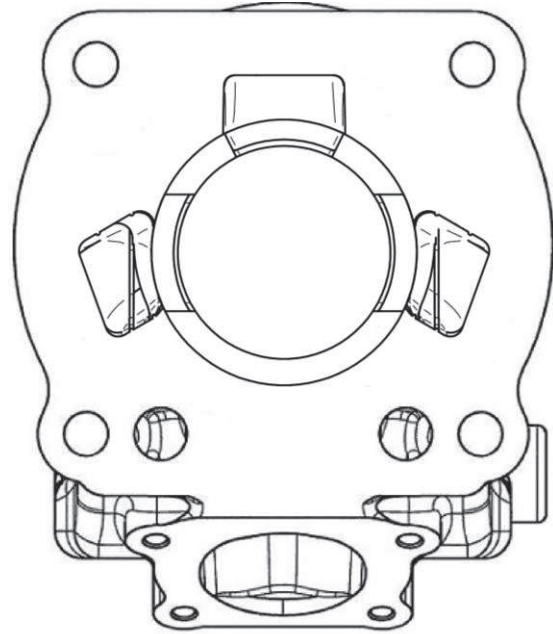
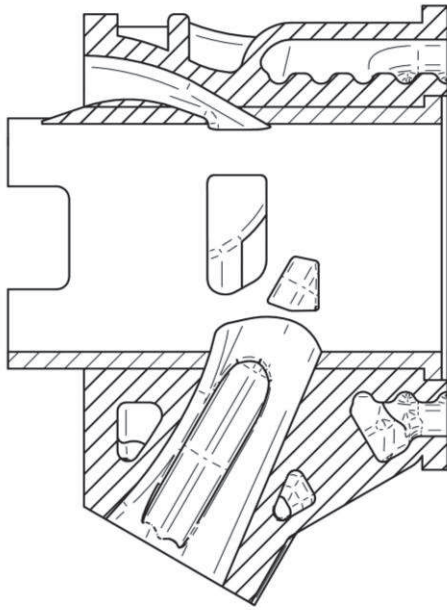


VOLUME CAMERA DI COMBUSTIONE = 11,5 cm³ MIN.
(CON MOTORE MONTATO-PIST. AL PMS ED
INSERTO CIK) APPLICANDO SUL BORDO DEL
PISTONE UN LEGGERO STRATO DI GRASSO PER
EVITARE TRAFILAMENTI.

SQUISH MINIMO = 1,0 mm
RILEVATO CON STAGNO DA Ø1,5 mm
CONTEMPORANEAMENTE CONTRAPPOSTI
SU DUE PUNTI

LA MISURA MINIMA DELLO SQUISH VERRA' RILEVATA
CON UN SERRAGGIO DELLA TESTA DA 10 Nm

CILINDRO

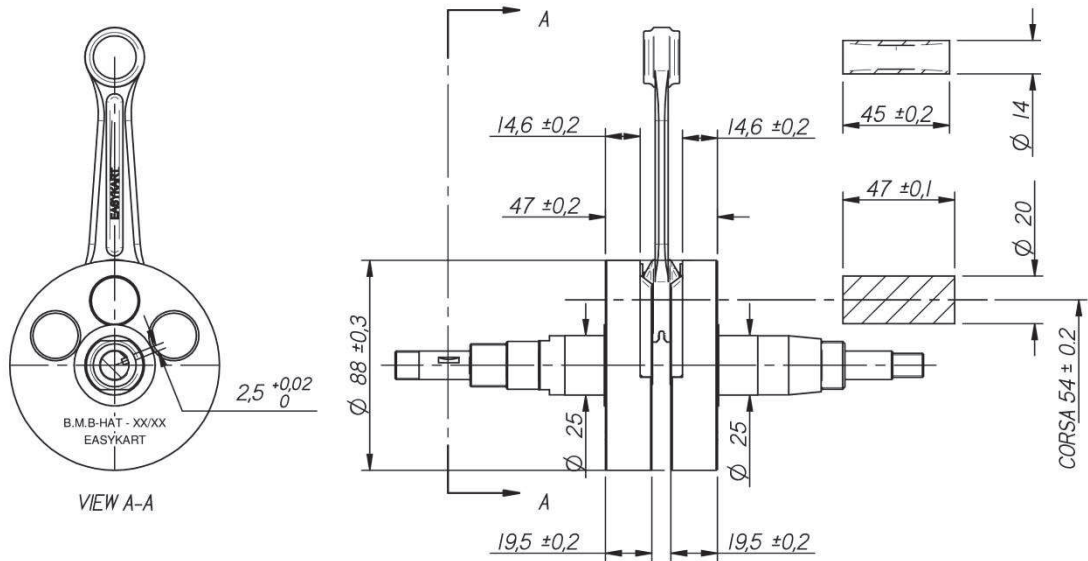


LETTURA ANGOLARE CON **SPESSORE 0,20 mm AVENTE LARGHEZZA 5 mm**
RIFERIMENTO AL REGOLAMENTO TECNICO ACI SPORT IN VIGORE
MATERIALE DEL CILINDRO = ALLUMINIO MATERIALE DELLA CANNA = GHISA



2023

ALBERO MOTORE



MATERIALE = ACCIAIO
 PESO DELL'ALBERO COMPLETO 2070 gr +/-20 gr.
 PESO SPINOTTO = 22 gr MIN

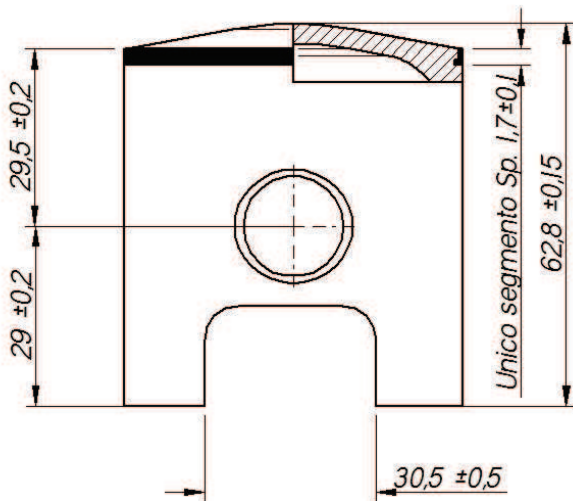


PISTONE

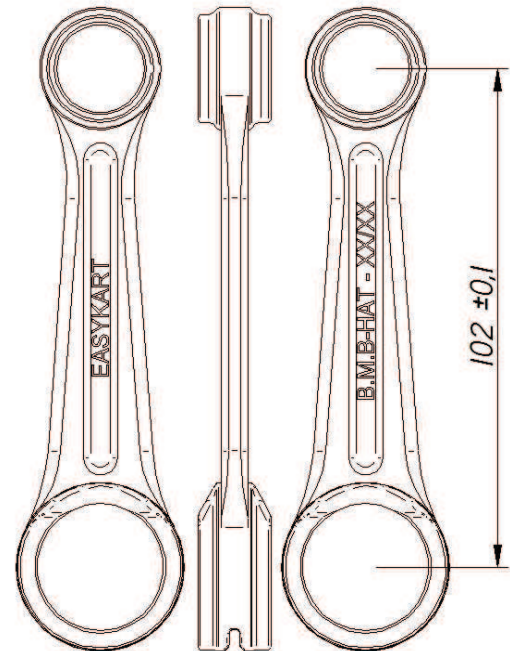
BIELLA

2023

PISTONE MARCATO B.M.B
 CONSENTITO SOLO USO DEI PISTONI METEOR



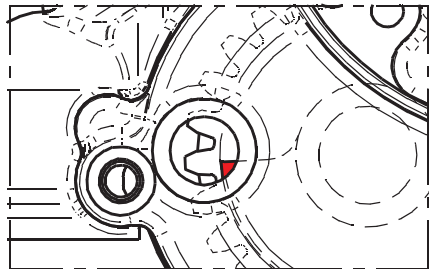
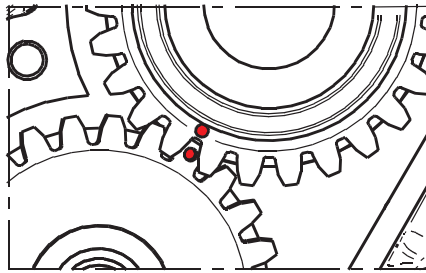
MATERIALE PISTONE = ALLUMINIO
 MATERIALE SEGMENTO = GHISA
 PESO gr. 125 MIN. COMPLETO DI SEGMENTO



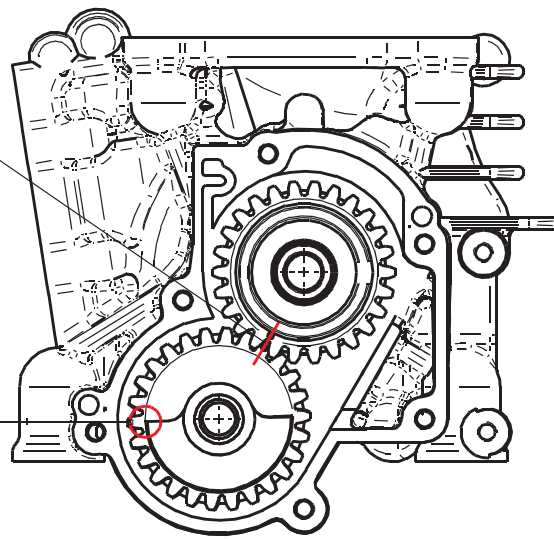
GABBIA PIEDE BIELLA = 14X18X20
 GABBIA TESTA BIELLA = 20X26X15
 MATERIALE = ACCIAIO - PESO gr. 110 MIN

CONTRALBERO

FASE = PUNTO MORTO SUPERIORE

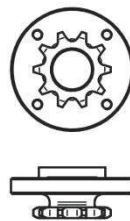
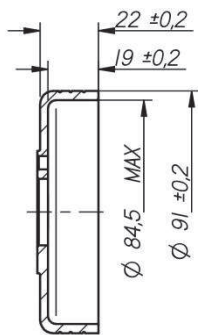


POSIZIONAMENTO CONTRALBERO
AL PMS VISTO DAL LIVELLO OLIO

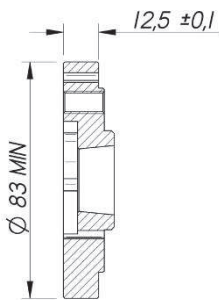
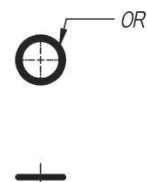


CONTRALBERO MONOBLOCCO = Z 26 PESO MIN. = 250 gr.
INGRANAGGIO PRIMARIO = Z 26 PESO MIN. = 70 gr. +/- 5 gr.

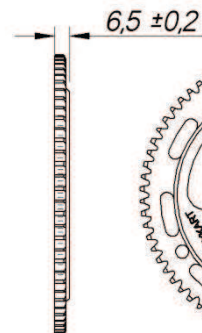
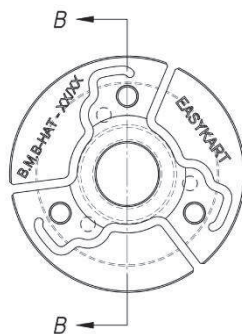
FRIZIONE – CORONA AVVIAMENTO



2023



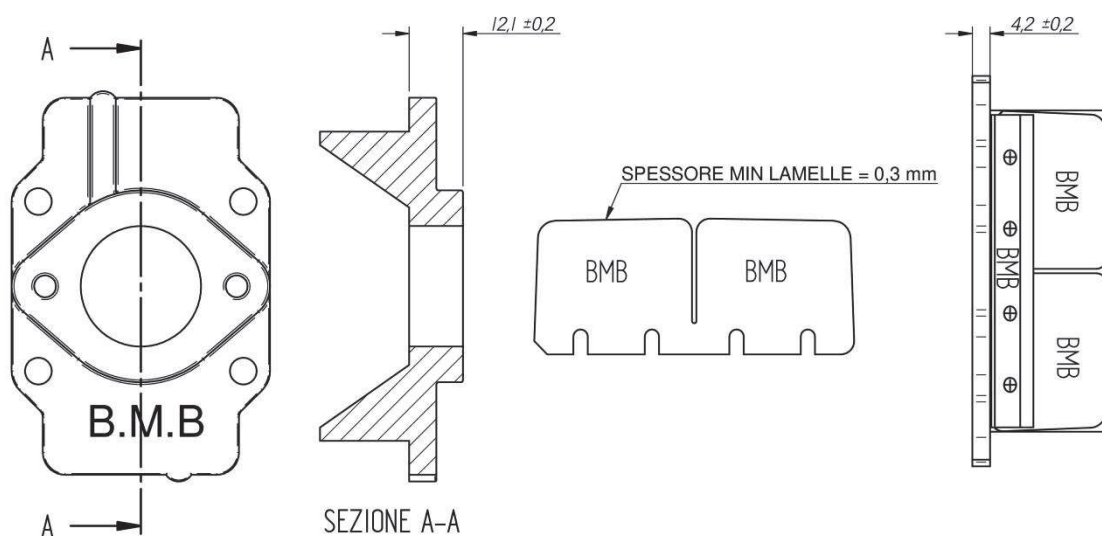
SEZIONE B-B



CAMPANA COMPLETA DI PIGNONE MAT. ACCIAIO PESO = 370 g. +/- 10g

CORONA AVVIAMENTO Z=70

PACCO LAMELLARE



LE LAMELLE NON DEVONO SPORGERE DAL PACCO LAMELLARE

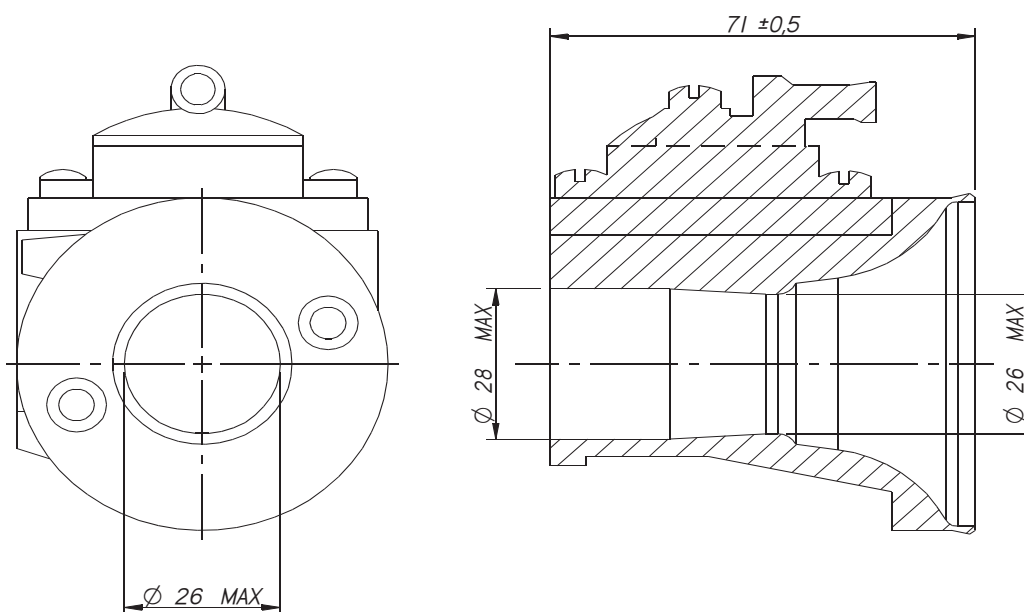
E' VIETATO L'UTILIZZO DI DISTANZIALI TRA IL PIANO DEL CARBURATORE E QUELLO DEL PACCO LAMELLARE , SALVO LA GUARNIZIONE DI SPESSORE MAX. 1,5 mm

CARBURATORE



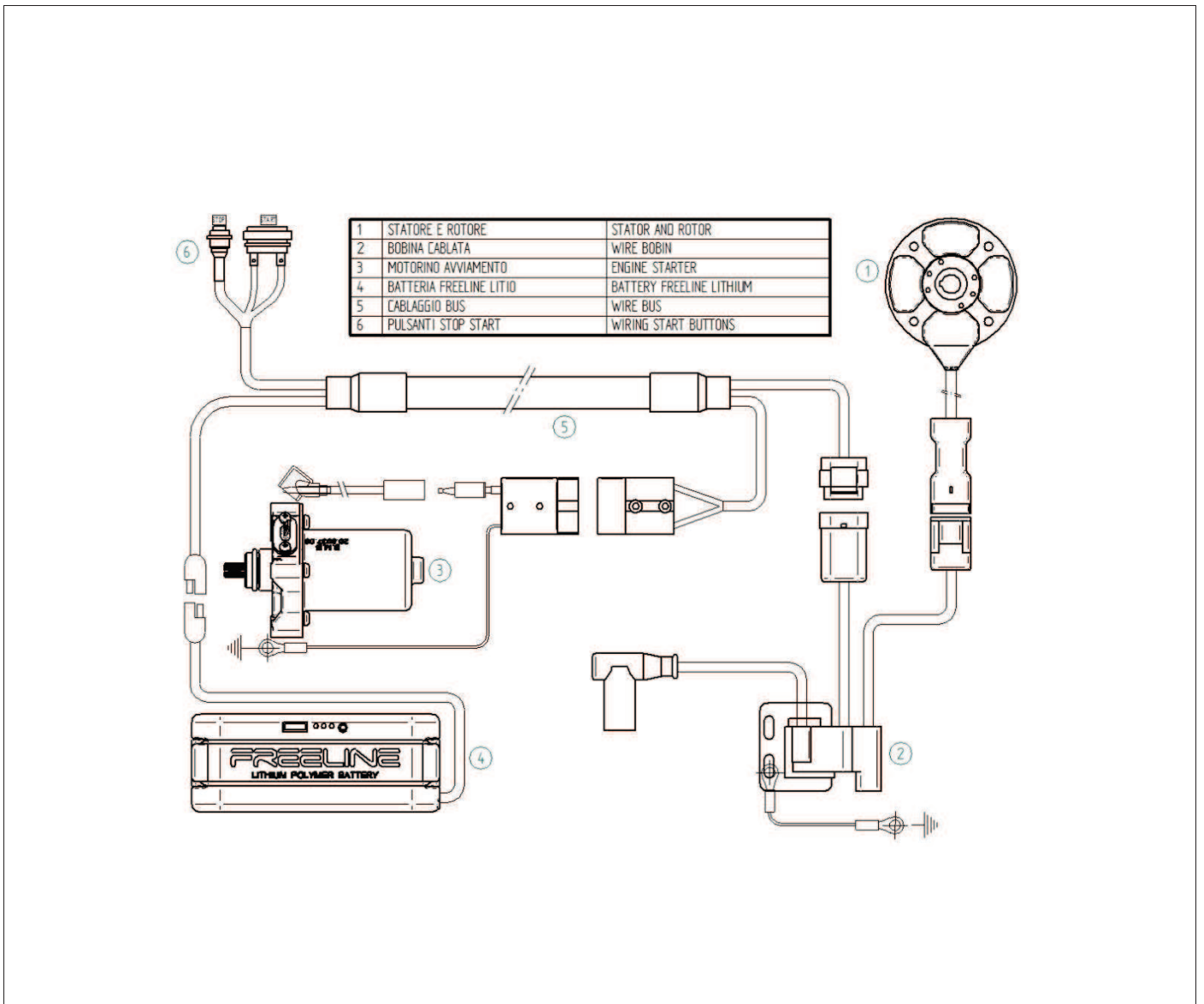
2023

TRYTON mod. HB-27



VERIFICATO CON TAMPONE PASSA NON PASSA FORNITO AI COMMISSARI TECNICI DAL PROMOTORE
SONO VIETATE LAVORAZIONI E/O LUCIDATURA DEL CONDOTTO
L'ASPIRAZIONE DELL'ARIA DEVE AVVENIRE ESCLUSIVAMENTE DALLE PRESE D'ARIA DEL FILTRO

SCHEMA IMPIANTO ELETTRICO



2023

SCHEMA CONTROLLO ANTICIPO

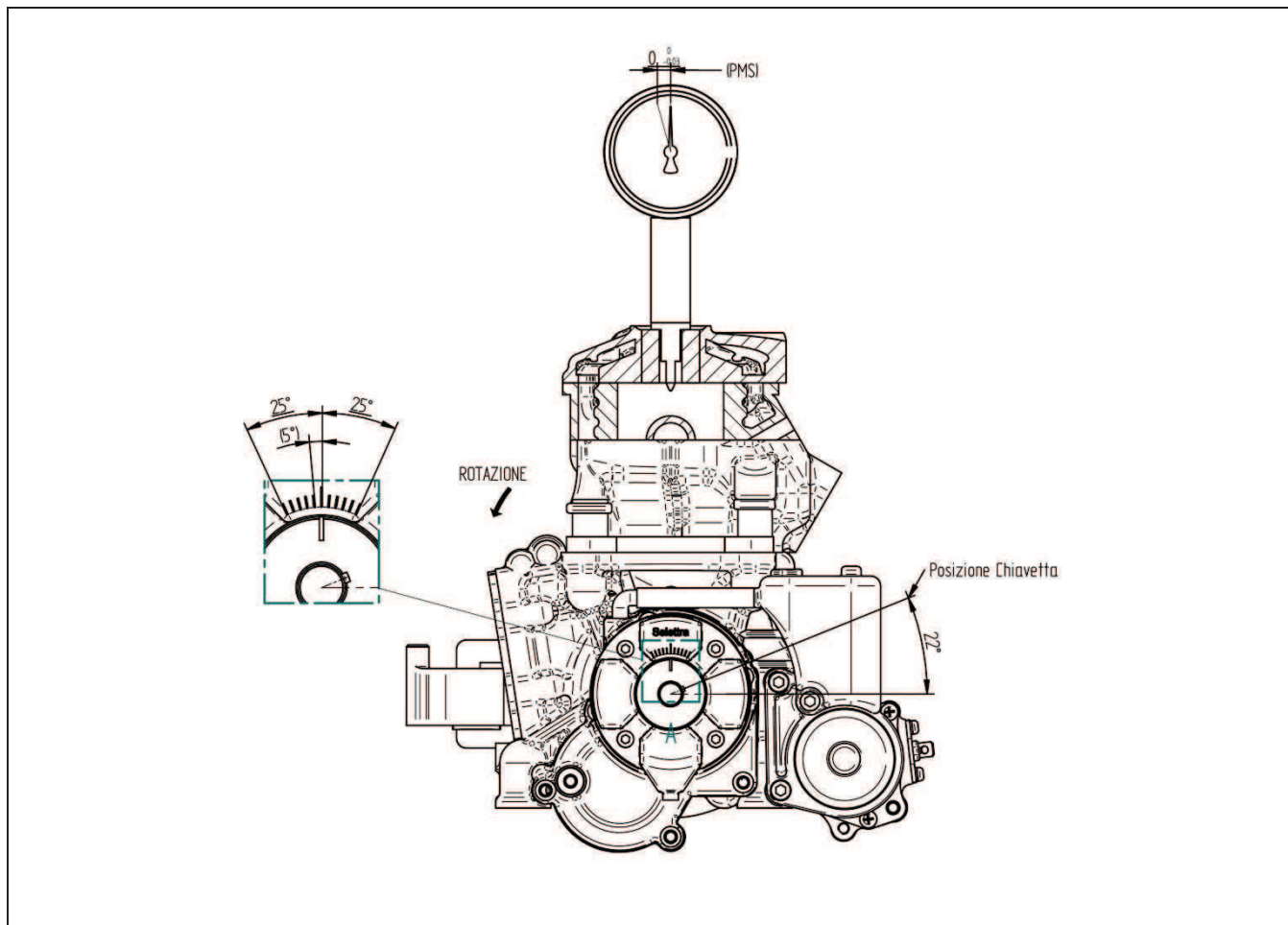
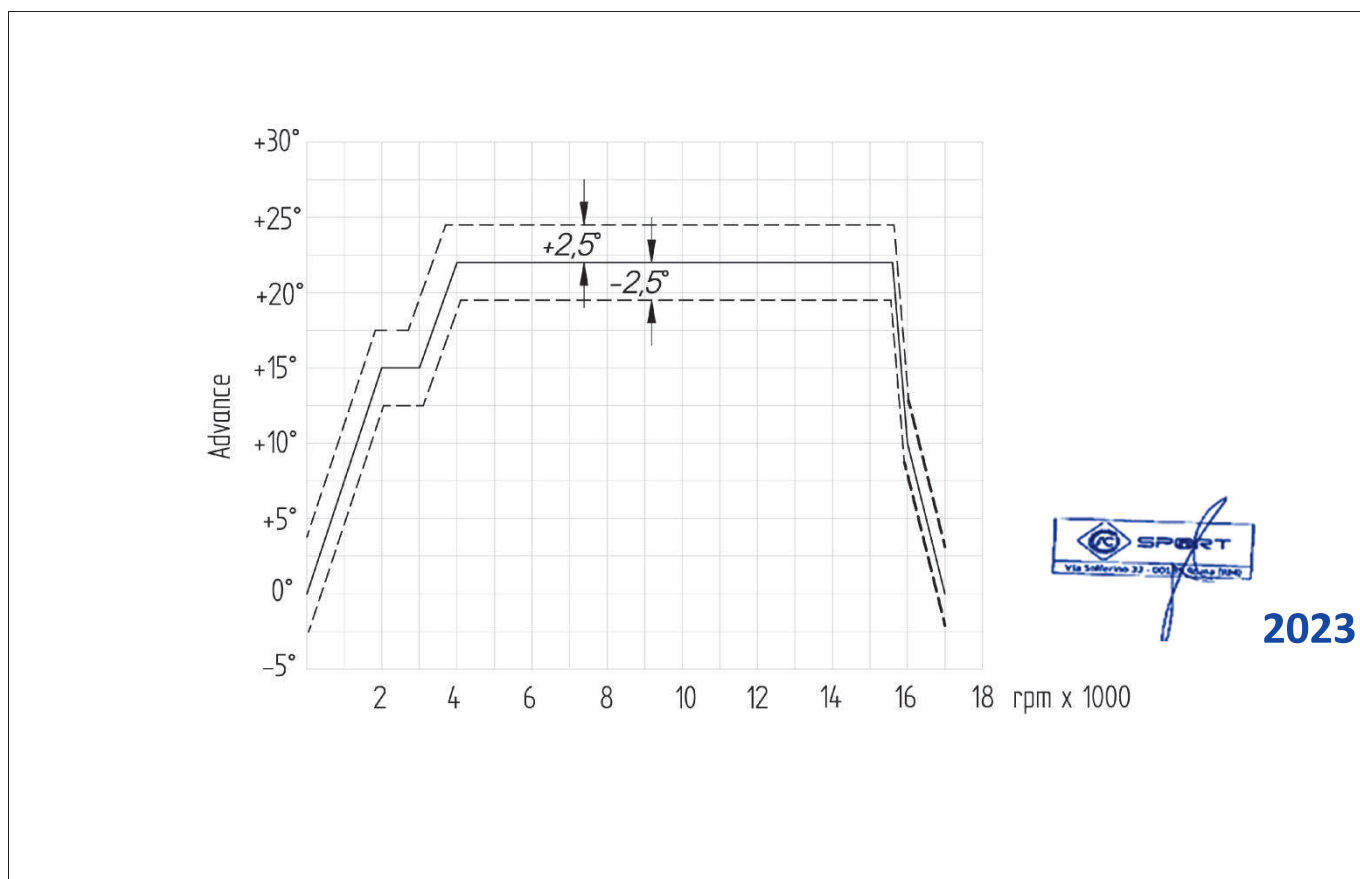


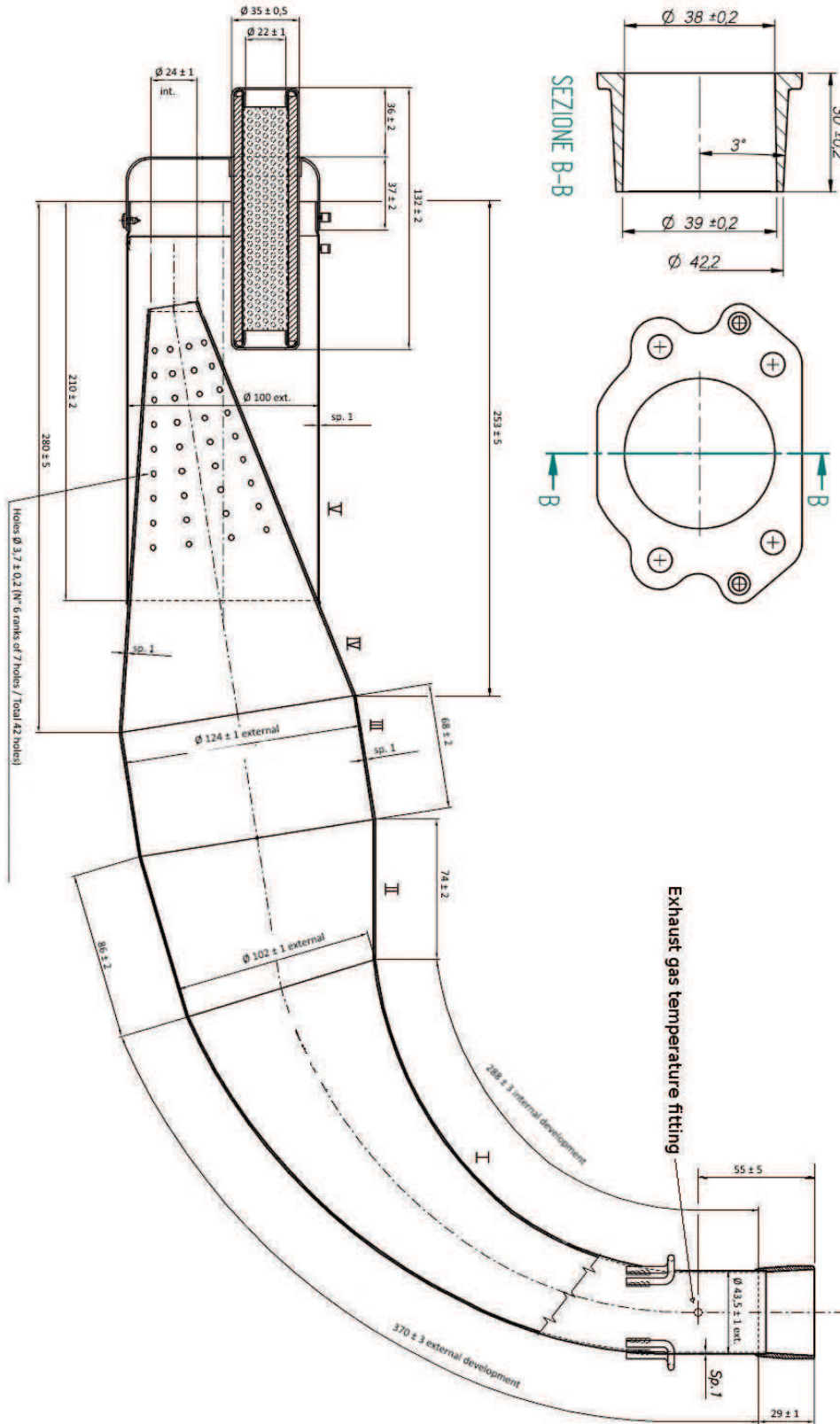
DIAGRAMMA ANTICIPO ACCENSIONE



SILENZIATORE DI SCARICO

MATERIALE : ACCIAIO

PESO MINIMO 2020 g.



2023