

FICHES D' IDENTIFICAZIONE EASY KART EKL 60 ACADEMY



CARATTERISTICHE TECNICHE

MOTORE	DUE TEMPI
RAFFREDDAMENTO	ARIA
CILINDRATA MAX	62 cc
CORSA	43.3 mm
ALESAGGIO MASSIMO	42.68 mm
POTENZA	6 Hp
REGIME DI ROTAZIONE	LIMITATO a 11.000 rpm ~
TIPO DI AMMISSIONE	PISTON PORT
CARBURATORE	A FARFALLA Ø 19,9 mm MAX
ACCENSIONE	ELETTRONICA
AVVIAMENTO	ELETTRICO
FRIZIONE	CENTRIFUGA

COSTRUTTORE	BIRELART
MARCA	B.M.B.
MODELLO	EKL-EL
TIPO	L-X



Timbro e firma del costruttore



IMPORTANTE : NON E' POSSIBILE EFFETTUARE MODIFICHE E/O LAVORAZIONI ALLA MINUTERIA (VITI, DADI, ECC.) O A QUALSIASI ACCESSORIO (ES. SUPP. ACCENSIONE, ACCENSIONE, ECC.) DEL MOTORE STESSO

Foto lato destro

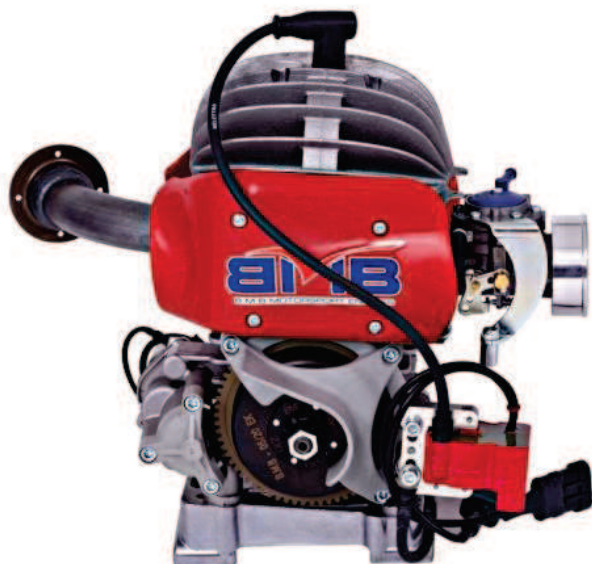
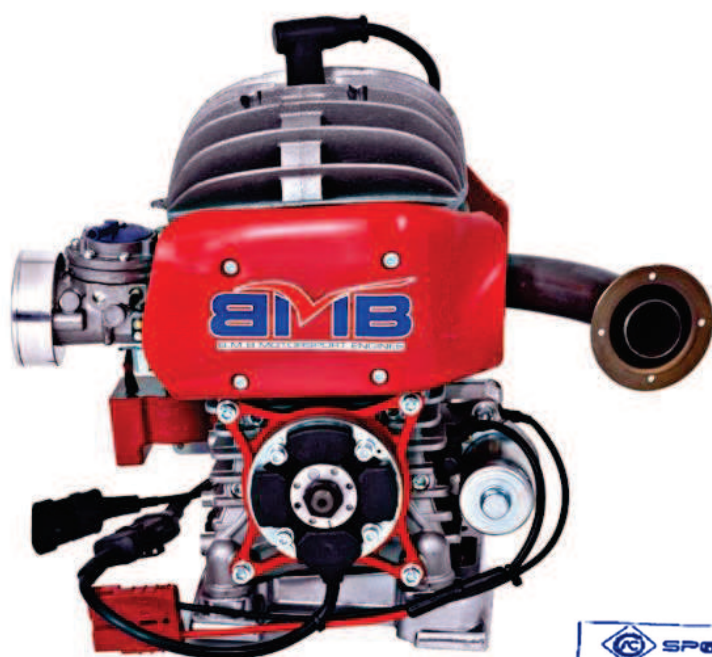


Foto anteriore



Foto lato sinistro



2023

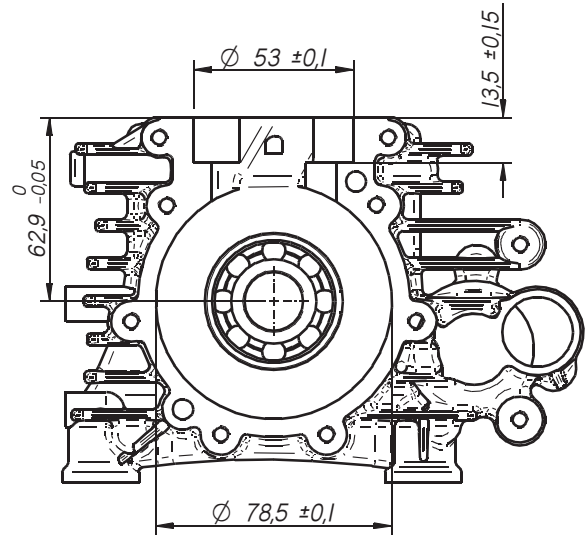
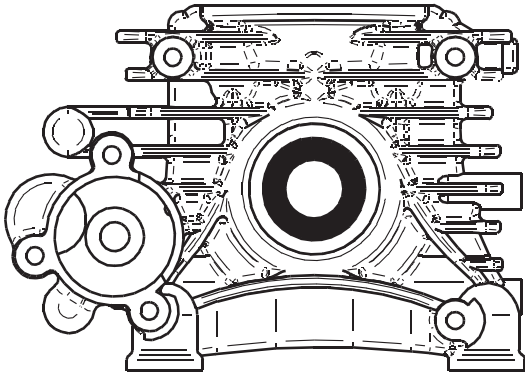
Foto posteriore



I CONVOGLIATORI DELL'ARIA POSSONO ESSERE MODIFICATI SIA PER AGEVOLARE IL GOMITO DEL PILOTA , SIA PER LO SMONTAGGIO DELL'ACCENSIONE E/O DELLA TESTA DEL MOTORE IN CASO DI VERIFICHE TECNICHE

SEMICARTER DESTRO

MATERIALE = ALLUMINIO



PARAOLIO 20X35X7CON DOPPIO LABBRO IN TEFLON

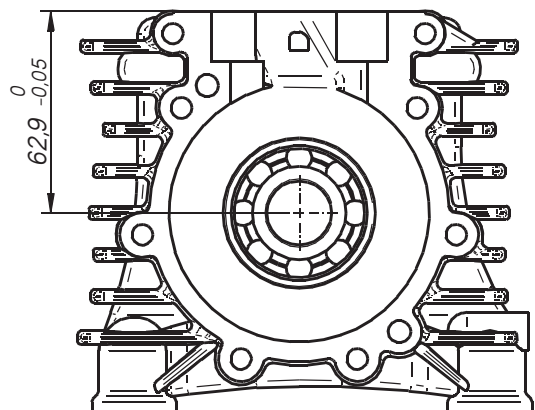
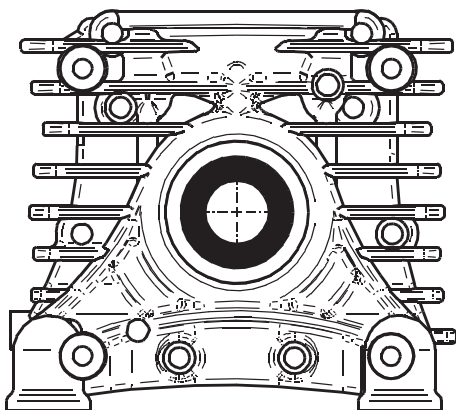
CUSCINETTO 6204 C4 CON GABBIA IN POLIAMIDE
CON SFERE IN ACCIAIO

SEMICARTER SINISTRO

MATERIALE = ALLUMINIO



2023

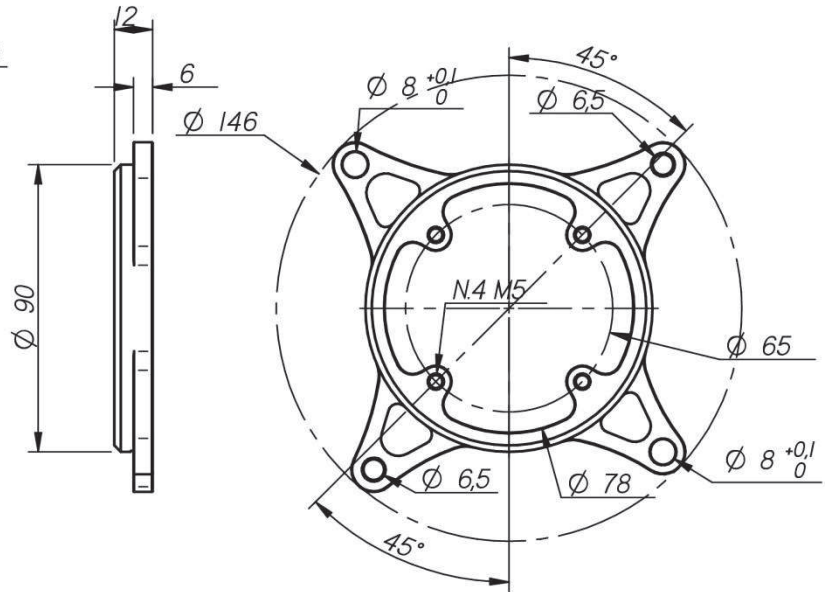
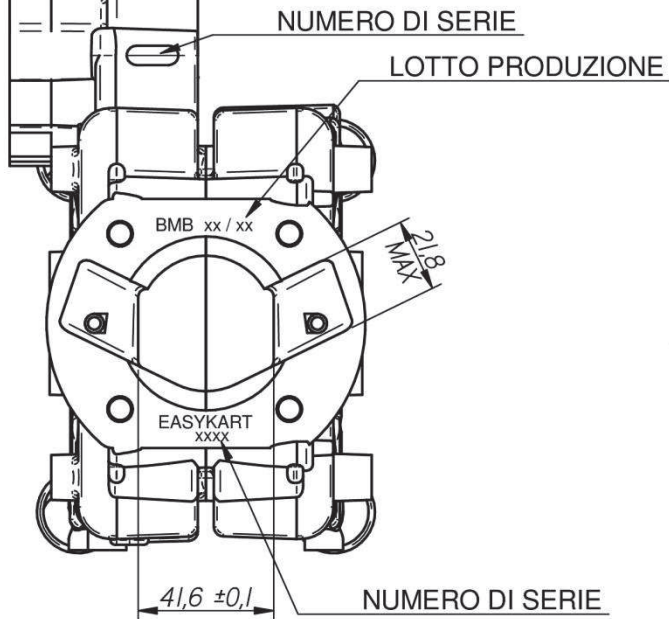


PARAOLIO 20X35X7CON DOPPIO LABBRO IN TEFLON

CUSCINETTO 6204 C4 CON GABBIA IN POLIAMIDE
CON SFERE IN ACCIAIO

BASAMENTO

IL PIANO DEL N° DI SERIE DEVE EVIDENZIARE LA LAVORAZIONE DI MACCHINA

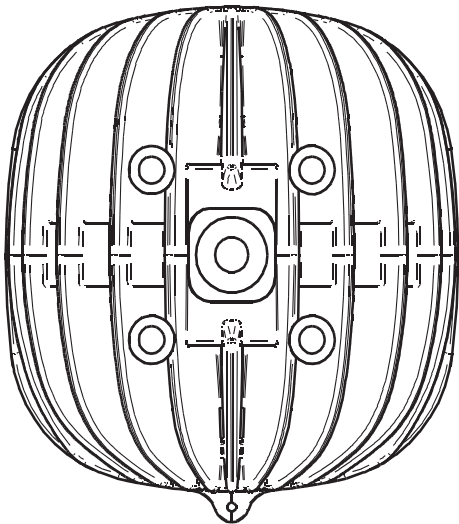


E' VIETATO INTERPORRE SPESSORI O GUARNIZIONI TRA I DUE SEMICARTER

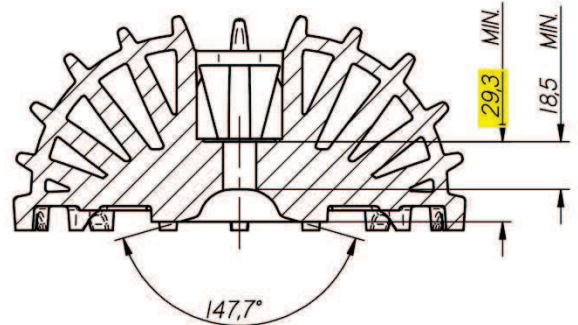


TESTA

2023



MATERIALE = ALLUMINIO



VOLUME CAMERA DI COMBUSTIONE = **7,5** cm³ MIN.
(CON VOLUMETER ED INSERTO CIK)

VOLUME CAMERA DI COMBUSTIONE = 6,6 cm³ MIN.
(CON MOTORE MONTATO-PIST. AL PMS ED INSERTO CIK)
APPLICANDO SUL BORDO DEL PISTONE UN LEGGERO STRATO DI GRASSO PER EVITARE TRAFILAMENTI.

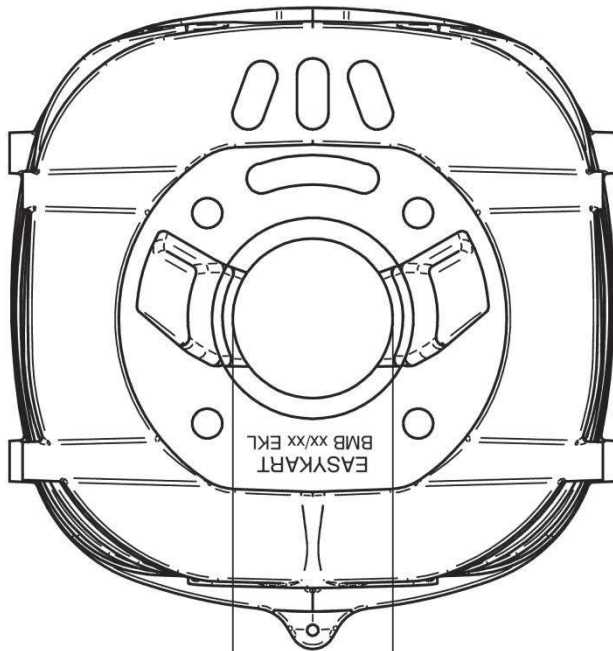
SQUISH MINIMO = **0,60** mm
RILEVATO CON STAGNO DA Ø1,5 mm
CONTEMPORANEAMENTE CONTRAPPOSTI
SU DUE PUNTI

LA MISURA MINIMA DELLO SQUISH VERRA' RILEVATA CON UN SERRAGGIO DELLA TESTA DA 15 Nm

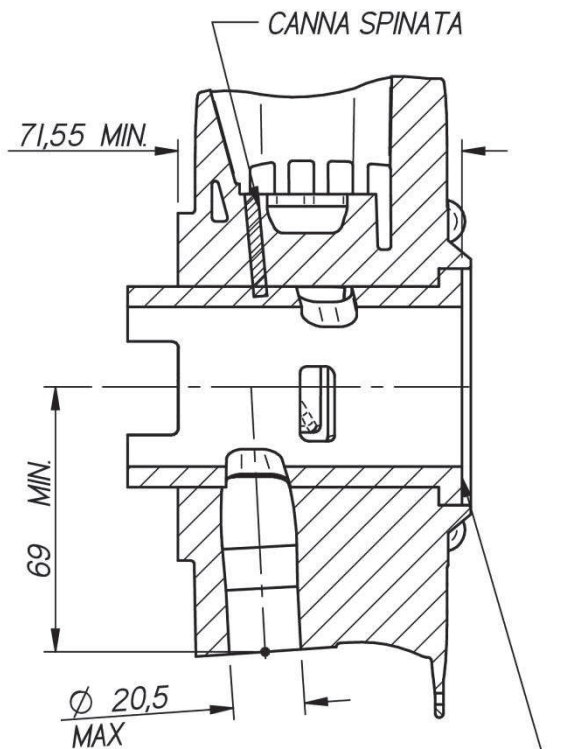
E' ASSOLUTAMENTE VIETATO APPORTARE O ASPORTARE MATERIALE, EFFETTUARE TRATTAMENTI CHE ALTERINO LE CARATTERISTICHE MECCANICHE E/O L'ASPETTO ESTETICO DEI COMPONENTI.

CILINDRO

E' OBBLIGATORIO L'UTILIZZO DEI CILINDRI
EKL MARCHIATI 2017 E SUCCESSIVI

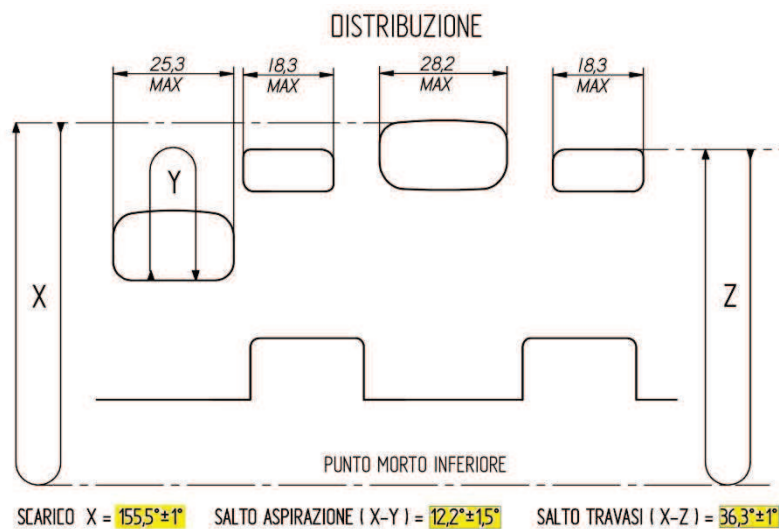


ALESAGGIO MAX ϕ 42,68



E' AUTORIZZATO L'UTILIZZO DI SPESSORI
AGGIUNTIVI TRA IL PIANO CILINDRO E IL PIANO TESTA

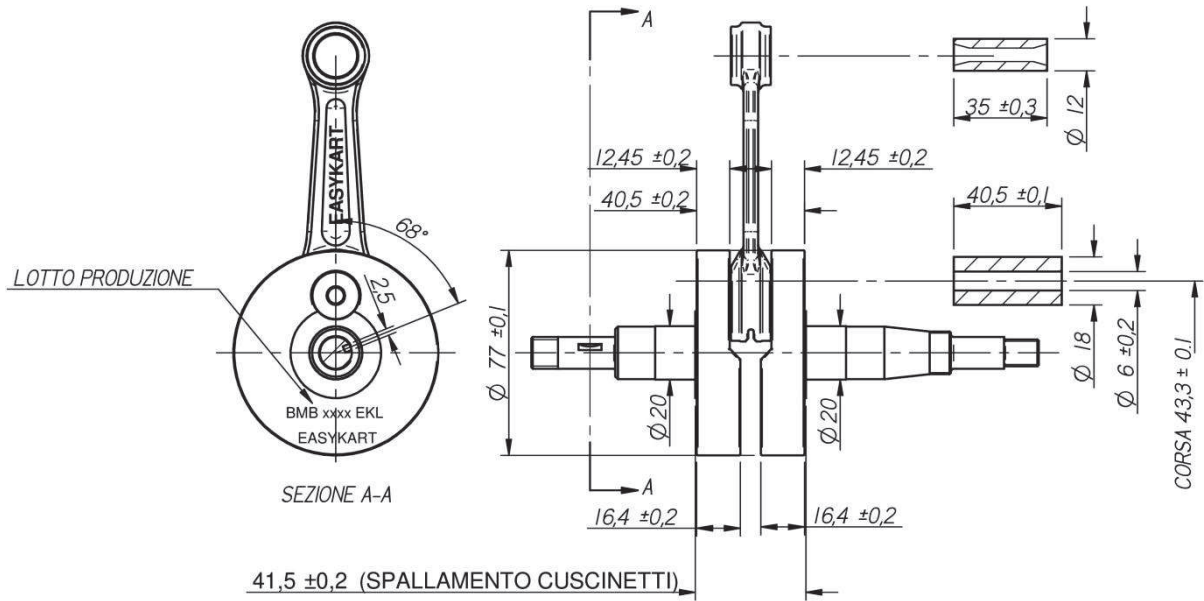
LA GUARNIZIONE DELLA BASE CILINDRO DEVE ESSERE DI CARTA TRATTATA.
E' CONSENTITO L'UTILIZZO DI PIU' GUARNIZIONI TRA CILINDRO E CARTER.



2023

LETTURA ANGOLARE CON **SPESSORE 0,20 mm AVENTE LARGHEZZA 5 mm**
RIFERIMENTO AL REGOLAMENTO TECNICO ACI SPORT IN VIGORE
MATERIALE DELLA CANNA = GHISA LAMELLARE UNI-GJL300 CENTRIFUGATA
MATERIALE DEL CILINDRO = ALLUMINIO PESO COMPLETO DI PRIGIONIERI = 2100 g. +/- 30g

ALBERO MOTORE



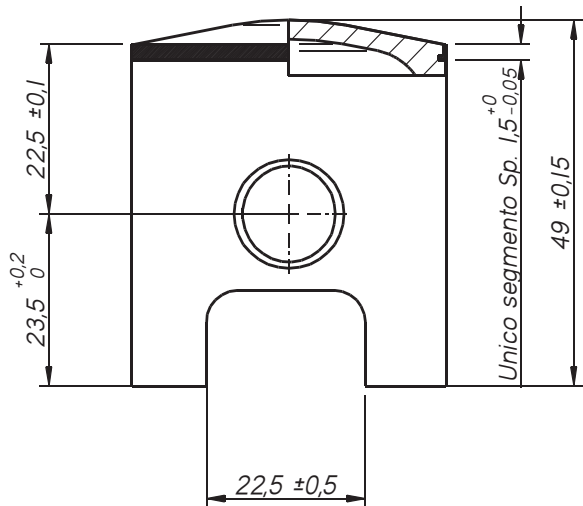
MATERIALE = ACCIAIO
PESO DELL'ALBERO COMPLETO = 1330 g +/- 15g.
PESO SPINOTTO = 15 g MIN.



2023

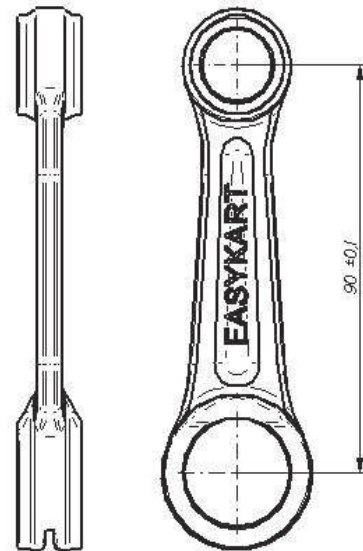
PISTONE

PISTONE MARCATO B.M.B
CONSENTITO SOLO L'USO DI PISTONI METEOR



MATERIALE PISTONE = ALLUMINIO
MATERIALE SEGMENTO = GHISA
PESO gr. 64 MIN.COMPLETO DI SEGMENTO

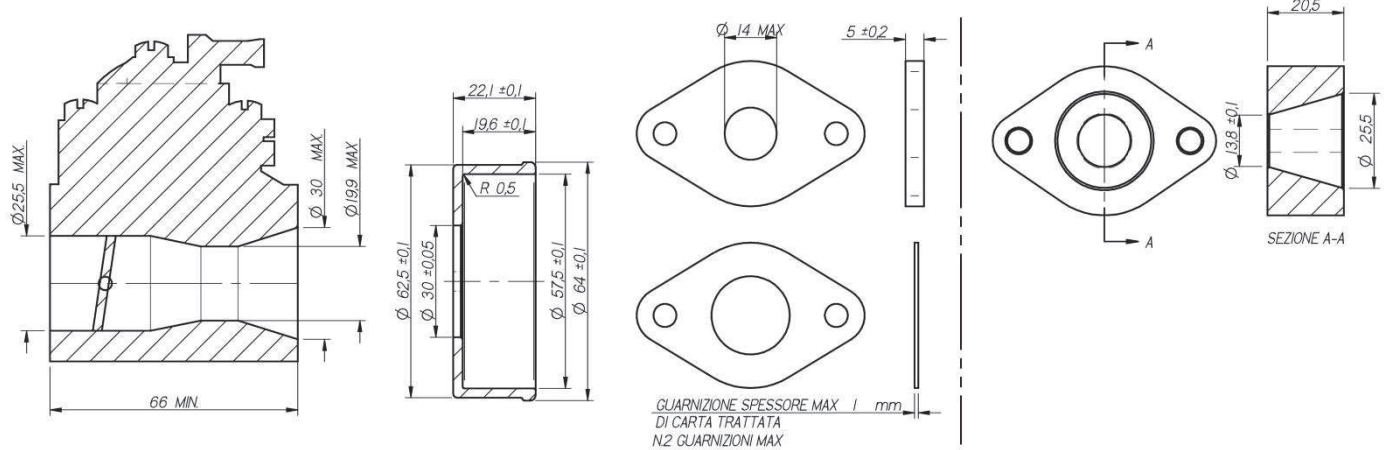
BIELLA



MATERIALE = ACCIAIO - PESO gr. 89 +/- 10g

CARBURATORE

TILLOTSON mod. HL-396A GETTO FISSO DEL MASSIMO E REGOLABILE A "T" DEL MINIMO

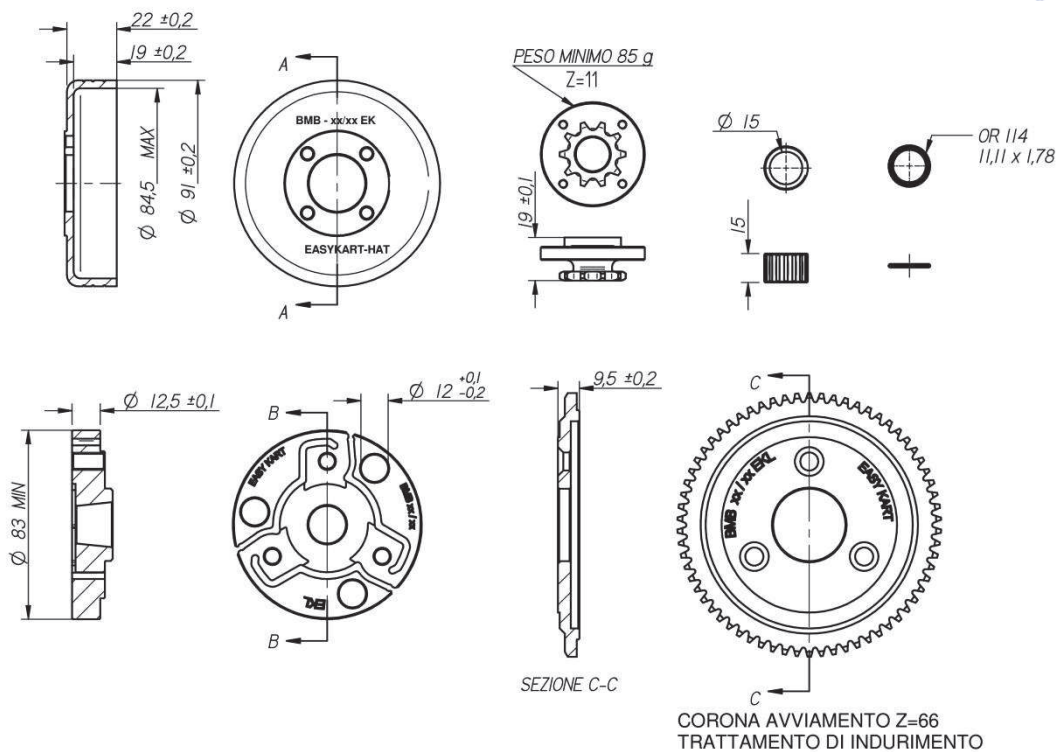


UTILIZZARE ESCLUSIVAMENTE PARTI ORIGINALI
SONO VIETATE LAVORAZIONI E/O LUCIDATURA DEL CONDOTTO
L'ASPIRAZIONE DELL'ARIA DEVE AVVENIRE ESCLUSIVAMENTE DALLE PRESE D'ARIA DEL SILENZIATORE
D'ASPIRAZIONE

FRIZIONE

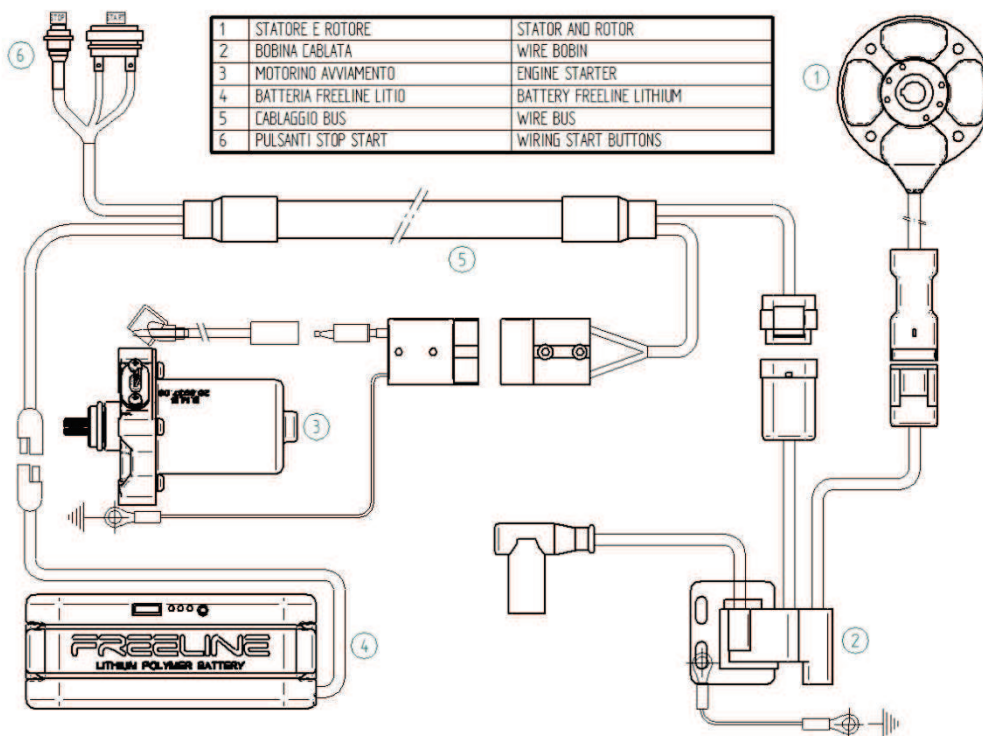


2023



CAMPANA COMPLETA DI PIGNONE MAT. ACCIAIO PESO = 370 g. +/-20g
CORPO FRIZIONE MAT. ACCIAIO PESO = 400 g. MIN. CORONA MAT. ALLUMINIO PESO = 140 g +/-10g

SCHEMA IMPIANTO ELETTRICO



2023

SCHEMA CONTROLLO ANTICIPO

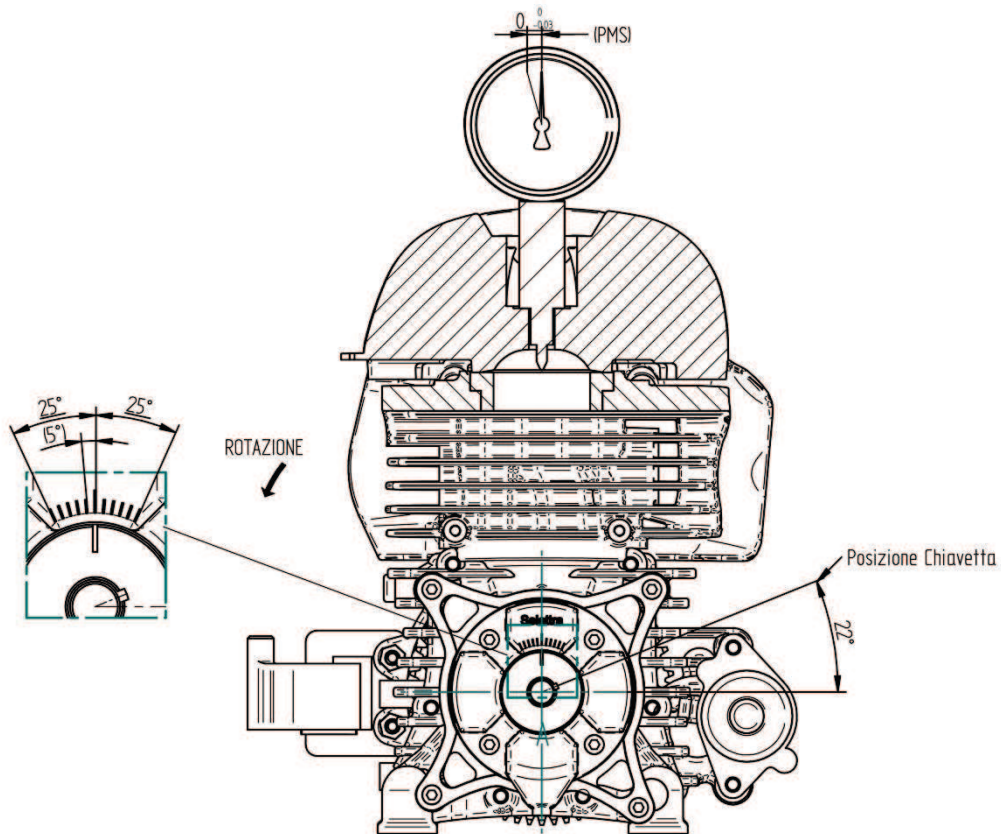
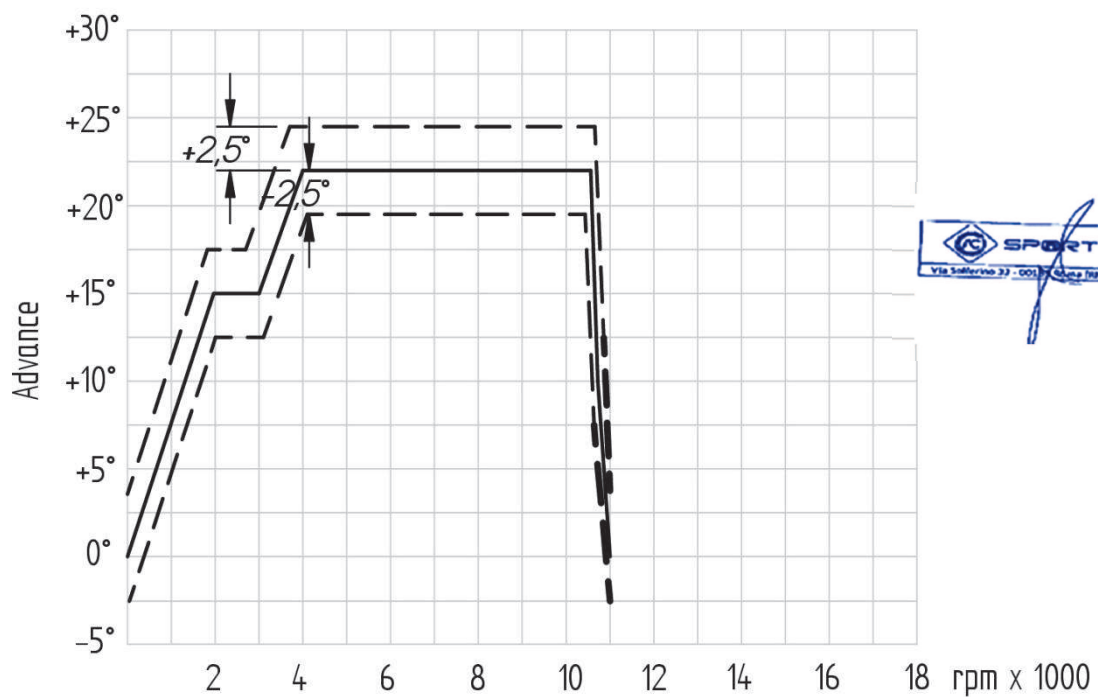
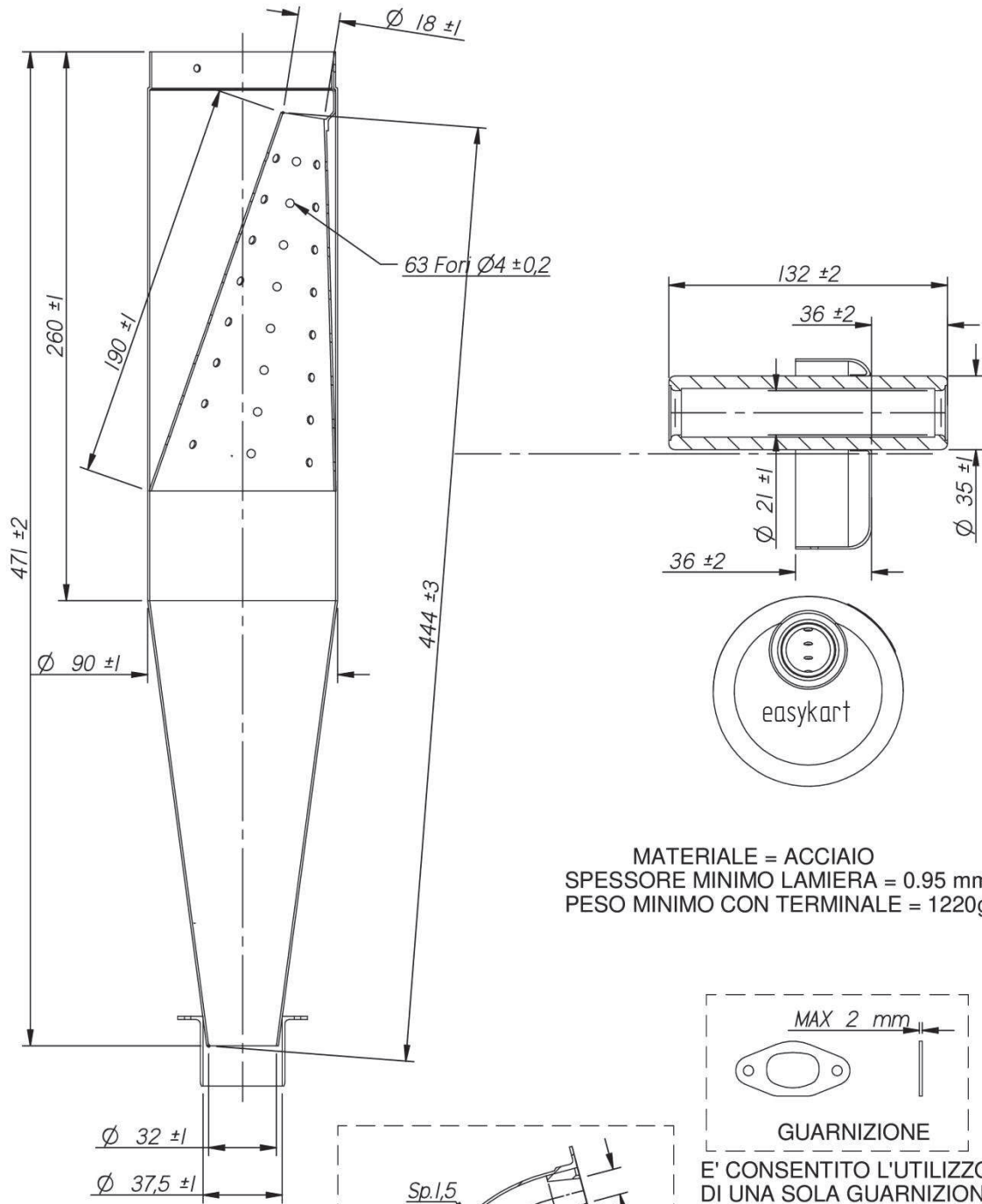


DIAGRAMMA ANTICIPO ACCENSIONE



2023

COLLETTORE e SILENZIATORE DI SCARICO



2023