

FICHES D' IDENTIFICAZIONE EASY KART EKJ 100



CARATTERISTICHE TECNICHE

MOTORE	DUE TEMPI
RAFFREDDAMENTO	ARIA
CILINDRATA MAX	100 cc
CORSA	48.5 mm
ALESAGGIO MASSIMO	51.22 mm
POTENZA	15 Hp
REGIME DI ROTAZIONE	LIMITATO a 16.000 rpm ~
TIPO AMMISSIONE	LAMELLARE
CARBURATORE	A FARFALLA Ø 22,4 mm MAX
ACCENSIONE	ELETTRONICA
AVVIAMENTO	ELETTRICO
FRIZIONE	CENTRIFUGA

COSTRUTTORE	BIRELART
MARCA	B.M.B.
MODELLO	EKJ
TIPO	J-X



Timbro e firma del costruttore



IMPORTANTE : NON E' POSSIBILE EFFETTUARE MODIFICHE E/O LAVORAZIONI ALLA MINUTERIA (VITI, DADI, ECC.) O A QUALSIASI ACCESSORIO DEL MOTORE STESSO

Foto lato destro



Foto anteriore



Foto lato sinistro

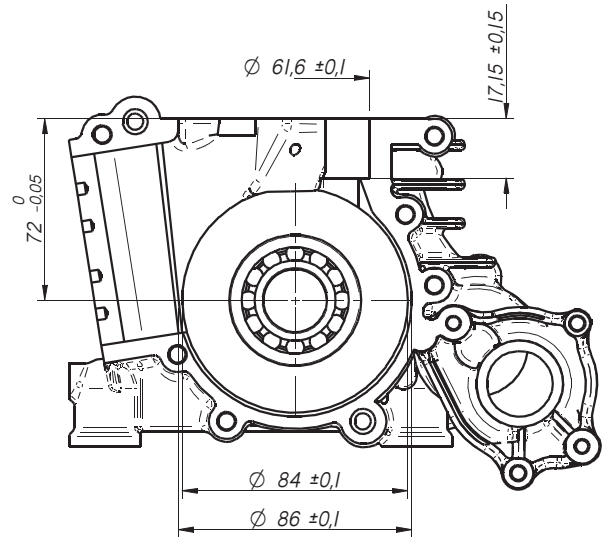
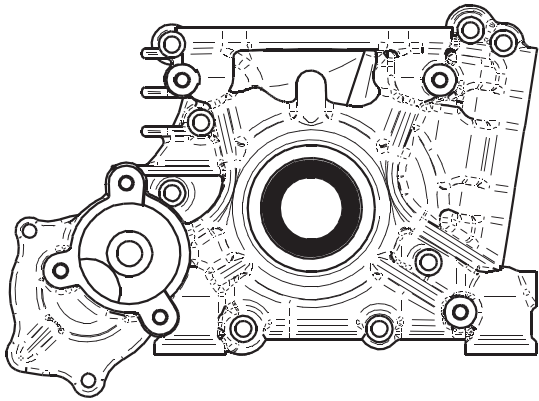


2023

I CONVOGLIATORI DELL'ARIA POSSONO ESSERE MODIFICATI SIA PER AGEVOLARE IL GOMITO DEL PILOTA , SIA PER LO SMONTAGGIO DELL'ACCENSIONE E/O DELLA TESTA DEL MOTORE IN CASO DI VERIFICHE TECNICHE

SEMICARTER DESTRO

MATERIALE = ALLUMINIO



PARAOLIO 40x25x7 CON DOPPIO LABBRO IN TEFLON

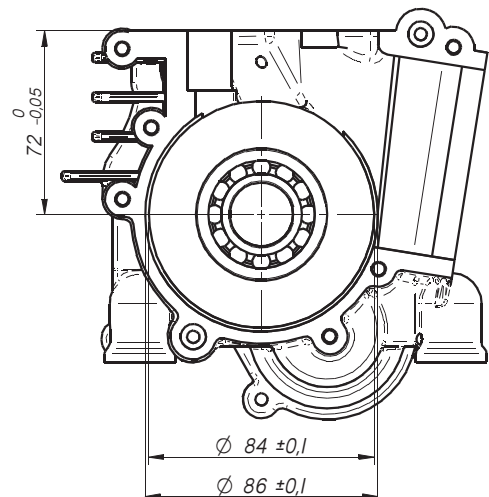
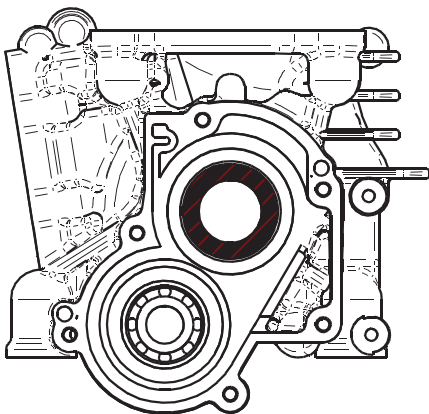
CUSCINETTO 6205 C4 CON GABBIA IN POLIAMIDE
CON SFERE IN ACCIAIO

SEMICARTER SINISTRO



2023

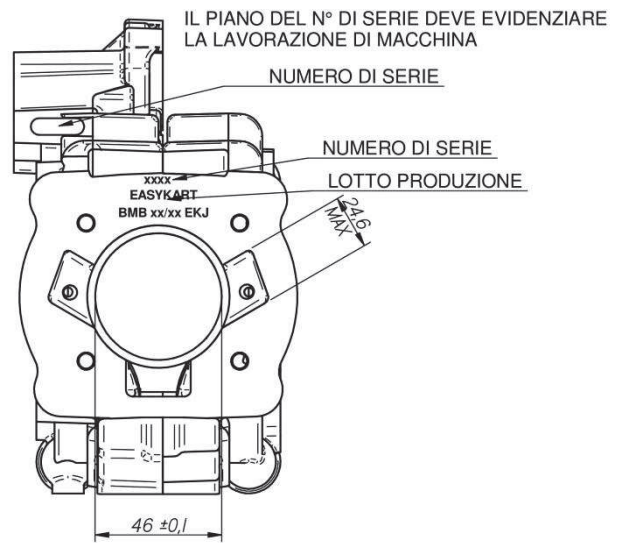
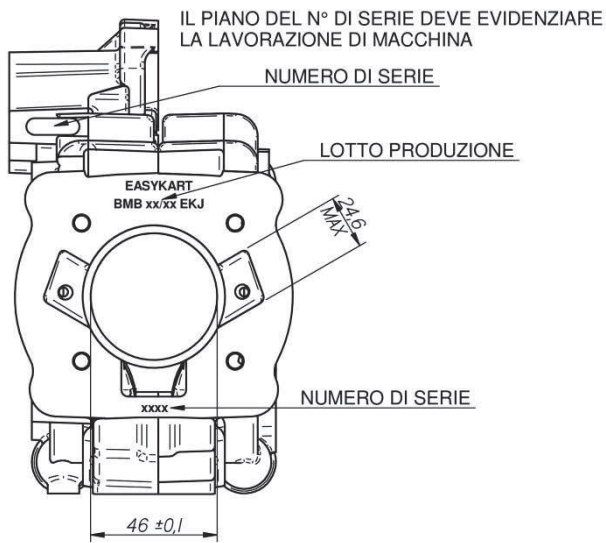
MATERIALE = ALLUMINIO



CUSCINETTO 6202 C4 CON GABBIA IN POLIAMIDE
PARAOLIO 40x25x7 CON DOPPIO LABBRO IN TEFLON

CUSCINETTO 6205 C4 CON GABBIA IN POLIAMIDE
CON SFERE IN ACCIAIO

BASAMENTO

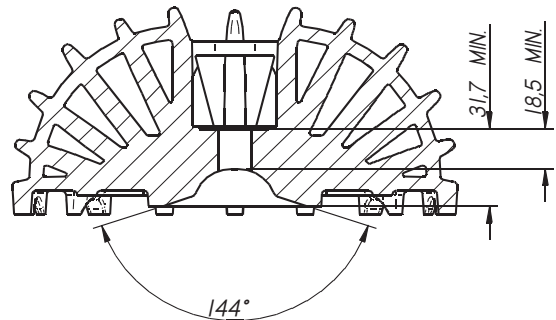
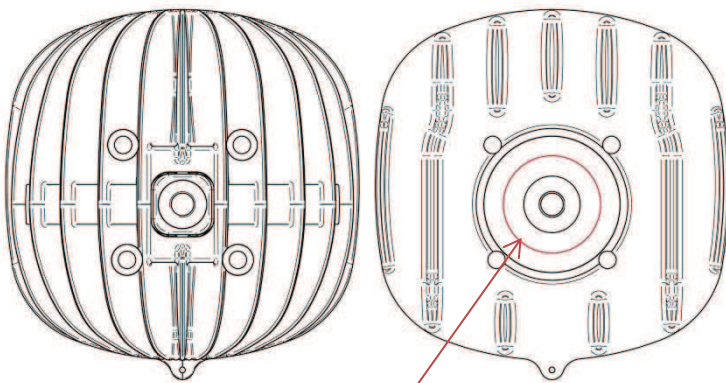


E' VIETATO INTERPORRE SPESSORI O GUARNIZIONI TRA I DUE SEMICARTER

TESTA



2023



VOLUME CAMERA DI COMBUSTIONE = **10,7** cm³ MIN.
(CON VOLUMETER ED INSERTO CIK)

VOLUME CAMERA DI COMBUSTIONE = 9 cm³ MIN.
(CON MOTORE MONTATO-PIST. AL PMS ED INSERTO CIK)
APPLICANDO SUL BORDO DEL PISTONE UN LEGGERO STRATO DI GRASSO PER EVITARE TRAFILAMENTI.

SQUISH MINIMO = 0,75 mm
RILEVATO CON STAGNO DA Ø1,5 mm
CONTEMPORANEAMENTE CONTRAPPOSTI
SU DUE PUNTI

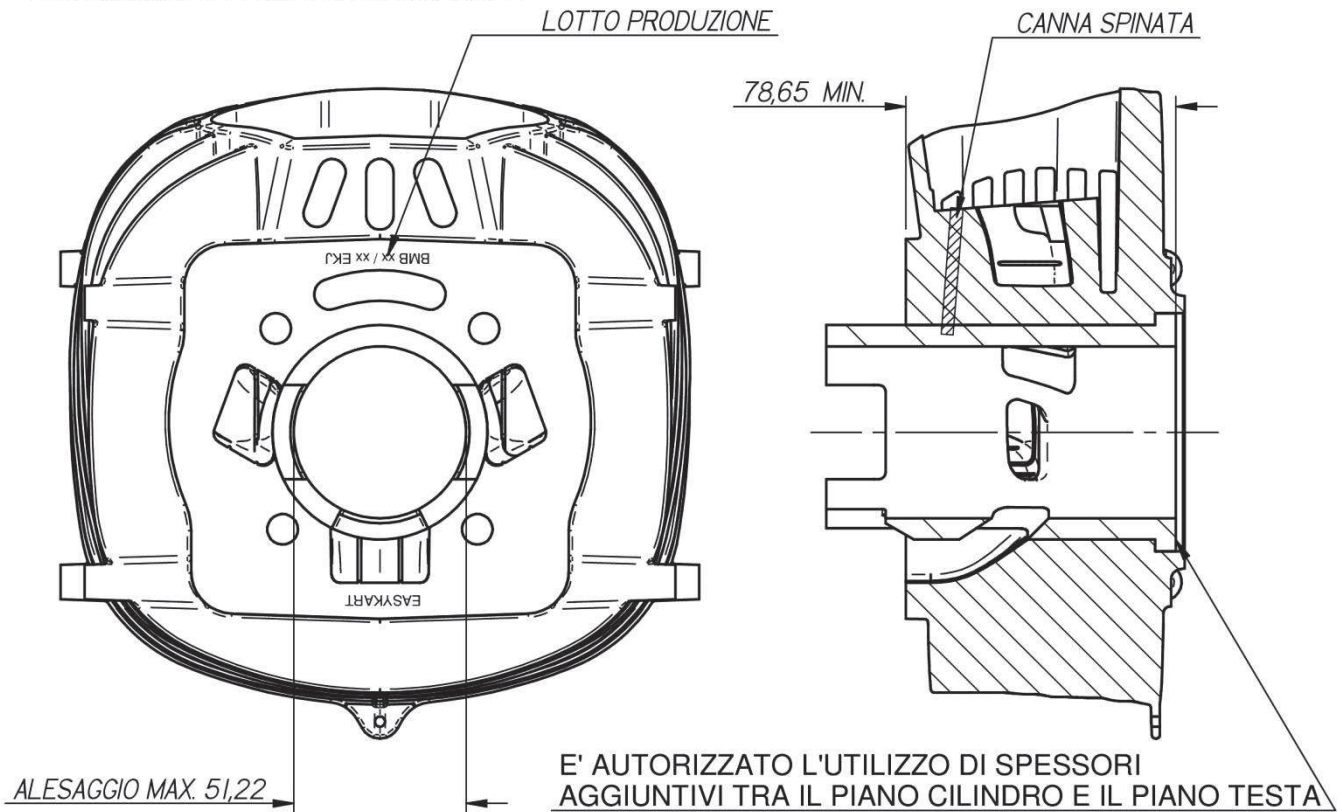
LA MISURA MINIMA DELLO SQUISH VERRA' RILEVATA CON
UN SERRAGGIO DELLA TESTA DA 15 Nm

MATERIALE = ALLUMINIO

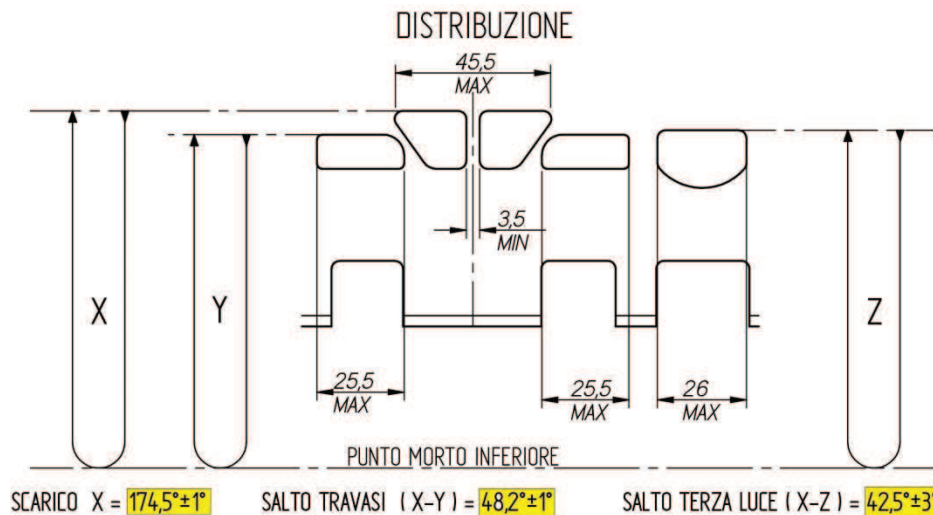
E' ASSOLUTAMENTE VIETATO APPORTARE O ASPORTARE MATERIALE, EFFETTUARE TRATTAMENTI CHE ALTERINO LE CARATTERISTICHE MECCANICHE E/O L'ASPETTO ESTETICO DEI COMPONENTI.

CILINDRO

E' OBBLIGATORIO L'UTILIZZO DEI CILINDRI
EKJ MARCHIATI 2018 E SUCCESSIVI



LA GUARNIZIONE DELLA BASE CILINDRO DEVE ESSERE DI CARTA TRATTATA
E' CONSENTITO L'UTILIZZO DI PIU' GUARNIZIONI TRA CILINDRO E CARTER



2023

LETTURA ANGOLARE CON **SPESSORE 0,20 mm AVENTE LARGHEZZA 5 mm**

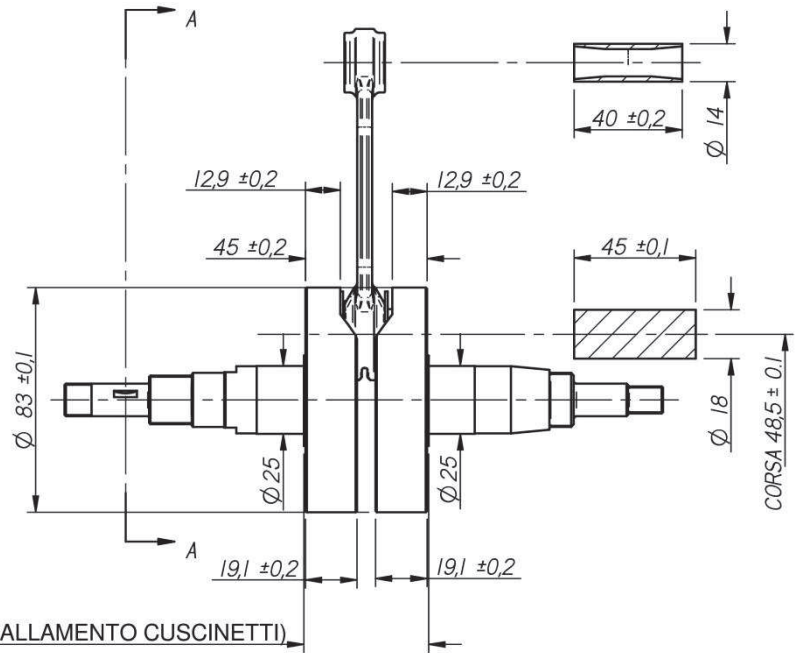
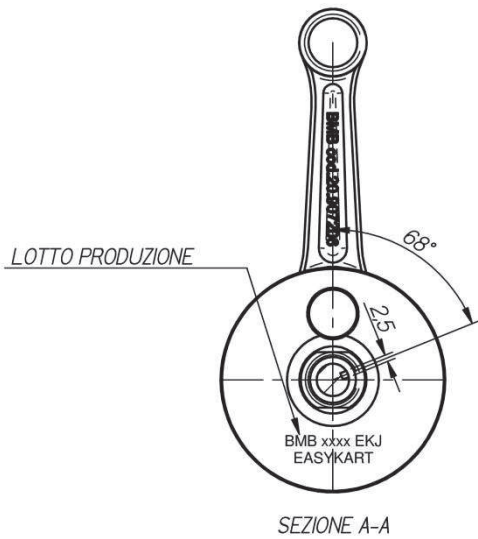
RIFERIMENTO AL REGOLAMENTO TECNICO ACI SPORT IN VIGORE

MATERIALE DELLA CANNA = GHISA LAMELLARE UNI-GJL 300 CENTRIFUGATA

MATERIALE DEL CILINDRO = ALLUMINIO

PESO COMPLETO DI PRIGIONIERI = 2720 g. +/- 30g

ALBERO MOTORE



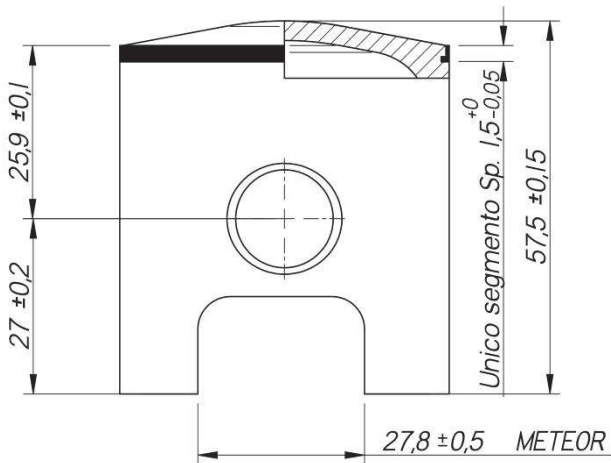
MATERIALE = ACCIAIO
 PESO DELL'ALBERO COMPLETO 1960 g +/- 15g
 PESO SPINOTTO = 20 g MIN.



2023

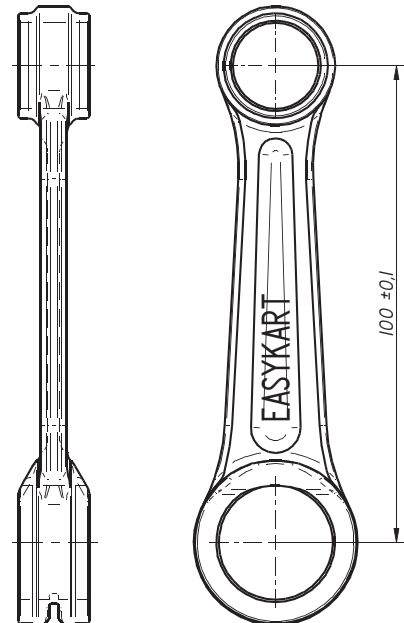
PISTONE

PISTONE MARCATO B.M.B
 CONSENTITO UTILIZZO PISTONI METEOR



MATERIALE PISTONE = ALLUMINIO
 MATERIALE SEGMENTO = GHISA
 PESO gr. 108 MIN. COMPLETO DI SEGMENTO

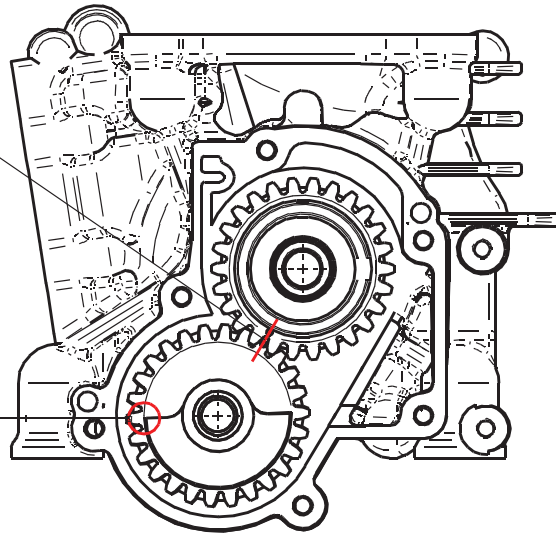
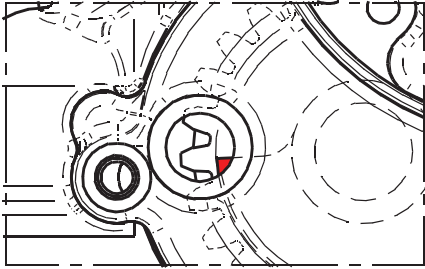
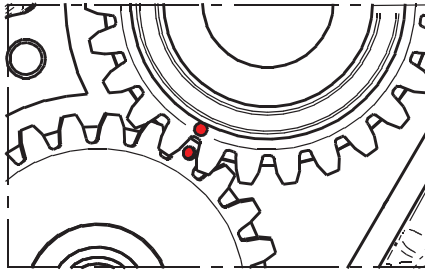
BIELLA



MATERIALE = ACCIAIO - PESO gr. 115 +/- 10g

CONTRALBERO

FASE = PUNTO MORTO SUPERIORE



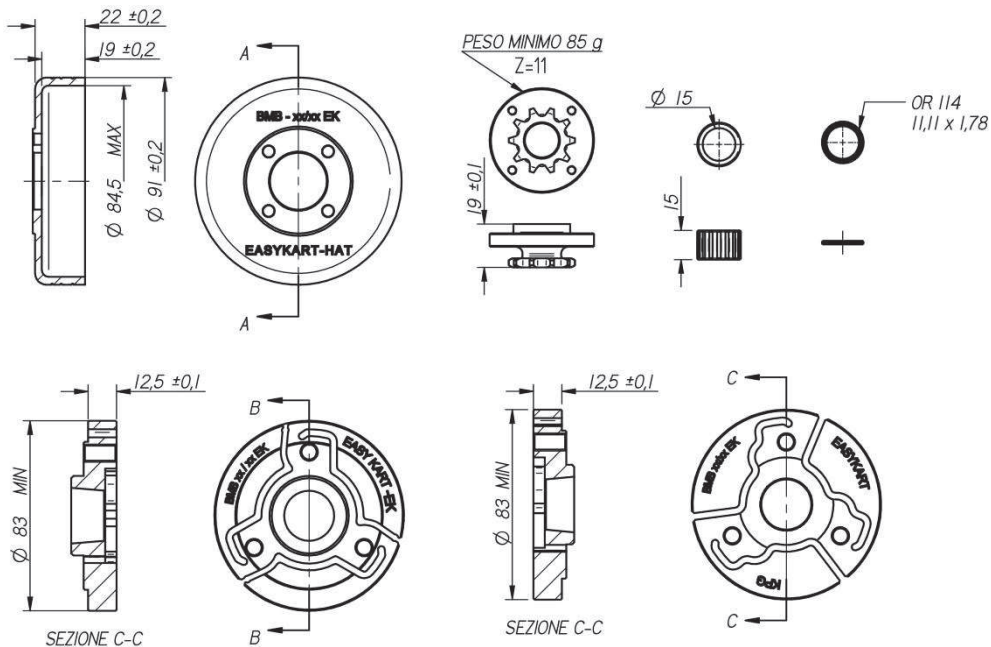
POSIZIONAMENTO CONTRALBERO
AL PMS VISTO DAL LIVELLO OLIO

CONTRALBERO MONOBLOCCO = Z 26 PESO = 250 g. +/-10g
INGRANAGGIO PRIMARIO = Z 26 PESO = 70 g. +/-5g

FRIZIONE

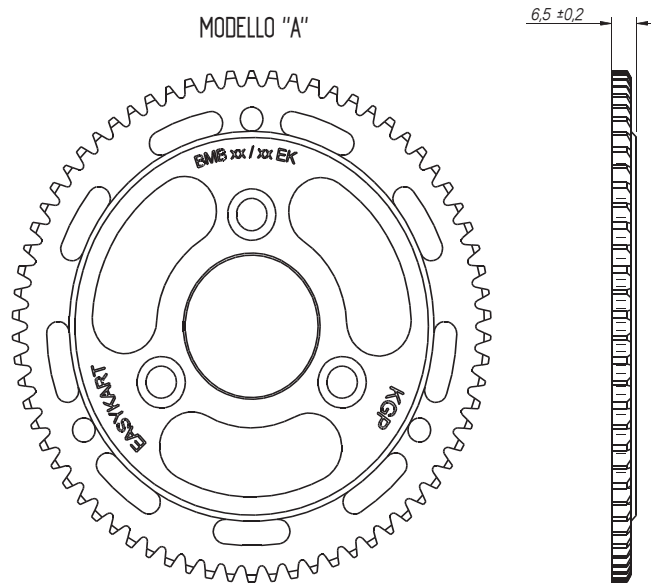


2023



CAMPANA COMPLETA DI PIGNONE MAT. ACCIAIO PESO = 370 g. +/-10g
CORPO FRIZIONE MAT. ACCIAIO PESO = 400 g. MIN.

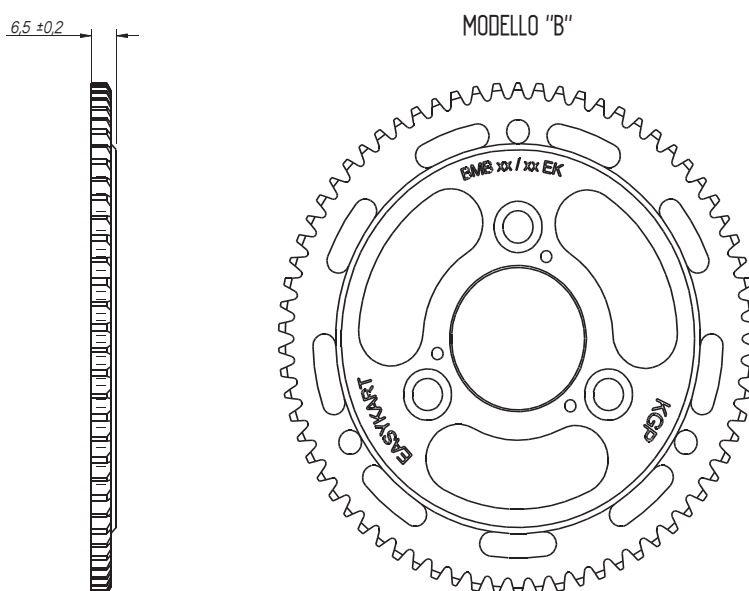
CORONA AVVIAMENTO ACCIAIO MODELLO "A"



CORONA AVVIAMENTO Z=70

CORONA MAT. ACCIAIO PESO = 260 g. +/-10g

CORONA AVVIAMENTO ACCIAIO MODELLO "B"

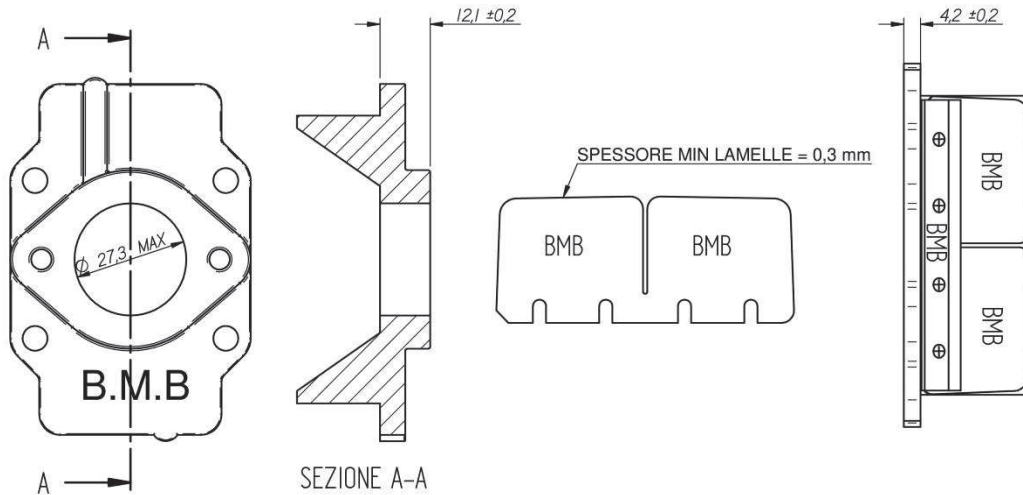


CORONA AVVIAMENTO Z=70

CORONA MAT. ACCIAIO PESO = 260 g. +/-10g



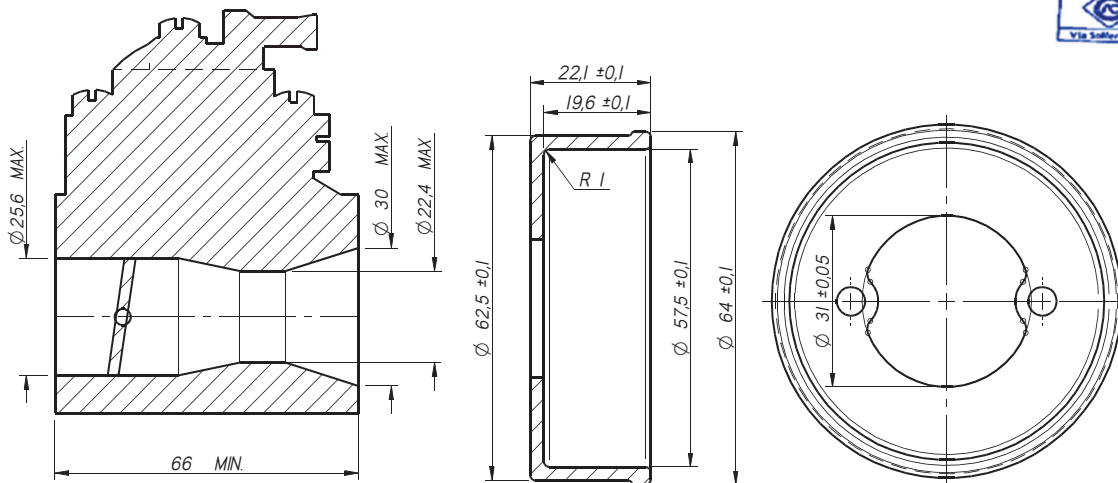
PACCO LAMELLARE



LE LAMELLE NON DEVONO SPORGERE DAL PACCO LAMELLARE

CARBURATORE

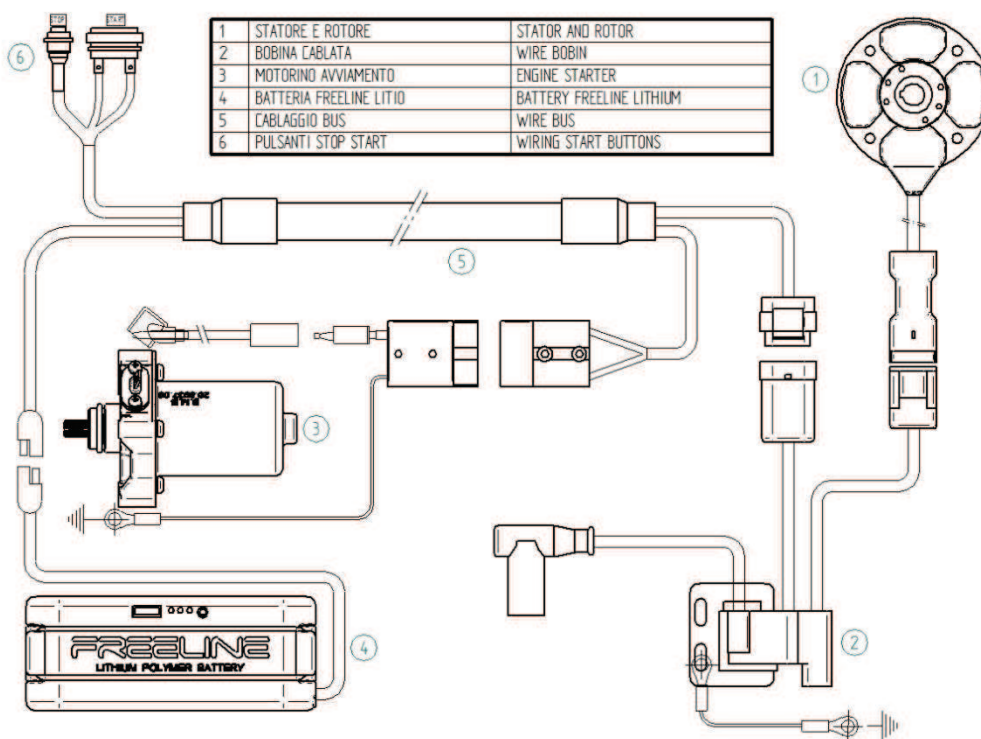
TILLOTSON mod. HL-397A GETTO FISSO DEL MASSIMO E REGOLABILE A " T " DEL MINIMO



2023

UTILIZZARE ESCLUSIVAMENTE PARTI ORIGINALI
SONO VIETATE LAVORAZIONI E/O LUCIDATURA DEL CONDOTTO
L'ASPIRAZIONE DELL'ARIA DEVE AVVENIRE ESCLUSIVAMENTE DALLE PRESE D'ARIA DEL FILTRO

SCHEMA IMPIANTO ELETTRICO



2023

SCHEMA CONTROLLO ANTICIPO

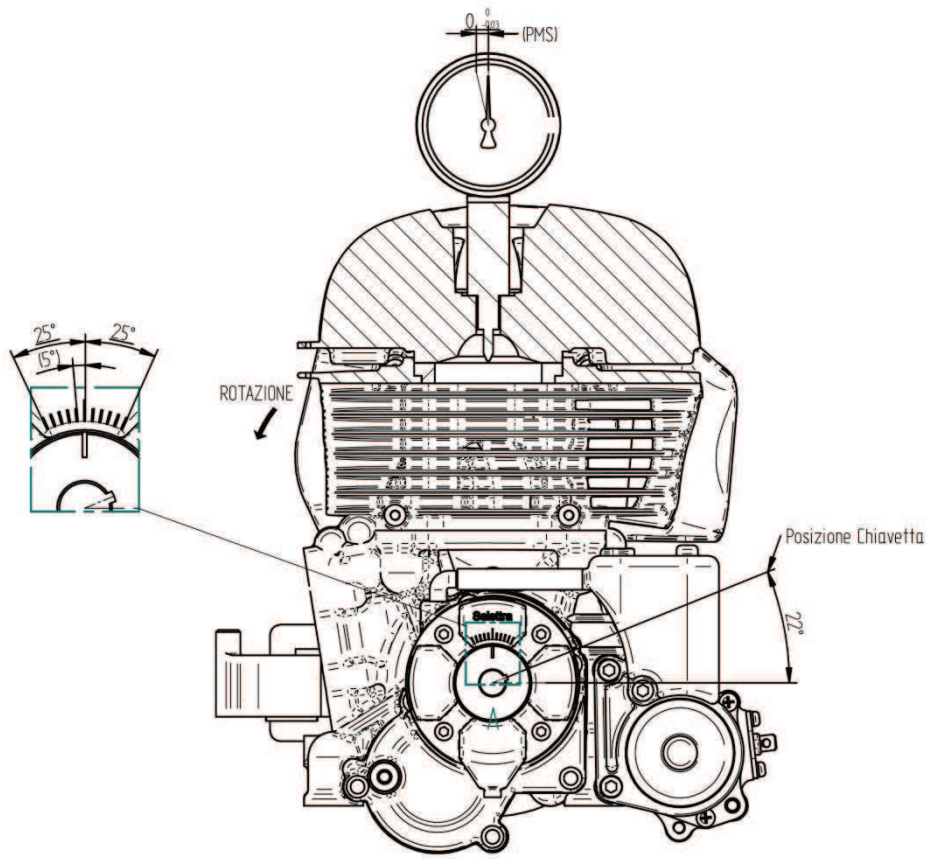
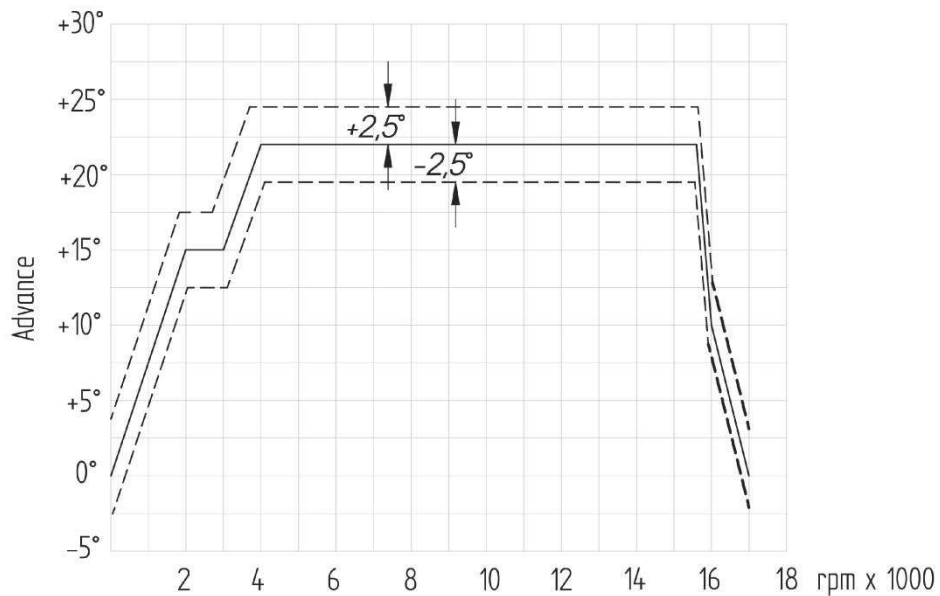
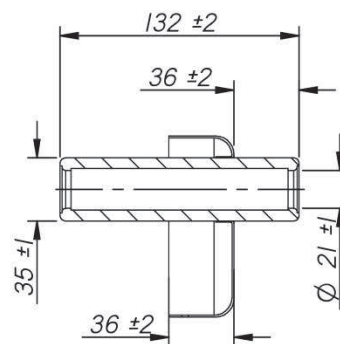
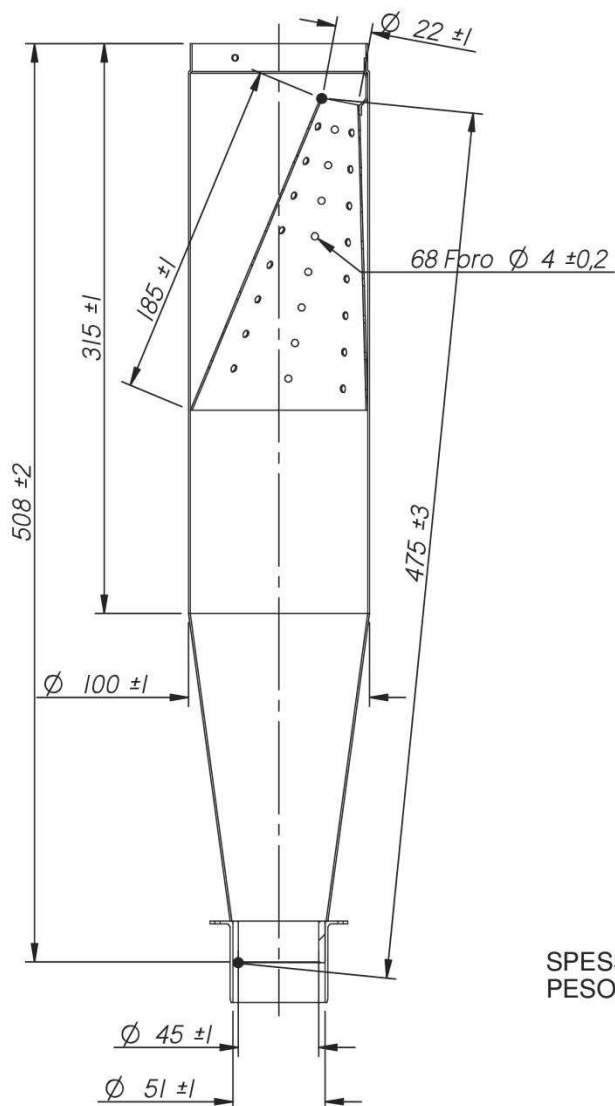


DIAGRAMMA ANTICIPO ACCENSIONE

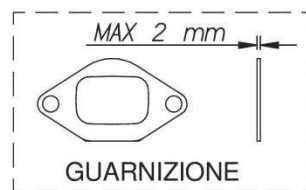
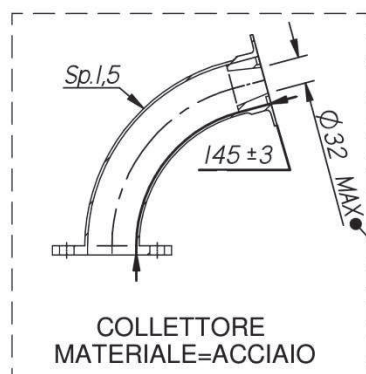


2023

COLLETTORE e SILENZIATORE DI SCARICO



MATERIALE = ACCIAIO
 SPESSORE MINIMO LAMIERA = 0.95 mm
 PESO MINIMO CON TERMINALE = 1710g



E' CONSENTITO L'UTILIZZO
 DI UNA SOLA GUARNIZIONE

VERIFICATO CON TAMPONE
 PASSA NON PASSA
 FORNITO AI COMMISSARI
 TECNICI DAL PROMOTORE



2023