

## FICHES D' IDENTIFICAZIONE EASY KART EKA125



### CARATTERISTICHE TECNICHE

MOTORE	DUE TEMPI
RAFFREDDAMENTO	ARIA
CILINDRATA MAX	125 cc
CORSA	54 mm
ALESAGGIO MASSIMO	54,30 mm
POTENZA	25 Hp
REGIME DI ROTAZIONE	LIMITATO a 16.000 rpm ~
TIPO AMMISSIONE	LAMELLARE
CARBURATORE	A FARFALLA Ø 22,4 mm MAX
ACCENSIONE	ELETTRONICA
AVVIAMENTO	ELETTRICO
FRIZIONE	CENTRIFUGA

COSTRUTTORE	BIRELART
MARCA	B.M.B
MODELLO	EKA
TIPO	A-X



Timbro e firma del costruttore

**IMPORTANTE : NON E' POSSIBILE EFFETTUARE MODIFICHE E/O LAVORAZIONI ALLA MINUTERIA (VITI, DADI, ECC.) O A QUALSIASI ACCESSORIO DEL MOTORE STESSO**

Foto lato destro



Foto anteriore



Foto lato sinistro



Foto posteriore

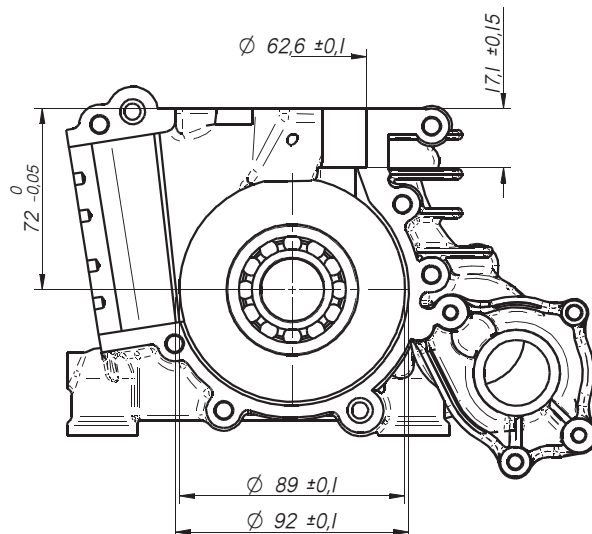
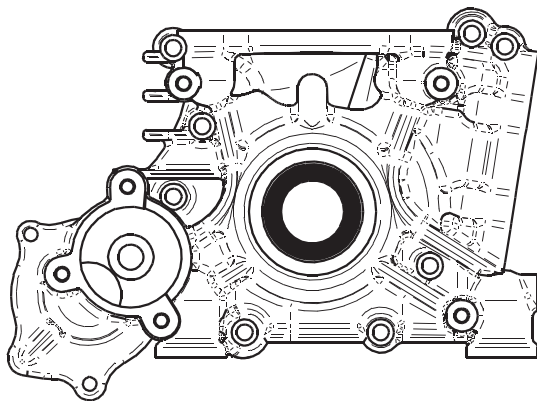


2023

I CONVOGLIATORI DELL'ARIA POSSONO ESSERE MODIFICATI SIA PER AGEVOLARE IL GOMITO DEL PILOTA , SIA PER LO SMONTAGGIO DELL'ACCENSIONE E/O DELLA TESTA DEL MOTORE IN CASO DI VERIFICHE TECNIC

# SEMICARTER DESTRO

MATERIALE = ALLUMINIO



PARAOLIO 40x25x7CON DOPPIO LABBRO IN TEFLON

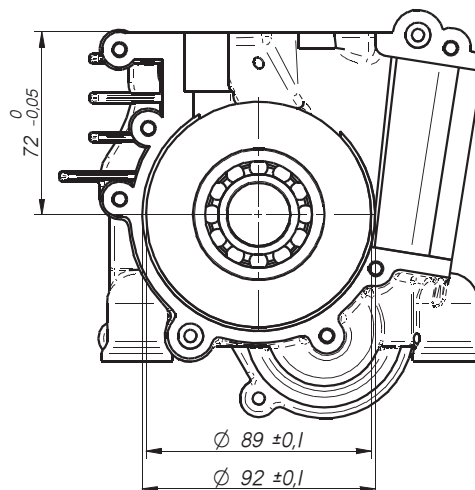
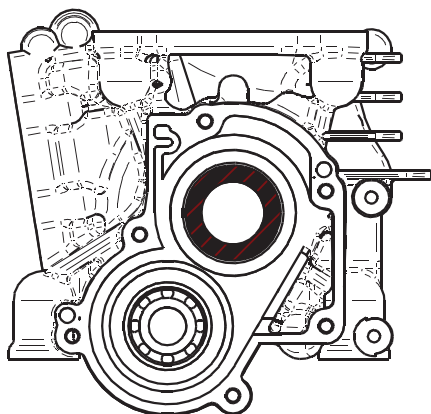
CUSCINETTO 6205 C4 CON GABBIA IN POLIAMIDE  
CON SFERE IN ACCIAIO

# SEMICARTER SINISTRO

MATERIALE = ALLUMINIO



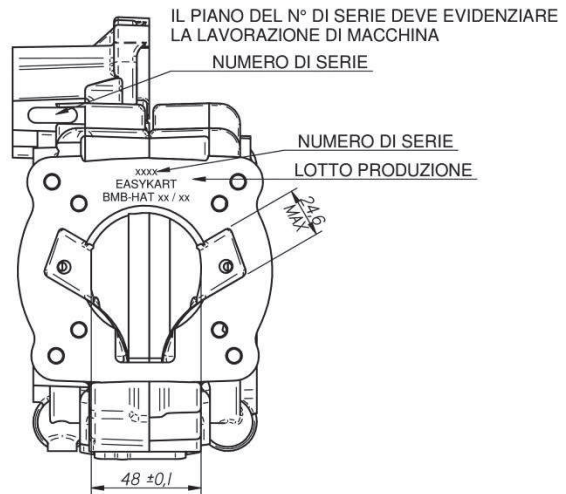
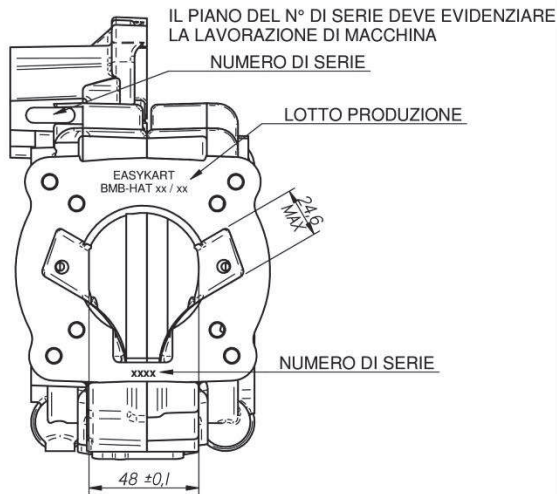
2023



CUSCINETTO 6202 C4 CON GABBIA IN POLIAMIDE  
PARAOLIO 40x25x7CON DOPPIO LABBRO IN TEFLON

CUSCINETTO 6205 C4 CON GABBIA IN POLIAMIDE  
CON SFERE IN ACCIAIO

# BASAMENTO

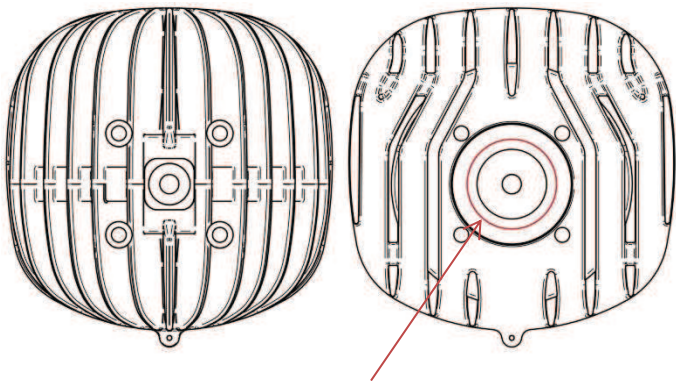


E' VIETATO INTERPORRE SPESSORI O GUARNIZIONI TRA I DUE SEMICARTER.  
 ANTECEDENTEMENTE AL 01-02-10 IL BASAMENTO PRESENTAVA SOLO N°4 FORI FISSAGGIO CILINDRO INTERNI

# TESTA

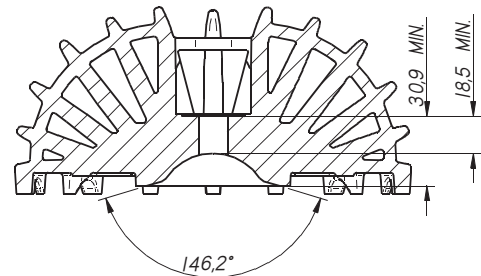


2023



MATERIALE = ALLUMINIO

**E' ASSOLUTAMENTE VIETATO APPORTARE O ASPORTARE MATERIALE, EFFETTUARE TRATTAMENTI CHE ALTERINO LE CARATTERISTICHE MECCANICHE E/O L'ASPETTO ESTETICO DEI COMPONENTI**



VOLUME CAMERA DI COMBUSTIONE = **13,0** cm<sup>3</sup> MIN.  
 (CON VOLUMETER ED INSERTO CIK )

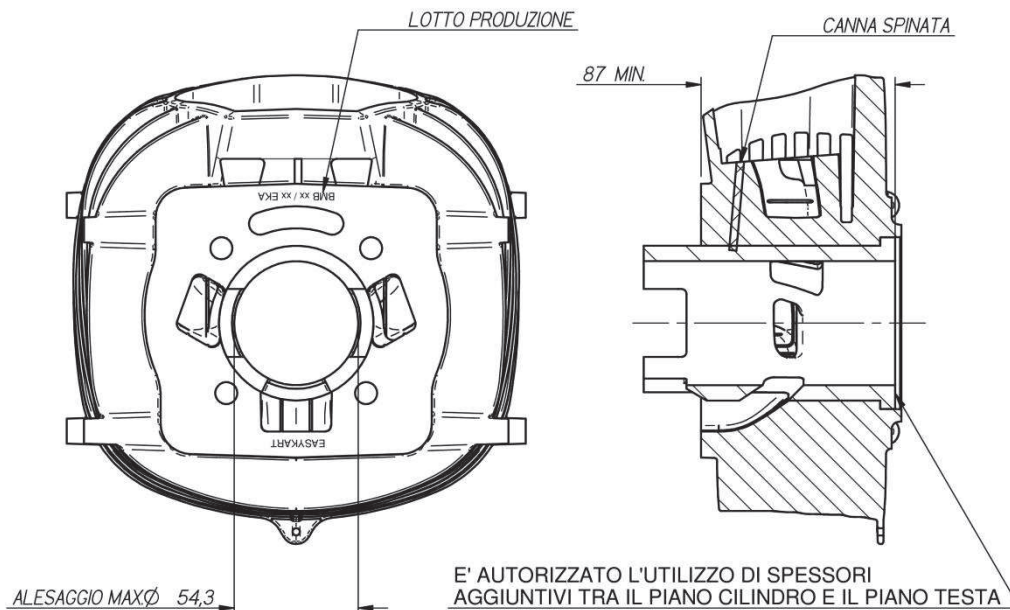
VOLUME CAMERA DI COMBUSTIONE = 11 cm<sup>3</sup> MIN.  
 (CON MOTORE MONTATO-PIST. AL PMS ED INSERTO CIK) APPLICANDO SUL BORDO DEL PISTONE UN LEGGERO STRATO DI GRASSO PER EVITARE TRAFILAMENTI.

SQUISH MINIMO = 0,90 mm  
 RILEVATO CON STAGNO DA Ø1,5 mm  
 CONTEMPORANEAMENTE CONTRAPPOSTI  
 SU DUE PUNTI

LA MISURA MINIMA DELLO SQUISH VERRA' RILEVATA  
 CON UN SERRAGGIO DELLA TESTA DA 15 Nm

# CILINDRO

E' OBBLIGATORIO L'UTILIZZO DEI CILINDRI  
EKA MARCHIATI 2020 E SUCCESSIVI

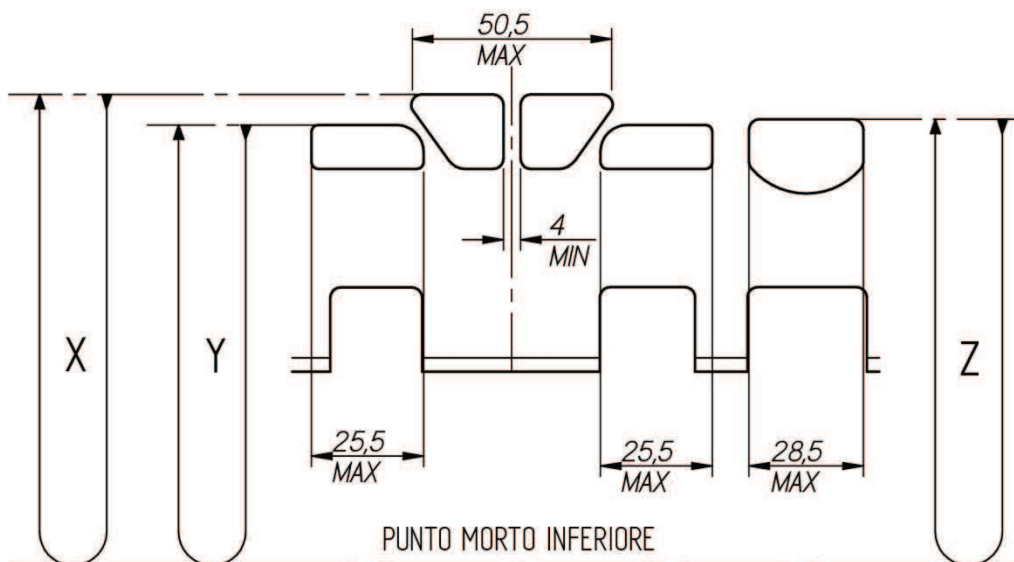


LA GUARNIZIONE DELLA BASE CILINDRO DEVE ESSERE DI CARTA TRATTATA  
E' CONSENTITO L'UTILIZZO DI PIU' GUARNIZIONI TRA CILINDRO E CARTER

## DISTRIBUZIONE



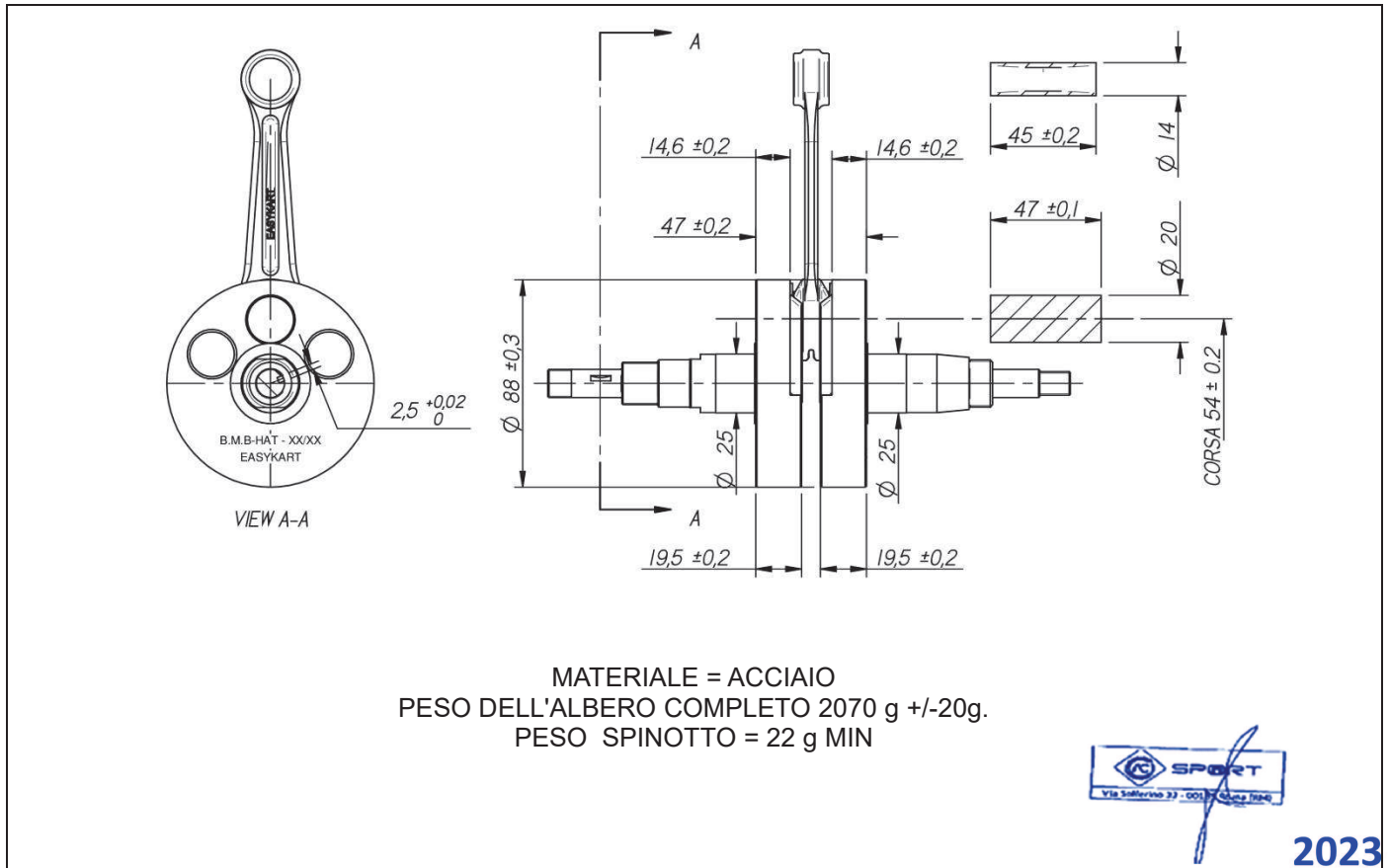
2023



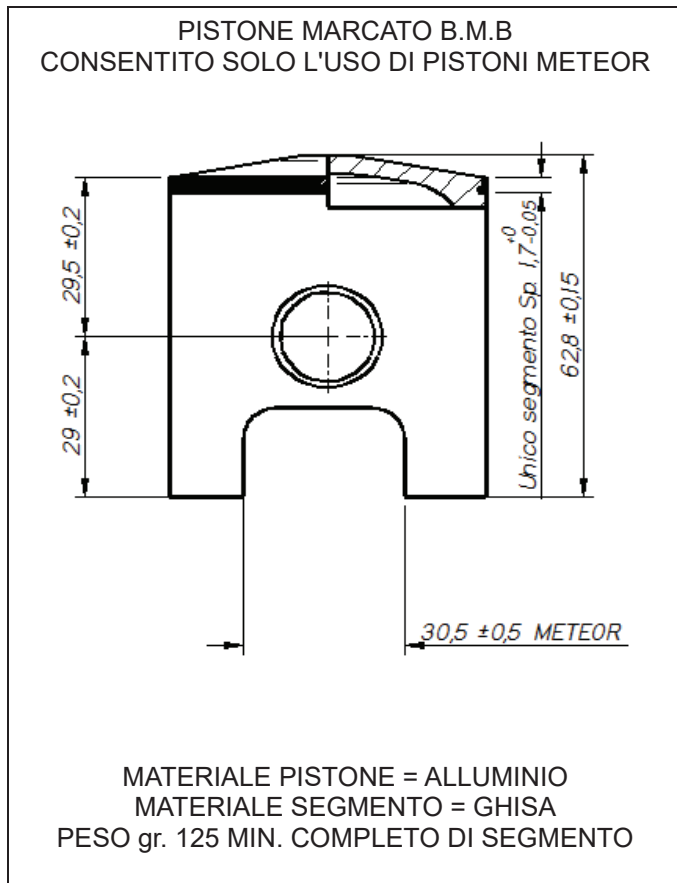
SCARICO X= $173^{\circ} \pm 1^{\circ}$  SALTO TRAVASI ( X-Y )= $47,5^{\circ} \pm 1^{\circ}$  SALTO TERZA LUCE ( X-Z )= $42,5^{\circ} \pm 3^{\circ}$

LETTURA ANGOLARE CON **SPESSORE 0,20 mm AVENTE LARGHEZZA 5 mm**  
RIFERIMENTO AL REGOLAMENTO TECNICO ACI SPORT IN VIGORE  
MATERIALE DELLA CANNA = GHISA LAMELLARE UNI-GJL300 CENTRIFUGATA  
MATERIALE DEL CILINDRO = ALLUMINIO PESO COMPLETO DI PRIGIONIERI = 3650g. +/-30g

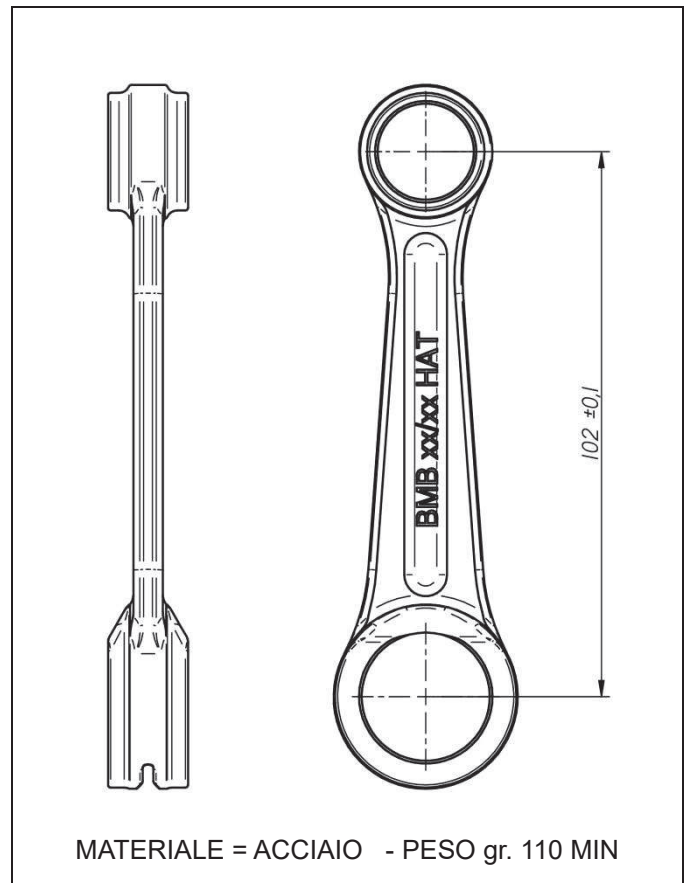
# ALBERO MOTORE



## PISTONE

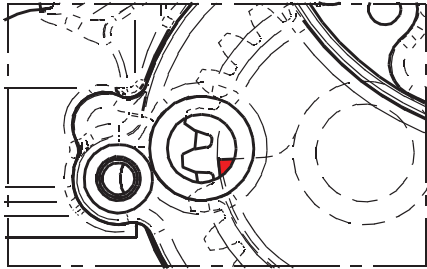
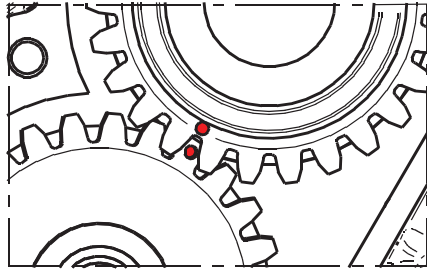


## BIELLA

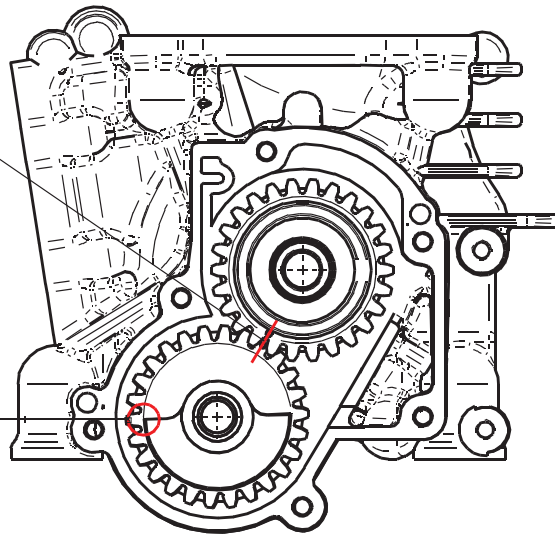


# CONTRALBERO

FASE = PUNTO MORTO SUPERIORE



POSIZIONAMENTO CONTRALBERO  
AL PMS VISTO DAL LIVELLO OLIO

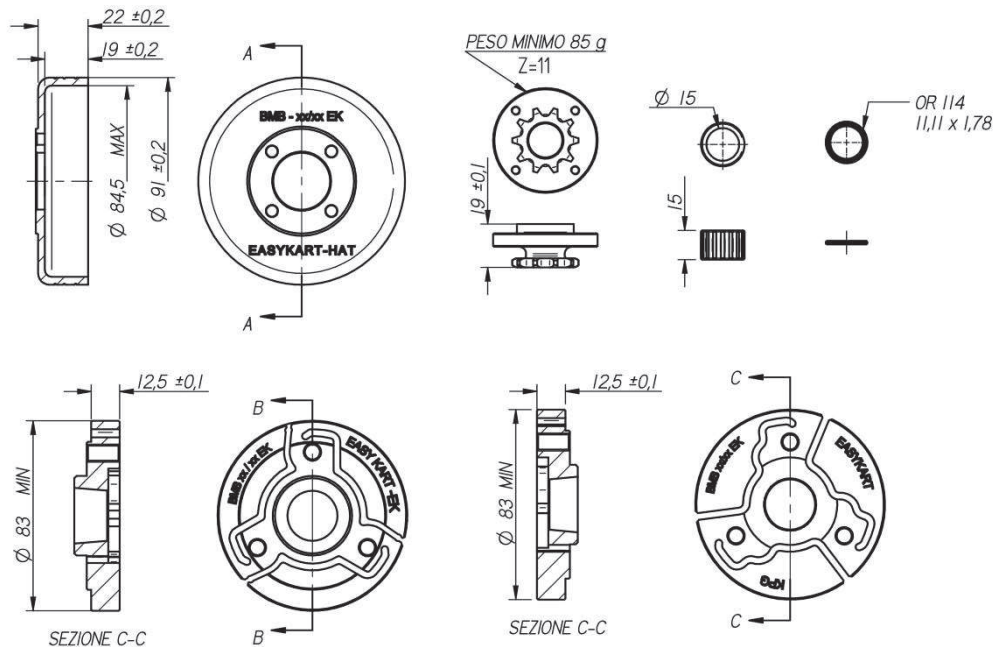


CONTRALBERO MONOBLOCCO = Z 26 PESO = 250 g. +/-10g  
INGRANAGGIO PRIMARIO = Z 26 PESO = 70 g. +/-5g

# FRIZIONE

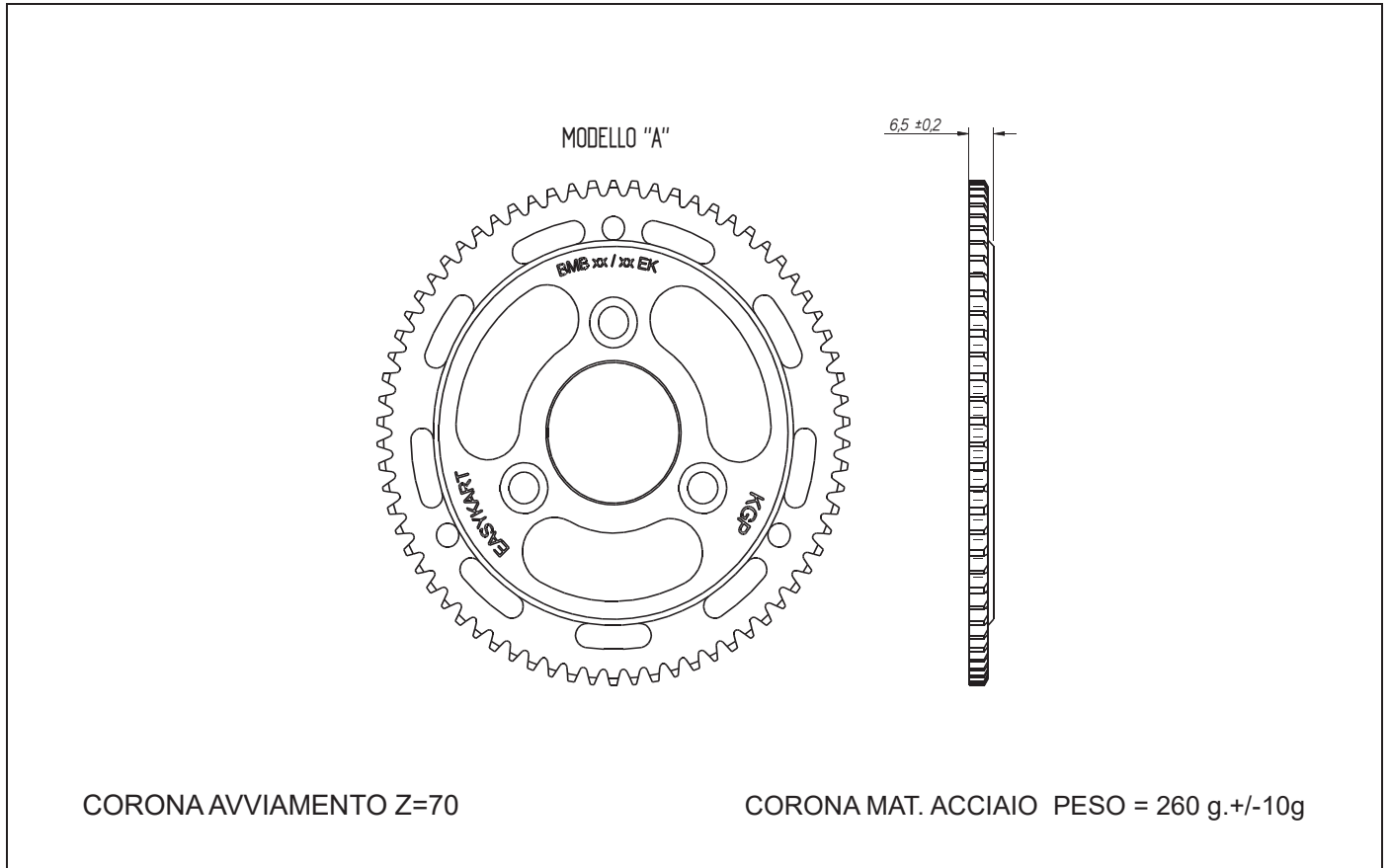


2023

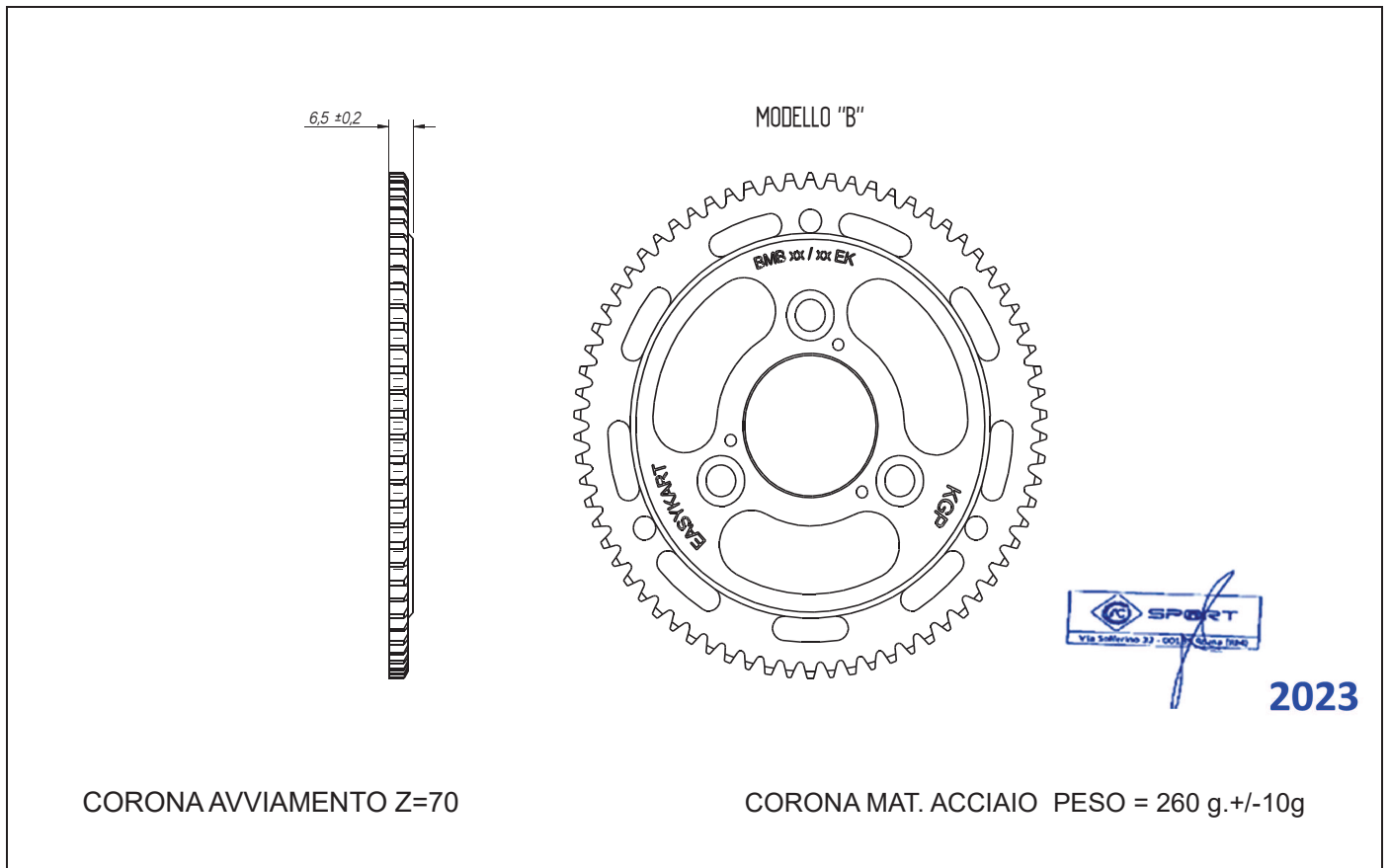


CAMPANA COMPLETA DI PIGNONE MAT. ACCIAIO PESO = 370 g. +/-10g  
CORPO FRIZIONE MAT. ACCIAIO PESO = 400 g. MIN.

# CORONA AVVIAMENTO ACCIAIO MODELLO "A"

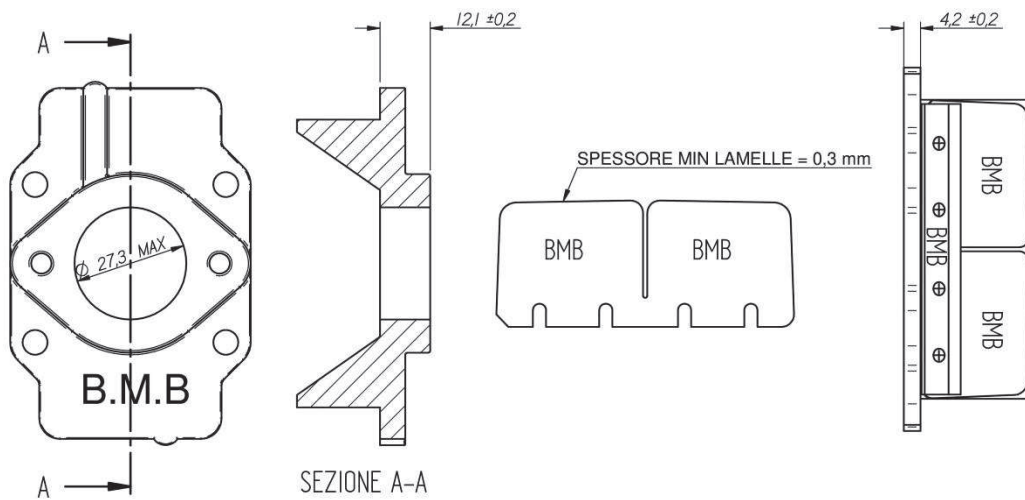


# CORONA AVVIAMENTO ACCIAIO MODELLO "B"





# PACCO LAMELLARE



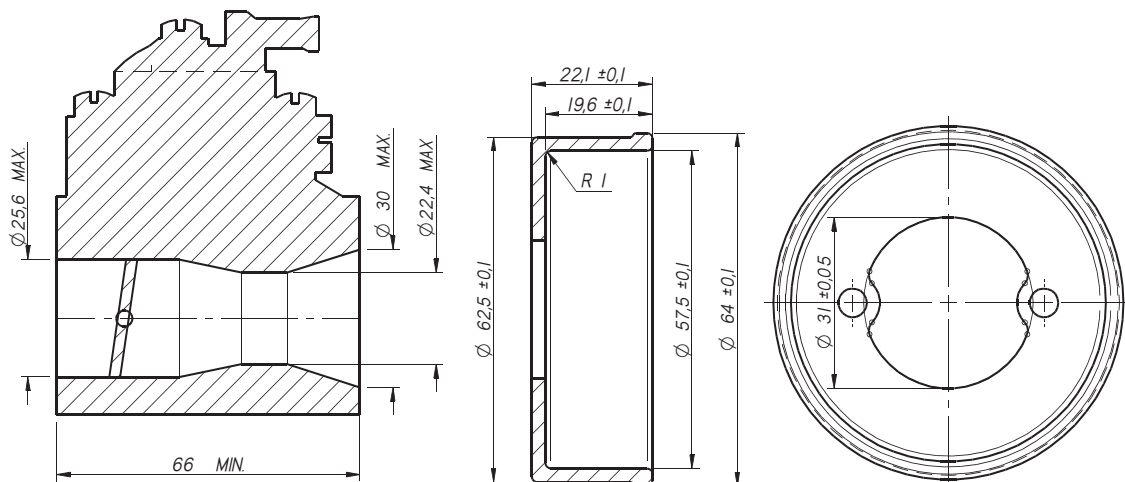
LE LAMELLE NON DEVONO SPORGERE DAL PACCO LAMELLARE



2023

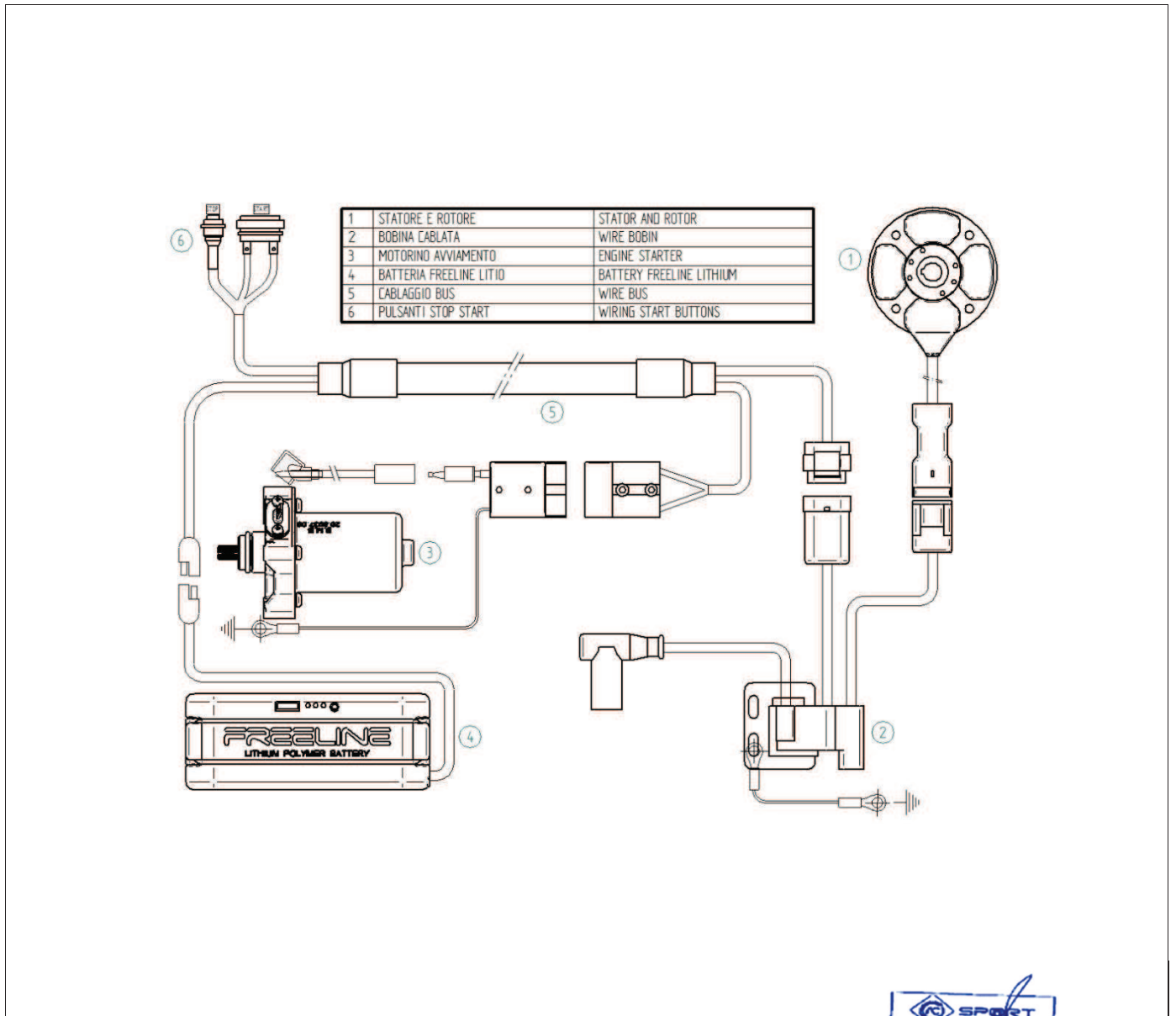
# CARBURATORE

TILLOTSON mod. HL-397 A e B GETTO FISSO DEL MASSIMO E REGOLABILE A " T " DEL MINIMO



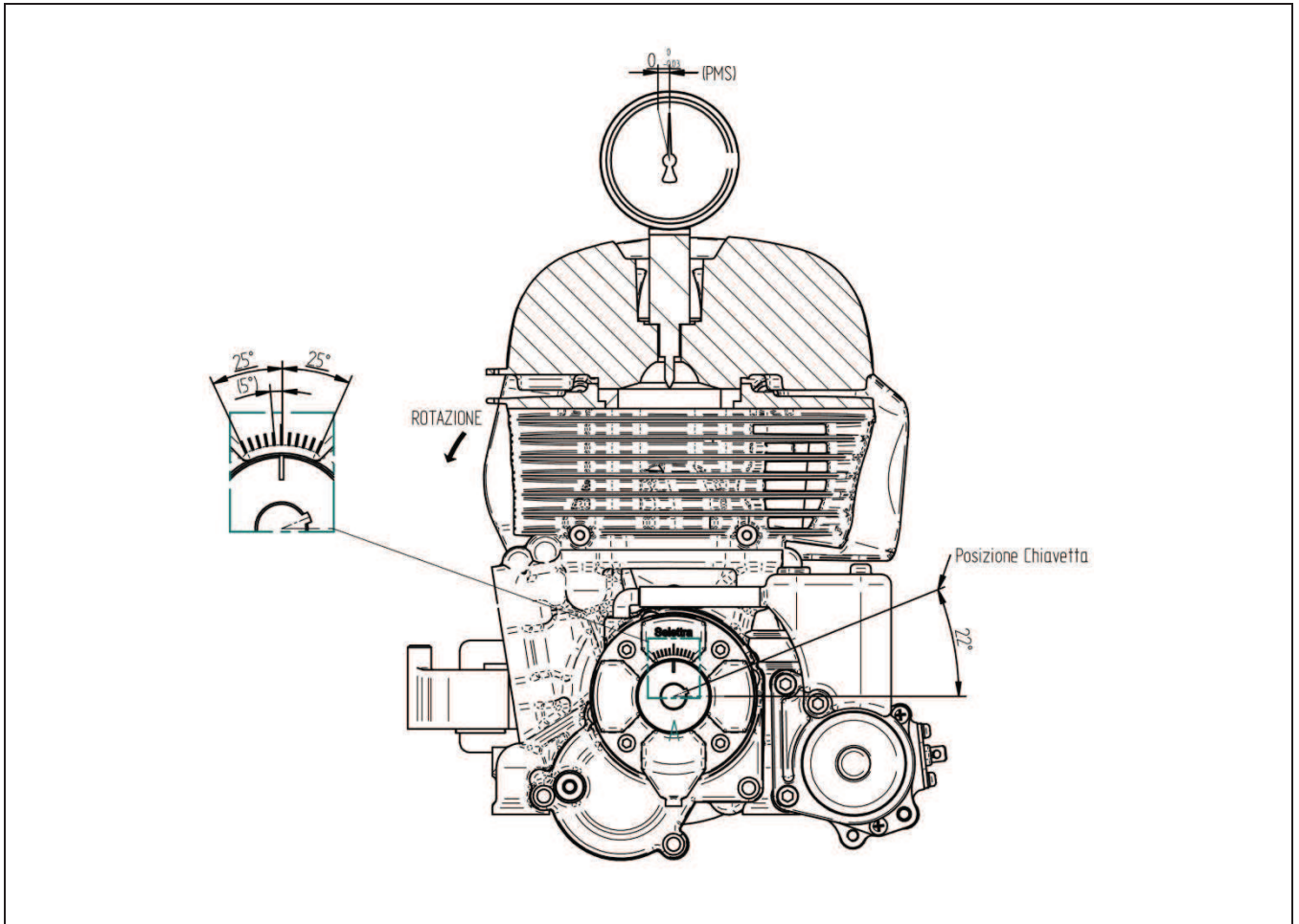
UTILIZZARE ESCLUSIVAMENTE PARTI ORIGINALI  
SONO VIETATE LAVORAZIONI E/O LUCIDATURA DEL CONDOTTO  
L'ASPIRAZIONE DELL'ARIA DEVE AVVENIRE ESCLUSIVAMENTE DALLE PRESE D'ARIA DEL SILENZIATORE  
D'ASPIRAZIONE

# SCHEMA IMPIANTO ELETTRICO

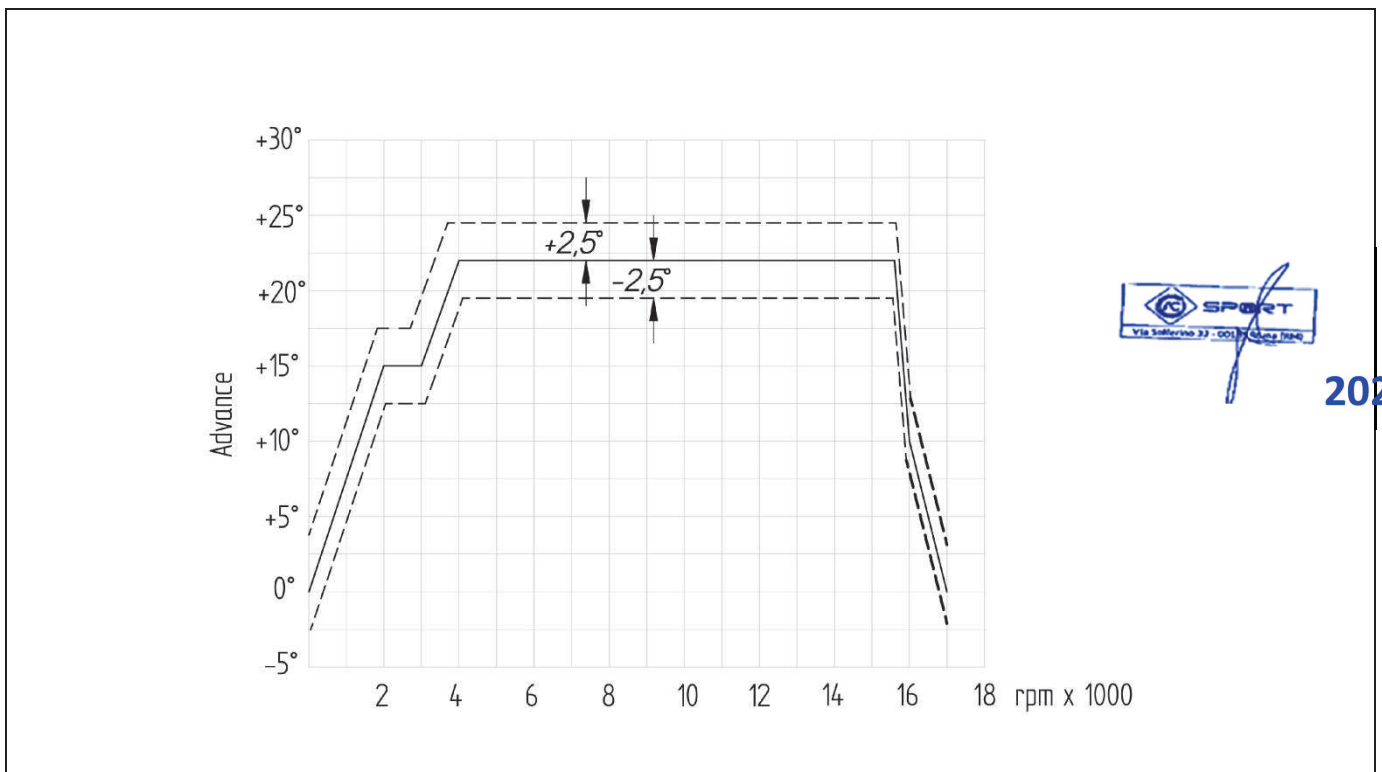


2023

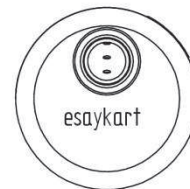
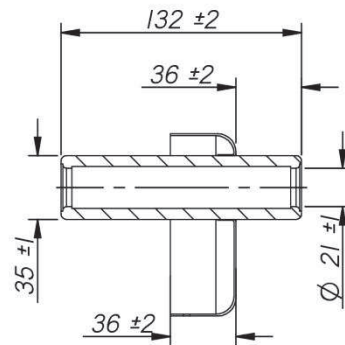
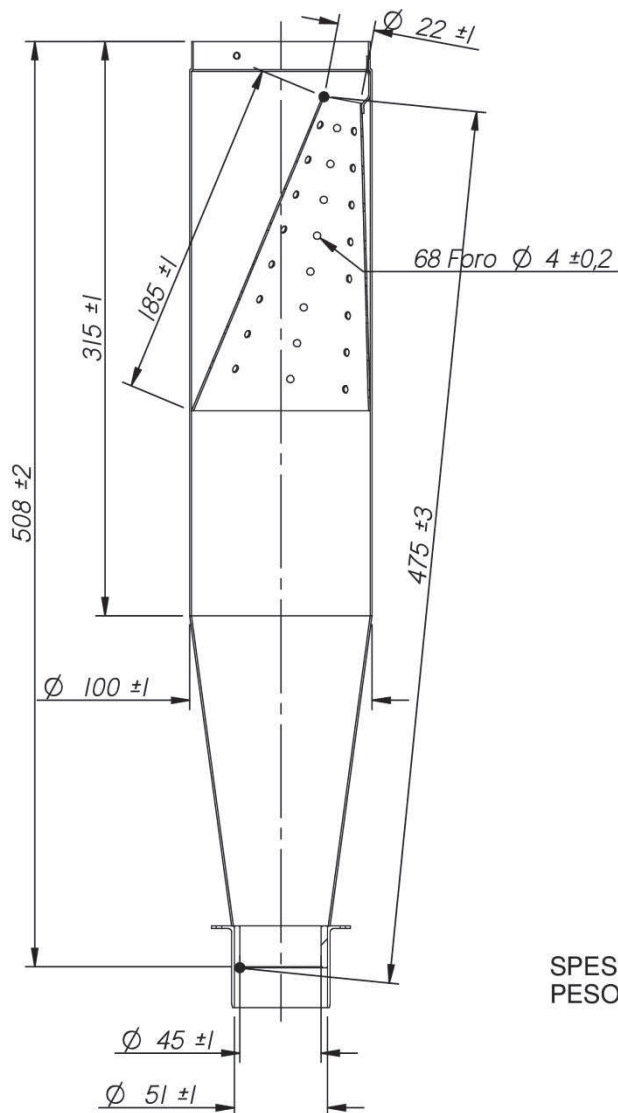
# SCHEMA CONTROLLO ANTICIPO



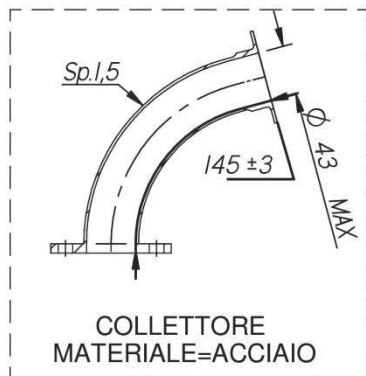
# DIAGRAMMA ANTICIPO ACCENSIONE



# COLLETTORE e SILENZIATORE DI SCARICO



MATERIALE = ACCIAIO  
 SPESSORE MINIMO LAMIERA = 0.95 mm  
 PESO MINIMO CON TERMINALE = 1710g



E' CONSENTITO L'UTILIZZO  
 DI UNA SOLA GUARNIZIONE



2023