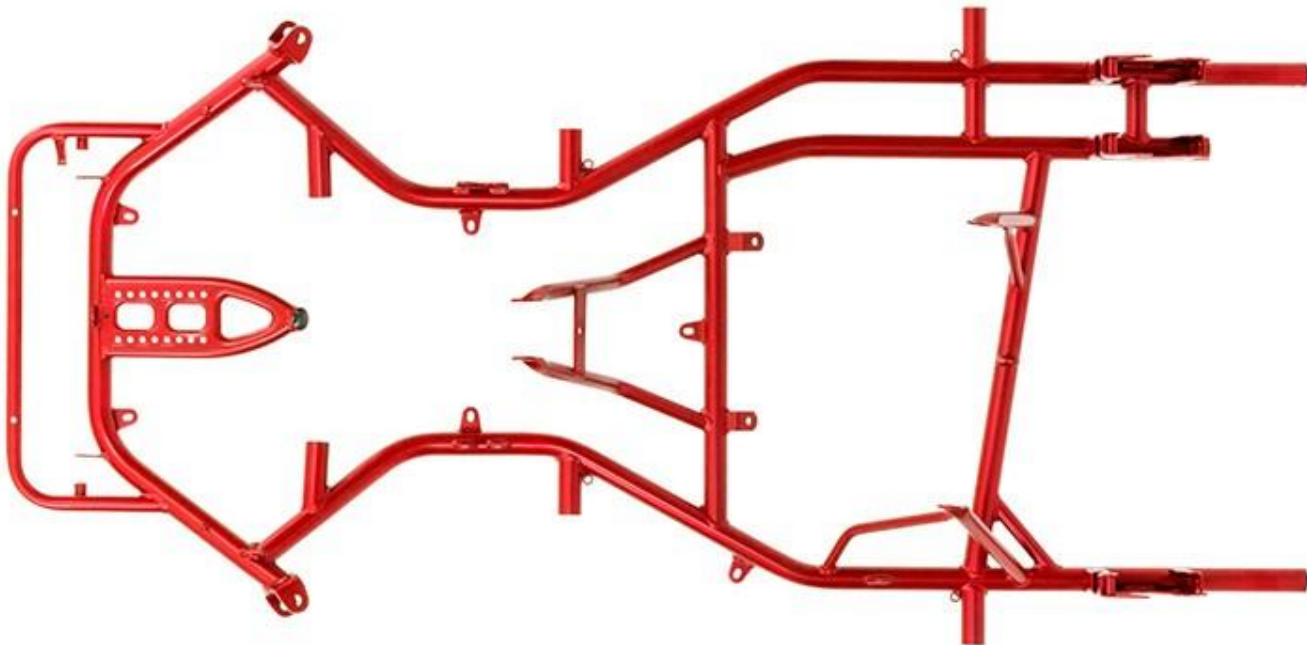



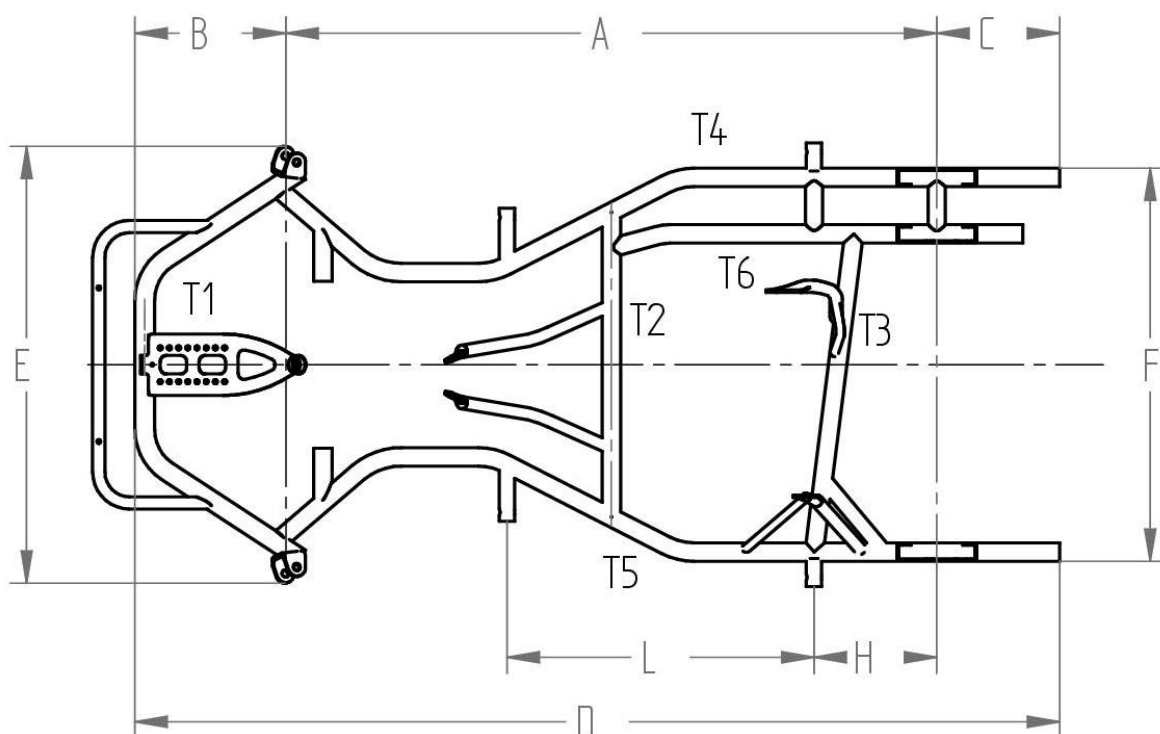
## FICHES D' IDENTIFICAZIONE EASY KART

Costruttore / <i>Manufacturer</i>	<b>BIREL ART s.r.l.</b>
Marca / <i>Make</i>	BIREL ART
Modello / <i>Model</i>	R30C-Y
Categoria / <i>Category</i>	EASYKART 100 / 125
Numero pagine / <i>Number of pages</i>	3
	
Foto generale Telaio / <i>General photo frame.</i>	
	<b>Timbro e firma del costruttore / <i>Signature and stamp of the Manufacturer</i></b>
	

## FICHES D' IDENTIFICAZIONE EASY KART

A	Disegno tecnico telaio / <i>Technical drawing of frame</i>
	<p>Il disegno tecnico (scala 1:10) è utilizzato per identificare la struttura e la geometria del telaio. Sono rappresentati solo i tubi del telaio, i fissaggi dei fuselli e le traverse di irrigidimento che richiedono dettagli. Dimensioni e numerazione dei tubi secondo la tabella della sezione . /</p> <p><i>The technical drawing (scale 1:10) is used for the identification of the structure and the geometry of the frame. Only show frame tubes and fixations sustaining the stub axles and stiffening bars that require details and dimensions. Dimensions and tube numbering according to the table in section B.</i></p>

**Vista in pianta / View from above**



**Vista laterale / Side view**



## FICHES D' IDENTIFICAZIONE EASY KART

B	Dimensioni / <i>Dimensions</i>		
	Telaio / <i>Frame</i>	Dimensioni / <i>Dimensions</i>	Tolleranza / <i>Tolerances</i>
	A = Passo / <i>Wheel base</i>	1040 mm	± 2 mm
	B = Sbalzo anteriore / <i>Front overhang</i>	245 mm	± 2 mm
	C = Sbalzo posteriore / <i>Rear overhang</i>	210 mm	± 5 mm
	D = Lunghezza totale / <i>Overall length</i>	1500 mm	± 2 mm
	E = Carreggiata anteriore / <i>External front width</i>	720 mm	± 2 mm
	F = Carreggiata posteriore / <i>External rear width</i>	646 mm	± 3 mm
	H = Posizione Supporto Carena / <i>Side Bumper Position</i>	200 mm	± 2 mm
	L = Interasse Supporti Carena / <i>Side Bumper Mounting Points</i>	500 mm	± 2 mm
	T = Numero dei tubi principali / <i>Number of main tubes</i>	6	
	K = Numero delle curve nei tubi principali / <i>Number of bends on the main tubes</i>	9	
	T1 – T6 = Tubi principali del telaio con un diametro minimo di 21 mm e una lunghezza superiore a 150 mm. / <i>Main tubes of the frame with a minimum diameter of 21 mm and a length over 150 mm.</i>	1, Ø32 mm 2, Ø30 mm 3, Ø30 mm 4, Ø30 mm 5, Ø30 mm 6, Ø30 mm	± 0.5 mm
	Spessore Tubi T1-T6	2 mm	± 0.1 mm