

B.M.B MOTORSPORT ENGINES

## FICHES D' IDENTIFICAZIONE HAT 125



### CARATTERISTICHE TECNICHE

MOTORE	DUE TEMPI
RAFFREDDAMENTO	ACQUA
CILINDRATA MAX	125 cc
CORSA	54 mm
ALESAGGIO MASSIMO	54,28 mm
POTENZA	32 Hp
REGIME DI ROTAZIONE	LIMITATO a 16.000 rpm ~
TIPO AMMISSIONE	LAMELLARE
CARBURATORE	A FARFALLA Ø 26 mm MAX
ACCENSIONE	ELETTRONICA
AVVIAMENTO	ELETTRICO
FRIZIONE	CENTRIFUGA

COSTRUTTORE	BIRELART
MARCA	B.M.B.
MODELLO	HAT
TIPO	T-X



Timbro e firma del costruttore

Foto lato destro

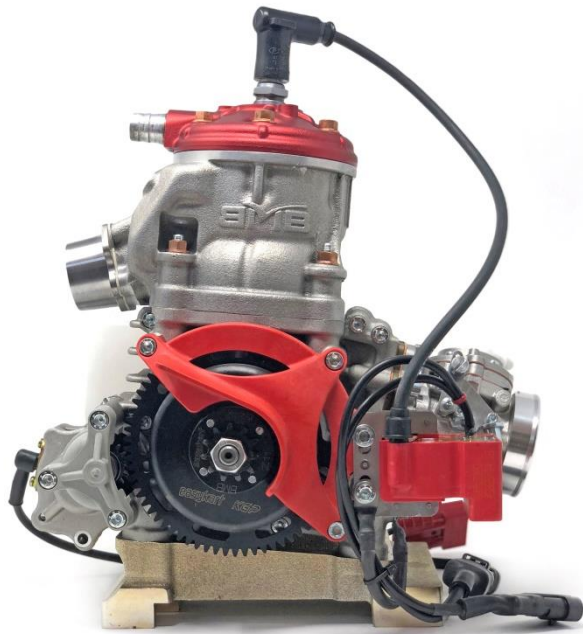


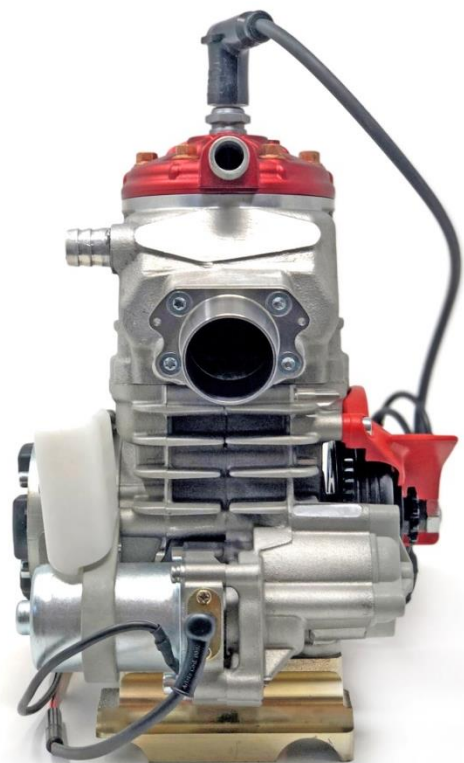
Foto anteriore



Foto lato sinistro

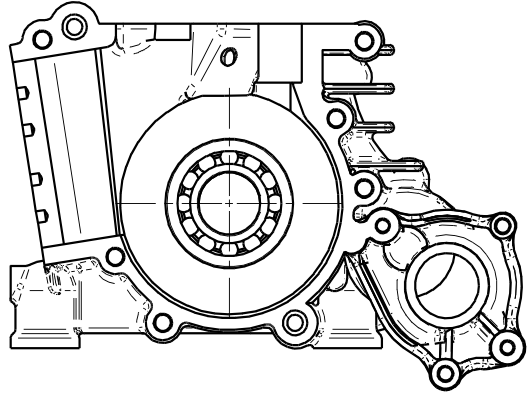
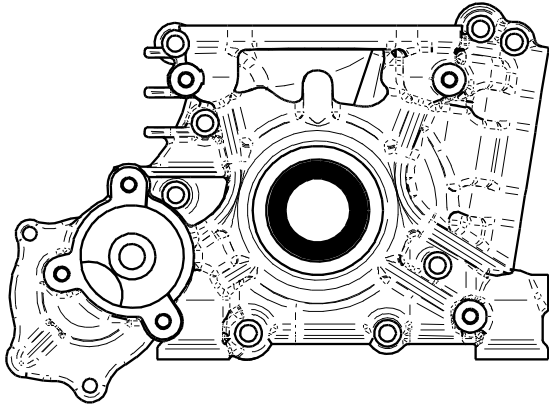


Foto posteriore



# SEMICARTER DESTRO

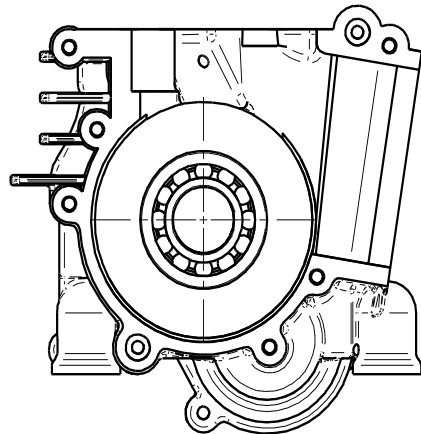
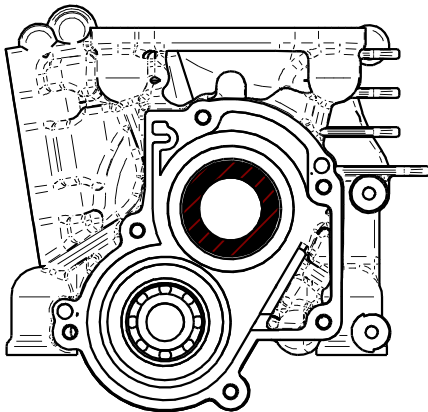
MATERIALE = ALLUMINIO



PARAOLIO 40x25x7CON DOPPIO LABBRO IN TEFLON

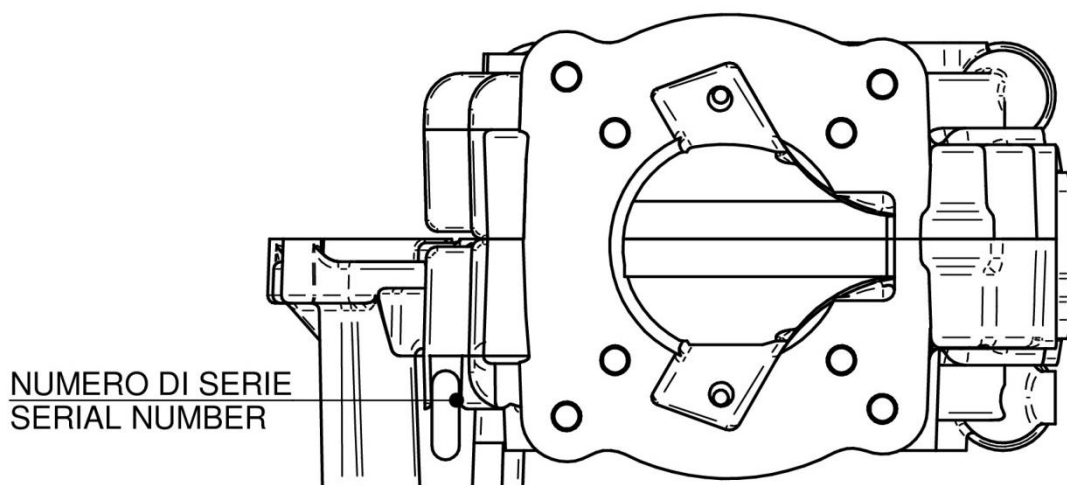
# SEMICARTER SINISTRO

MATERIALE = ALLUMINIO



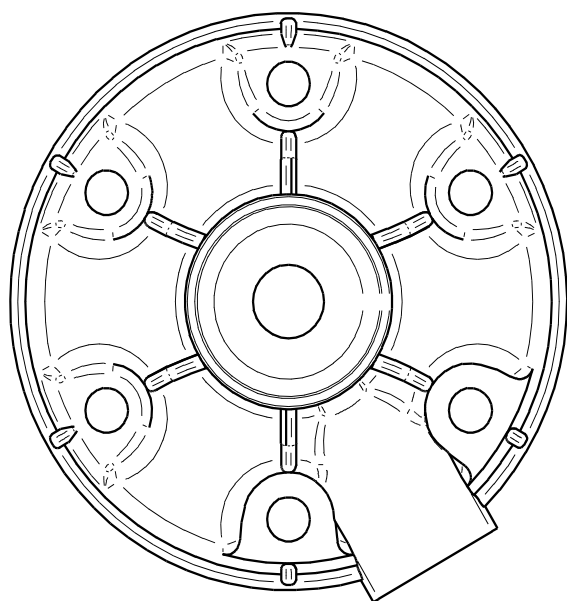
CUSCINETTO 6202 C4 CON GABBIA IN POLIAMIDE  
PARAOLIO 40x25x7CON DOPPIO LABBRO IN TEFLON

# BASAMENTO



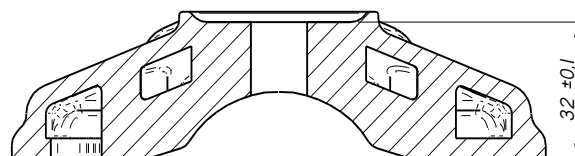
# TESTA

TESTA MODELLO " T "



MATERIALE = ALLUMINIO

IL BORDO DELLA CANDELA , ELETTRUDI ESCLUSI , NON DOVRA' IN ALCUN CASO SPORGERE ALL' INTERNO DELLA CAMERA DI SCOPPIO.

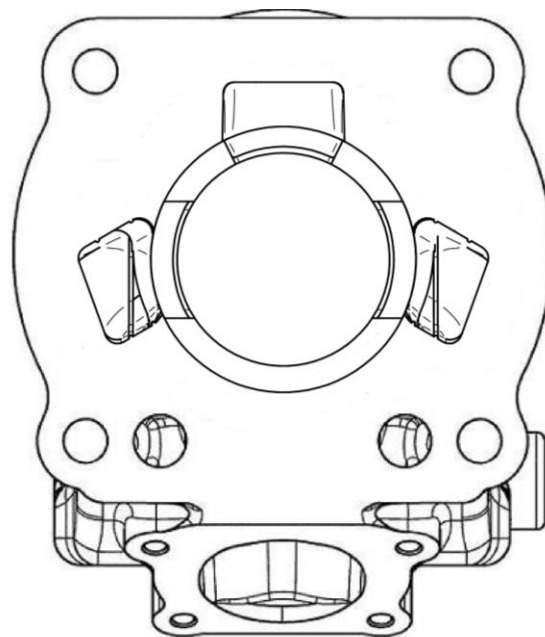
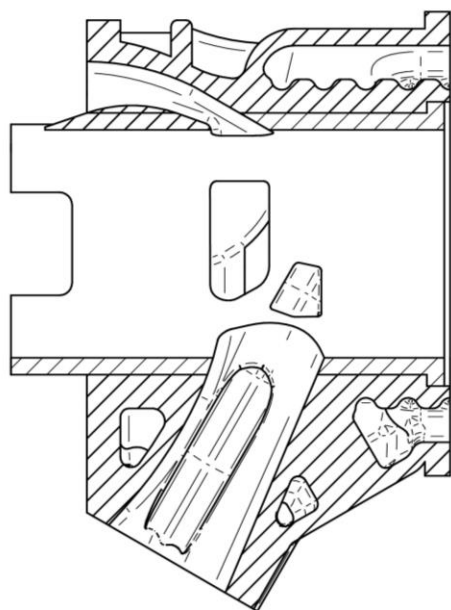


VOLUME CAMERA DI COMBUSTIONE = 11,5 cm<sup>3</sup> MIN.  
(CON MOTORE MONTATO-PIST. AL PMS ED  
INSERTO CIK) APPLICANDO SUL BORDO DEL  
PISTONE UN LEGGERO STRATO DI GRASSO PER  
EVITARE TRAFILAMENTI.

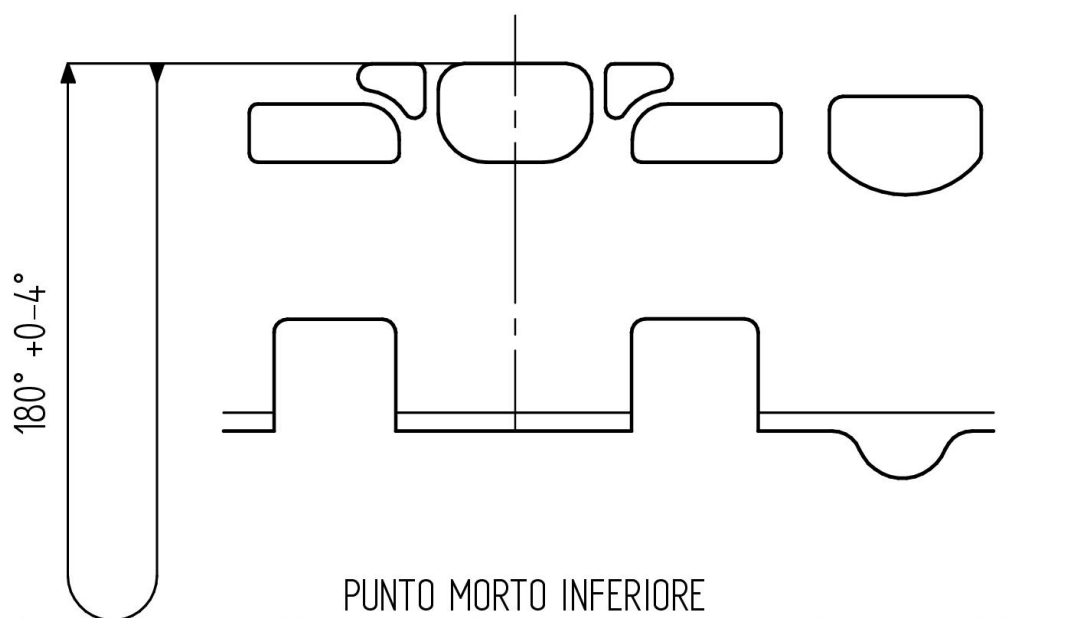
SQUISH MINIMO = 1,1 mm  
RILEVATO CON STAGNO DA Ø1,5 mm  
CONTEMPORANEAMENTE CONTRAPPOSTI  
SU DUE PUNTI

LA MISURA MINIMA DELLO SQUISH VERRA' RILEVATA  
CON UN SERRAGGIO DELLA TESTA DA 10 Nm

# CILINDRO

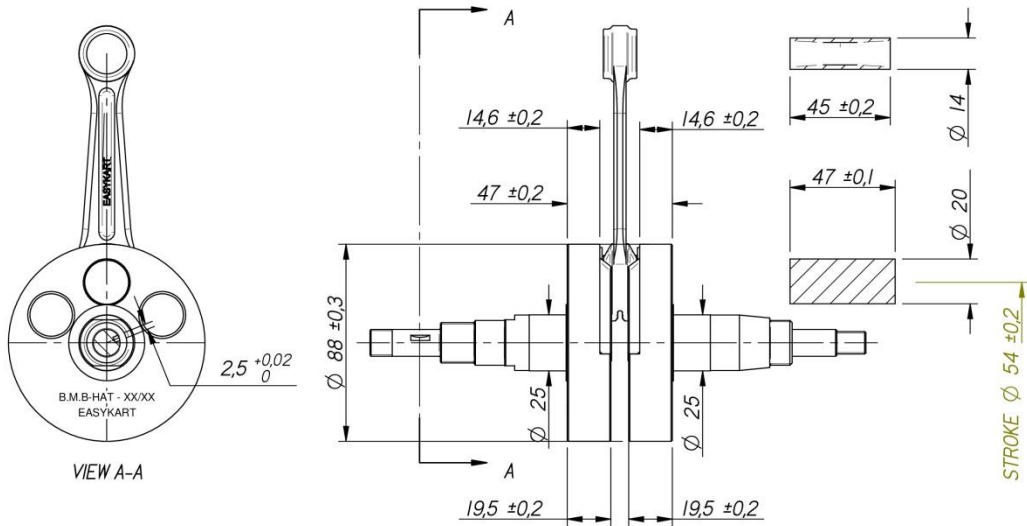


DISTRIBUZIONE



LETTURA ANGOLARE CON FILO D'ACCIAIO ARMONICO DA 0,4  
MATERIALE DEL CILINDRO = ALLUMINIO      MATERIALE DELLA CANNA = GHISA

# ALBERO MOTORE

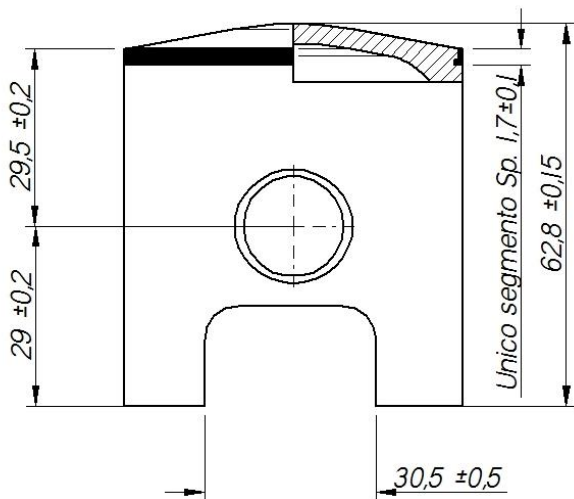


MATERIALE = ACCIAIO  
 PESO DELL'ALBERO COMPLETO 2070 gr +/-20 gr.  
 PESO SPINOTTO = 22 gr MIN

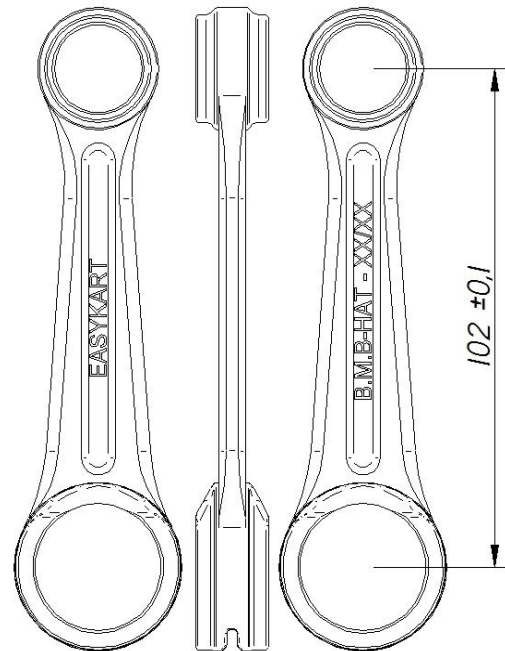
## PISTONE

## BIELLA

PISTONE MARCATO B.M.B  
 CONSENTITO SOLO USO DEI PISTONI METEOR



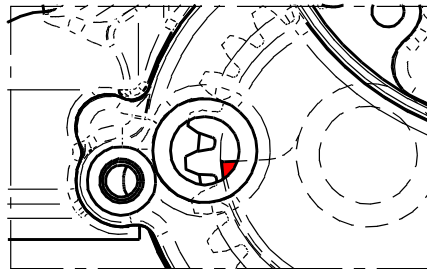
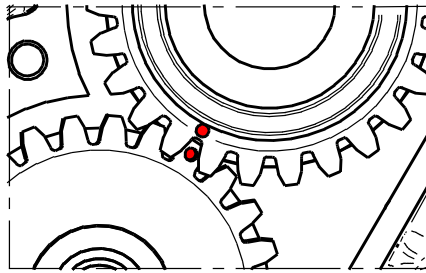
MATERIALE PISTONE = ALLUMINIO  
 MATERIALE SEGMENTO = GHISA  
 PESO gr. 125 MIN. COMPLETO DI SEGMENTO



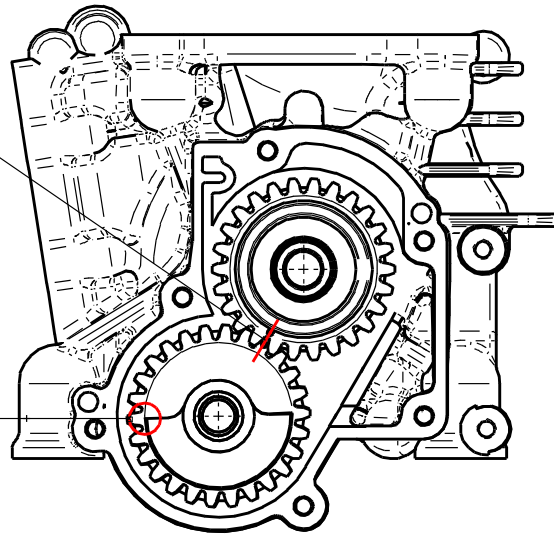
GABBIA PIEDE BIELLA = 14X18X20  
 GABBIA TESTA BIELLA = 20X26X15  
 MATERIALE = ACCIAIO - PESO gr. 110 MIN

# CONTRALBERO

FASE = PUNTO MORTO SUPERIORE

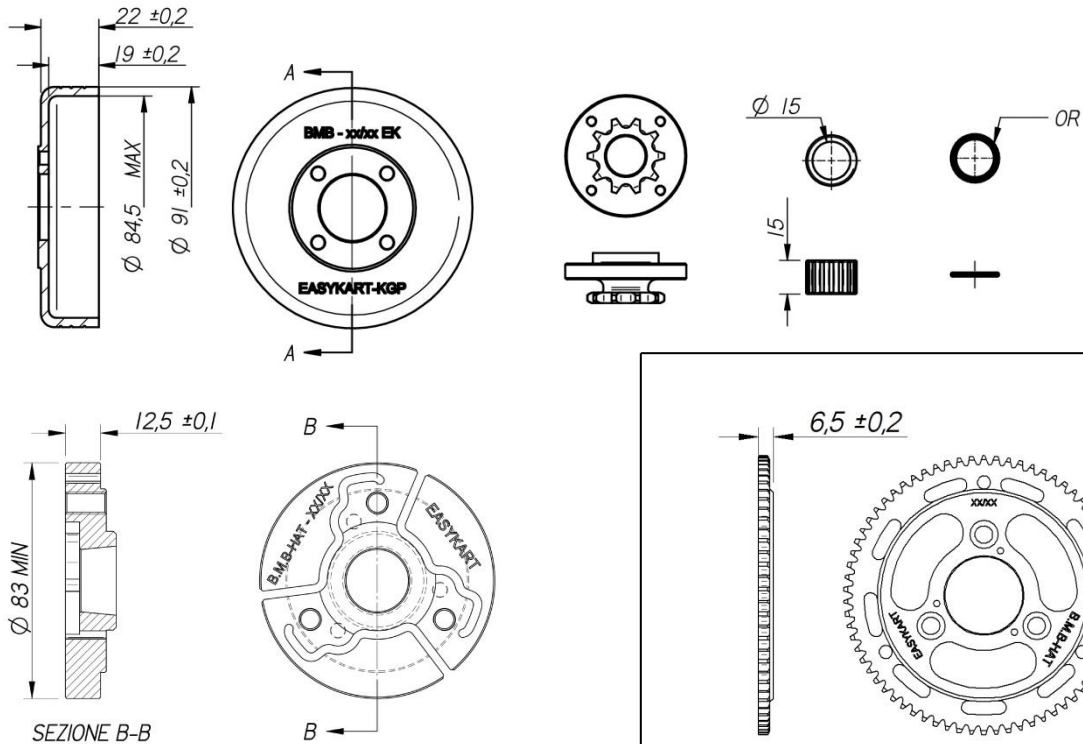


POSIZIONAMENTO CONTRALBERO  
AL PMS VISTO DAL LIVELLO OLIO



CONTRALBERO MONOBLOCCO = Z 26 PESO MIN. = 250 gr.  
INGRANAGGIO PRIMARIO = Z 26 PESO MIN. = 70 gr. +/- 5 gr.

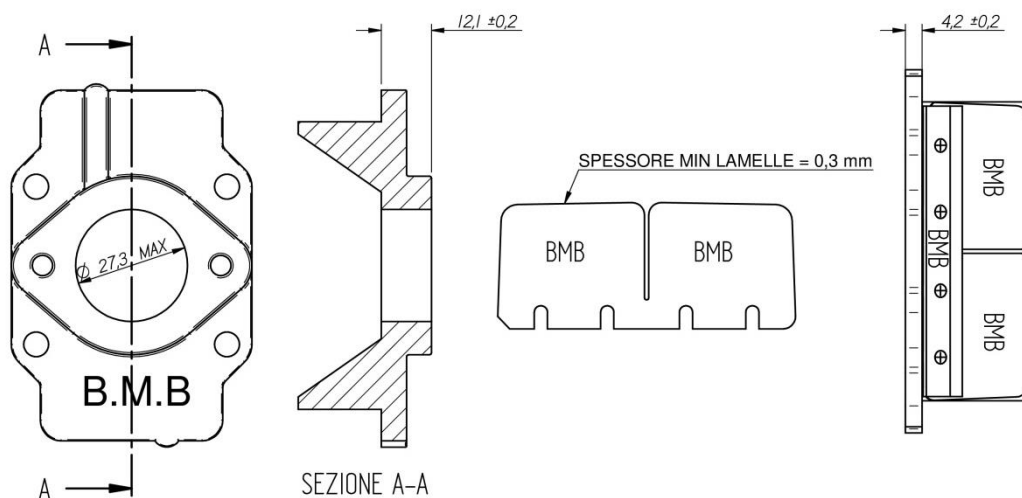
# FRIZIONE – CORONA AVVIAMENTO



CAMPANA COMPLETA DI PIGNONE MAT. ACCIAIO PESO = 370 g. +/- 10g  
CORPO FRIZIONE MAT. ACCIAIO PESO = 400 g. MIN.

CORONA AVVIAMENTO Z=70  
CORONA MAT. ACCIAIO PESO = 260 g +/- 10g

# PACCO LAMELLARE

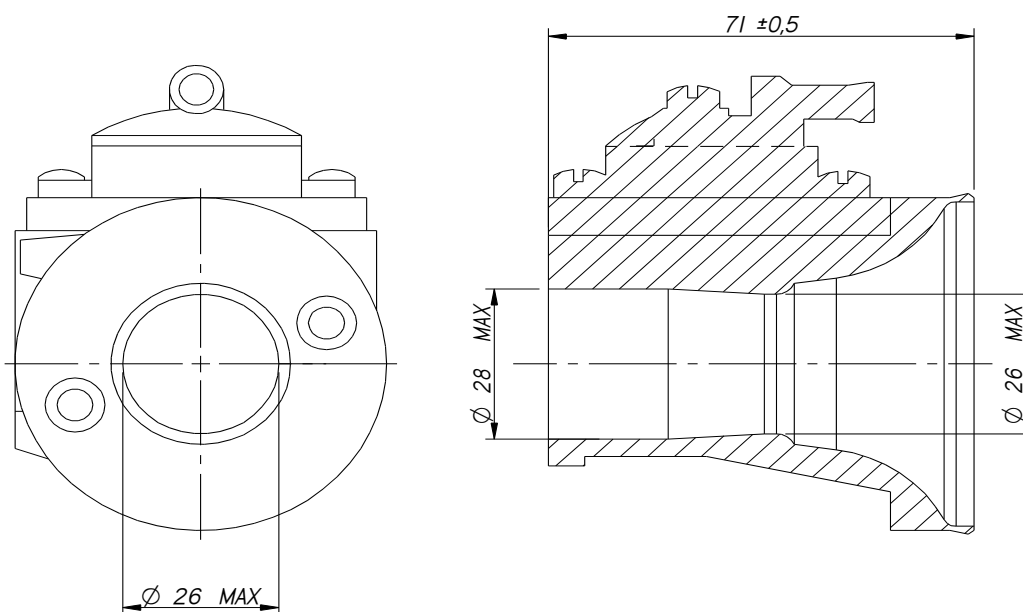


LE LAMELLE NON DEVONO SPORGERE DAL PACCO LAMELLARE

E' VIETATO L'UTILIZZO DI DISTANZIALI TRA IL PIANO DEL CARBURATORE E QUELLO DEL PACCO LAMELLARE , SALVO LA GUARNIZIONE DI SPESSORE MAX. 1,5 mm

# CARBURATORE

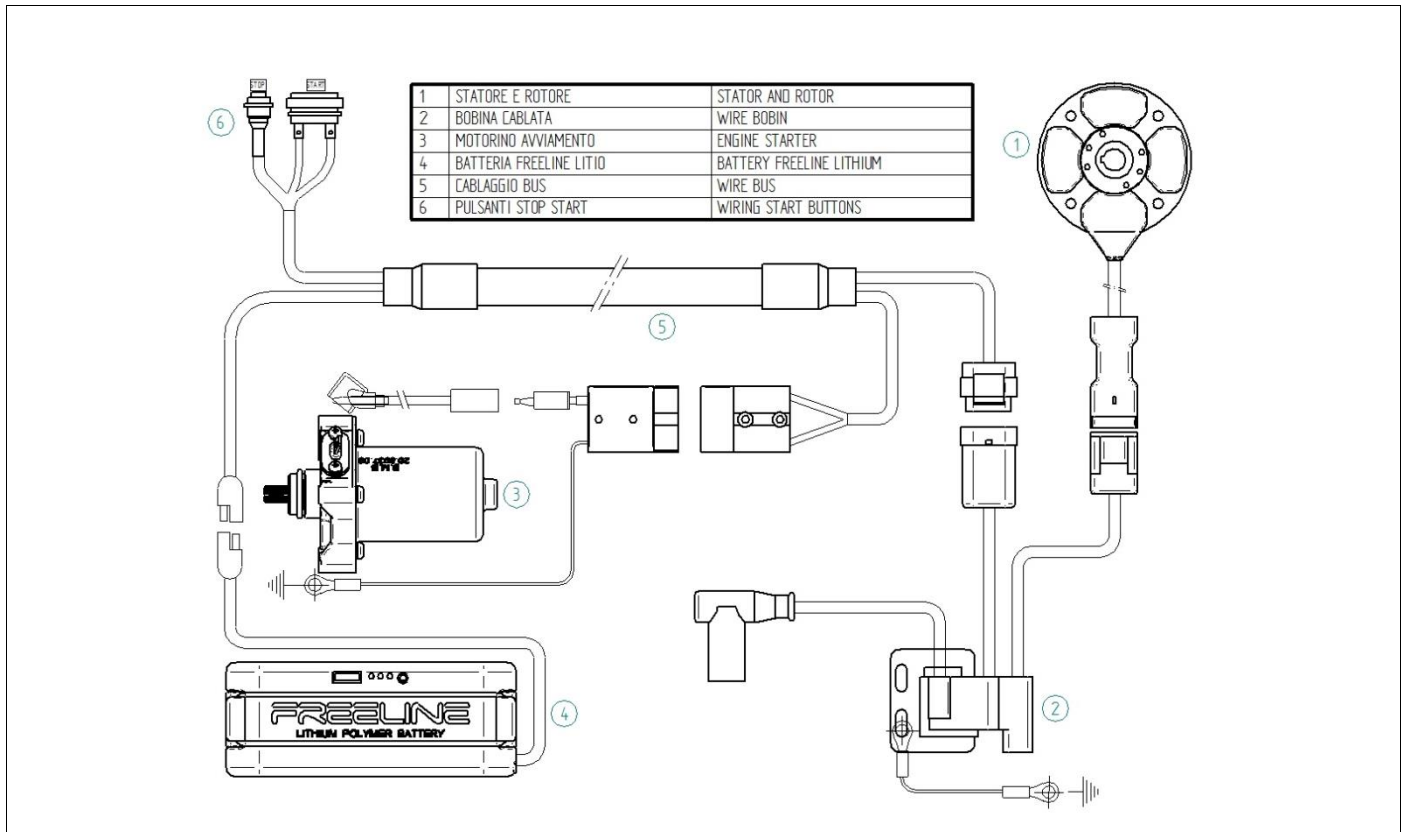
TRYTON mod. HB-27



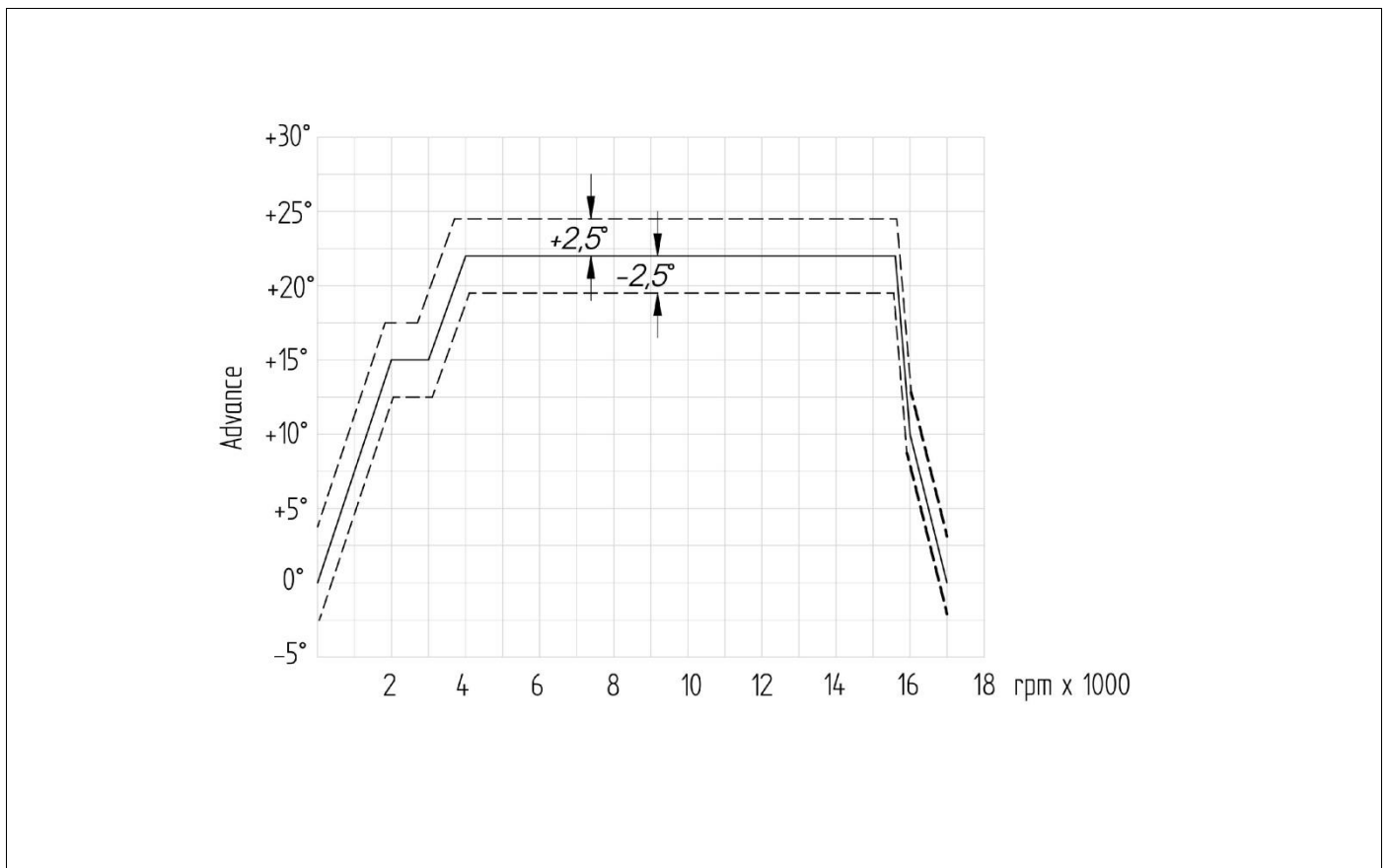
VERIFICATO CON TAMPONE PASSA NON PASSA FORNITO AI COMMISSARI TECNICI DAL PROMOTORE  
SONO VIETATE LAVORAZIONI E/O LUCIDATURA DEL CONDOTTO  
L'ASPIRAZIONE DELL'ARIA DEVE AVVENIRE ESCLUSIVAMENTE DALLE PRESE D'ARIA DEL FILTRO



# SCHEMA IMPIANTO ELETTRICO



# DIAGRAMMA ANTICIPO ACCENSIONE



# SILENZIATORE DI SCARICO

MATERIALE : ACCIAIO

PESO MINIMO 2020 g.

